

Willo

Juillet/Août - 2018



Edito



Chanceux ou pas cette année ? Qui part en vacances cet été ? C'est vrai que le souvenir de nos dernières escapades à l'été 2017 est très vite passé aux oubliettes, avec la rentrée fracassante que l'on a eue ! Merci à elle, au moins on n'entendra plus "Oh mais toi dans les Antilles, tu es tout le temps en vacances !" Mouiiii. Mais plutôt ça va vous vous reconstruisez ? Ca avance ? De loin les gens, nous imaginent - enfin - au travail - tous suants sur les toitures, tous dans le BTP ! Quelle chance ! En tout cas profitez pour ceux qui le peuvent, une petite extirpation fait toujours du bien cette année tout particulièrement !

« Voilà », un tic de langage à éradiquer



"Je vous demande de vous arrêter !". C'est vrai quoi ! Cette préposition «voilà» est employée à tout bout de champ, tantôt pour introduire une phrase, tantôt pour la conclure. C'est le propre du tic. On s'en entiche, on s'en entête et on le répète. Tout le temps. À tout moment. Même pour ne rien dire. «Non mais oui», «Du coup», «grave», «genre». Ce mot aussi toquant que tiquant nous rend complètement toqués. Le mot n'a rien d'inepte à l'origine. Composé de la deuxième personne de l'indicatif de «voir» et de la particule «là», d'abord orthographié «vela» au Moyen Age. Vela, vella, voyla et voilà ! Nous, on kiffe et c'est pour ça qu'on l'a choisi. Voilà tout !



Le vendredi, c'est marché !

Le vendredi soir pour une soirée sympa en famille, il y a la place du village à la BO. On peut y lâcher les enfants, y a de bons restos, un groupe de musique en live mais aussi un petit marché artisanal avec une dizaine de stands, pour dénicher de bons plans cadeaux ou tout simplement se faire plaisir. Selon les vendredis, on peut y retrouver quelques créateurs de l'île comme Maud et ses bijoux en tagua, Manoua et ses créations en alu, Babette et son travail sur la fibre de coco, Clara et ses objets déco, Véronique et ses peintures zen et encore d'autres comme Rachele et ses colifichets ou Sonia avec ses végétaux toujours joliment présentés. Pour l'instant c'est le seul, alors on y va !

Marché artisanal – Place du Village – Baie Orientale : le vendredi de 18h30 à 21h30 jusqu'au 27 juillet.



C'EST DANS NOTRE NATURE

POOL PARTY

Reehab 2018
loterie farm pic paradis

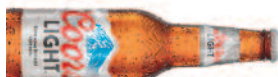
SUMMER VIBES
SAMEDI 28 JUILLET 2018
 de 12h à 20h

DJ DANS LES ARBRES

- DJ JUNE FROM L.A
- DJ DOUGY DE PARIS
- DJ CLASSY D

Entrée 20€/\$
 Pièce d'identité demandée

-21



On va au ciné ?

Fermé pendant 10 mois le Megaplex réouvre ses salles obscures pour la joie incommensurable des enfants comme des plus grands. Tout comme avant, mais en plus grand !

Les films au Box Office sont de retour dans votre cinéma de la partie hollandaise, qui s'est offert un petit coup de neuf, notamment sur l'équipement de certaines salles avec de nouveaux fauteuils cuir extras larges, à bascule pour allonger ses jambes. Le confort suprême ! Avec des projection 100% numérique, la technologie 3D, le son surround haute définition et Deli Cafe qui refait éclater son popcorn. Et bien tout ça rend heureux !

La direction annonce même des séances en version française et des VO sous-titrées en français aussi. Qu'est-ce que c'est bon ! On y va ?

Pendant ces grandes vacances les séances en semaine débiteront à 16h et les weekends à 14h. Pour plus d'informations sur les séances [facebook.com/caribbeancinemastmaarten](https://www.facebook.com/caribbeancinemastmaarten)



BUZZ

WWW.BUZZSXM.FR

379€



ÉCRAN
15,6"
MÉMOIRE
4 Go
CAPACITÉ
500 Gb

ACER Aspire ES1-533 - C79C

15,6" - Intel Celeron N3350 - 4 Go - 500 Gb - Carte SD
USB2.0 - USB 3.0 - Windows 10 Famille - 2,4 kg
Autonomie Jusqu'à 6 heures



40" 101cm

419€

SAMSUNG TV LED 40" UE40M5005

101 cm - HD TV 1080p - 1920 X1080
HDMI - USB - 2x10 W



**NINTENDO
SWITCH**

329€



Revendeur agréé
Centre de services agréé

MacBook Air 13"

A partir de
1099 €



iPhone 8 Plus
A partir de **919 €**



iPhone 8
A partir de **809 €**



FOUR
71L

289€

CANDY

FOUR CONVECTION NATURELLE

FCS100W

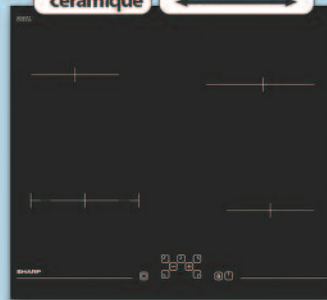
Four convection naturelle
Nettoyage manuel - Porte verre trempé
3 modes de cuisson dont grill - 71 litres

ÉLECTROMÉNAGER

SHARP



60 cm



**TABLE DE CUISSON
239€ VITROCÉRAMIQUE**

KH6V08FT00

4 foyers vitrocéramique dont
1 extensible - Commande tactile
2 liserés inox - 4 Timers
Témoin de chaleur résiduelle
Sécurité anti-surchauffe et enfants
59 x 4,1 x 52

i INDESIT

339L



549€

**RÉFRIGÉRATEUR
COMBINÉ**

LR851FW

Froid Statique - 228L + 111L
38 dB - Autonomie du
congélateur 24 h
Portes réversibles - A+
64,5 x 187 x 60

ÉLECTROMÉNAGER



ZAC DE HOPE ESTATE
05 90 29 84 22

Lundi - Vendredi : 9h - 13h00 / 14h00 - 18h
Samedi : 9h00 - 12h00 / 14h - 17h00



HOWELL CENTER
MARIGOT

Lundi - Vendredi : 9h - 13h00 / 14h00 - 17h30
Samedi : 9h00 - 12h00

Solar

STRONG SXM



UNE ENERGIE INÉPUISABLE GRATUITE

QUANTITÉS : 110



Garantie 1 an

39€^{HT}

EBO-15N
100 lumens

QUANTITÉS : 100



Garantie 1 an

50€^{HT}

SBO-01N
100 lumens

QUANTITÉS : 140



Garantie 1 an

29€^{HT}

EBO-06
100 lumens

QUANTITÉS : 120

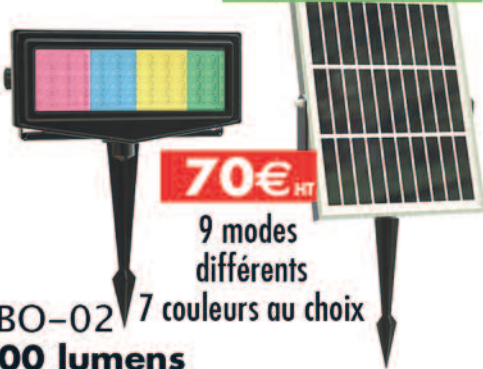


Garantie 1 an

59€^{HT}

EBO-03N
200 lumens

QUANTITÉS : 25



70€^{HT}

9 modes
différents

SBO-02 7 couleurs au choix
200 lumens

LA SOLUTION POUR ÉCLAIRER VOTRE RUE OU VOTRE MAISON

De nombreux autres modèles seront disponibles

490€^{HT}

Garantie 3 ans



QUANTITÉS : 70

SDO-07R
4500 lumens

Les LED sont conçues
pour une durées
de vie de 70.000 Heures
et les Li-ion Batteries
5 ans

190€^{HT}

QUANTITÉS :
200

QUANTITÉS : 110



Garantie 2 ans

290€^{HT}

SDO-01N
2500 lumens

Poteau
+ Fixation
4M et 5M

TOUS NOS PRODUITS SONT VISIBLES SUR LA BAIE ORIENTALE

POUR LES PRÉ-COMMANDES CONTACTEZ

BRUNO 0690 66 36 36 OU MIKE 0690 61 41 14

solar strong sxm

Technicien - Poseur



MONTREAL BANNIT LA BOUTEILLE PLASTIQUE

Il ne sera bientôt plus possible de se procurer des bouteilles d'eau en plastique à usage unique dans les équipements de la Ville de Montréal. Le conseil municipal a pris cette décision à l'unanimité.

Alors que près de 700 millions de bouteilles similaires sont retrouvées chaque année dans les lieux d'enfouissement au Québec, la métropole pourrait économiser avec cette mesure « des milliers de dollars ».

CROTTE

Tes déchets, on les voit. Ramasse-toi.



Littering says a lot about you.



Littering says a lot about you.

#RAMASSETOI

Les canadiens n'y vont pas de main morte pour dénoncer les comportements irresponsables dans leurs quartiers. "Crotte. Tes déchets on les voit. Ramasse-toi" à Montréal ou "Pig" (cochon) ou "Lazy" (paresseux) "Dumb" (stupide) à Toronto. Et Bim !

PREMIER PRESSING ÉCOLOGIQUE À SAINT-MARTIN



Quand ce qui est bon pour les vêtements est bon pour la planète et la santé de tous, on adhère. Inventeur dès 1992 du pressing écologique, Electrolux participe aussi à la protection de l'environnement avec son système Lagoon®, fruit d'années de développement et de recherche. Lagoon® est un système complet intégrant le nettoyage, le séchage, la remise en forme et la finition des textiles. Avec de l'eau pour "solvant" associé à l'action du tambour et de petites quantités de lessive à base de savon biodégradable, d'huiles essentielles, Electrolux a simplement dit adieu à l'horribilis perchloréthylène (solvant traditionnel du nettoyage à sec) à l'odeur si noséabonde. Cette alternative écologique à l'actuel nettoyage à sec est désormais proposée à Marigot. Prendre soin de ses plus beaux atours tout en respectant la terre, c'est juste le top ! **Chez la Mer Denise à Marigot (3 Rue de l'Anguille à Marigot).**

#nomoreplasticstraws

1 MILLIARD DE PAILLES JETÉES PAR JOUR DANS LE MONDE

200 ANS POUR SE BIODÉGRADER

Evidemment !

LA PAILLE ÉTAIT AUTREFOIS UNE TIGE ... EN PAILLE !



Après Mac Do, Starbucks SUPPRIME LA PAILLE dans ses 28 000 établissements

« Starbucks » emboîte le pas à « McDonald's ». L'entreprise américaine vient d'annoncer son intention de supprimer l'usage de pailles en plastique d'ici 2020. Et ce, dans ses 28000 cafés à travers le monde.

Dès cet automne, les clients des « Starbucks » de Seattle - où a été fondée l'entreprise - et Vancouver utiliseront les couvercles recyclables. Le reste des enseignes américaines et canadiennes suivra le mouvement au cours de l'année 2019. Puis les couvercles arriveront en Europe, à commencer par la France, les Pays-Bas et le Royaume-Uni.

Cette annonce intervient une semaine seulement après que la ville de Seattle a décidé d'interdire pailles et ustensiles de plastique sur son territoire tout comme d'autres villes américaines telles que Miami et Malibu. Le géant du café estime qu'il économisera un milliard de pailles par an. Qu'elle soit économique ou environnementale, le motif de cette suppression reste à saluer.

Quelques initiatives qui ne sont pas grand chose mais qui peuvent faire la différence :

- **AU BAR** : Commander votre boisson "sans paille" voire "sans gobelet pour le "to go". On s'en passe très bien, vous verrez.

- **AUX COURSES** : favoriser la brique au plastique, le verre à la conserve, le vrac au suremballage.

- **DEVANT LE MIROIR** : se curer les oreilles avec des cotons-tiges aux bords de bois ou de papier. Comme la paille en plastique, le coton-tige est un fléau pour les océans. Il ne se trie pas.

- **AU PIC NIC** : amener sa vaisselle et repartir avec. Oh oui ! C'est lourd ! C'est chiant aussi !!

- **AU BUREAU** : amener/utiliser votre verre en verre plutôt que d'utiliser un gobelet jetable. 5 verres/jours

x 270 jours = 1350 gobelet à la décharge pour UNE SEULE personne)

- **AU BUREAU** : Si je prends en "to go" au restau à midi, je pense à amener un contenant lavable. On vous fait un dessin sur l'horrible boîte en polystyrène blanche qu'utilisent TOUS les restaurants ici ??

- **AU BUREAU/A LA MAISON** : la dosette de café en plastique ou en aluminium est à proscrire. (3 cafés/jours x 365 jours = 1095 dosettes à la décharge pour UNE SEULE personne). La dosette en papier recyclé existe chez Malongo ! (ci-contre).

- **A L'ÉCOLE** : on demande aux enfants de ramener leurs déchets - s'ils en ont - pour les trier à la maison. On BANNIT la Pom'Potes, scandale écologique, paille à la dosette de café. Elle ne se recycle pas.

- **SOUS LA DOUCHE** : Favoriser le savon au flacon gel douche. Le savon est moins nocif, son emballage plus facile à trier. **En allant plus loin, le Voilà adorerait lancer une opération anti-doggy bag ou anti polystyrène & cellophane des épicerie locales ...**

KALOA 172 Rue De Hollande - Marigot
DISTRIBUTION 06 90 39 42 27- 06 90 39 42 25

Café moulu enveloppé de papier recyclé & biodégradable

Malongo

CAFÉ D'EXCELLENCE 100% naturel

LIVRAISON GRATUITE

10 PACKS minimum 3,50€ le pack +1 GRATUIT

Eau de source Beupré

Et à SXM qu'est-ce qu'on peut faire de beau ?

LES IDÉES

Voilà

PASSER UN APPEL SANS TÉLÉPHONE ?

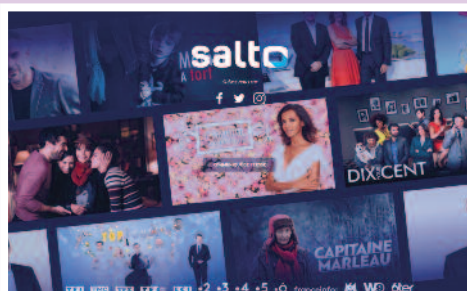
POSSIBLE !



Qui ne rêve pas de reproduire, nos jeux de mimes quand on était petit, comme imiter la forme d'un téléphone. Bientôt, il sera possible de passer de réels appels de cette façon. C'est le pari engagé par la start-up sud-coréenne Innomble Lab, avec Sgnl.

Grâce à un bracelet accroché à votre montre, cette technologie est reliée à votre téléphone portable via Bluetooth. Les vibrations générées par le bracelet transmettent le son au bout de votre doigt. L'outil est équipé d'un micro pour que l'utilisateur puisse répondre à son interlocuteur. Si vous êtes sceptiques, les avis sont pourtant unanimes sur le net : le son est clair et fluide. Si la production est bien lancée, il en coûtera 123€ et les premières livraisons sont attendues pour ce mois-ci.

SALTO : l'alternative à Netflix créée par TF1, France TV & M6



C'est le nouveau produit médiatique « Fabriqué en France » par le trio M6, TF1 et France TV.

Saluée par l'ensemble de la presse comme une réponse à l'ogre Netflix, les trois concurrents de la télévision gratuite se sont associés à parts égales dans cette nouvelle aventure suite à l'échec du rachat de Molotov. La plateforme proposera courant 2019, une offre comprise entre 2 et 5 euros pour accéder au live des chaînes, au replay et au start-over et une offre comprise entre 7 et 8 euros pour accéder à des séries et des films en illimité comme le fait Netflix ou Amazon Prime Video. Ce qui ferait de Salto un service hybride, mélangeant du Live et du "à la demande". Si vous êtes même prêts à payer le prix le plus élevé, soit 6,99 euros par mois, vous aurez droit à des contenus inédits, des exclusivités. SALTO mettra en avant les émissions produites en France. Le seul hic : l'hébergement de la plateforme OTT française par Amazon Web Services (lui-même concurrent de SALTO avec Amazon Prime Vidéo).

L'AUDIO EN BLUETOOTH SUR LA SWITCH ?!



Sur Kickstarter, le dongle Genki bat des records. Le projet vise à apporter une prise en charge de l'audio en Bluetooth sur la Switch et il a largement dépassé son objectif de financement.

L'adaptateur, nommé Genki, promet du Bluetooth 5.0 avec une latence minimale (aptX Low Latency), la possibilité d'appairer jusqu'à deux casques ou écouteurs et se voit alimenter par la console elle-même. Le Genki sera vendu 49,99 dollars et sa sortie est prévue pour le mois d'octobre. Il faudra néanmoins attendre de voir si les concepteurs tiennent leurs promesses. Il n'est en effet pas rare de voir des projets être retardés ou annulés après avoir été financés (plus de 12 fois l'objectif de départ).

Conçue pour charmer.
Équipée pour faire vibrer.

5 YEARS
KIA
WARRANTY



PROMO de l'été
A partir de
11.290€*

picanto
Boîte automatique

SOREMAR

Nos locaux sont ouverts sur le site de Galisbay | de 8h00 à 12h00 et de 14h00 à 17h00
VÉHICULES NEUFS | Cell : 0690 74 43 13 ou 0690 34 22 32
SERVICE APRÈS-VENTE / PIÈCES DÉTACHÉES | Cell : 0690 65 05 45



The Power to Surprise



B SIGNATURE
Hotels & Resorts

DES HÔTELS DANS L'AIR DU TEMPS



FLY BIRD ESCAPE

Offre uniquement réservée aux résidents de St Barth et St Martin

Tarif de 360€ par nuit, l'offre comprend:

1 dîner pour 2 personnes au restaurant de l'hôtel (hors boissons)

1 nuit en chambre Double Ocean Deluxe

Le petit-déjeuner par personne

Offre disponible jusqu'au 31 juillet 2018, selon disponibilité
Offre non cumulable avec une autre offre et / ou package en cours de validité

HÔTEL MANAPANY

★★★★★

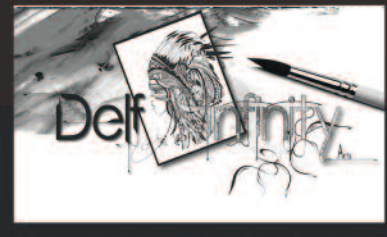
T: + 590 590 27 52 12 - Anse des Cayes - 97133 Saint Barthélemy
www.hotelmanpany.com

édition limitée

disponible à partir du samedi 28 juillet

One LOVE
One LIFE
One ISLAND
St. Martin FWL[©]

EN COLLABORATION
avec guest artist Delphine



📍 Mont Vernon Shopping Center

☎ 0590 27 17 94

🕒 Open 6/7 Monday to Saturday 10:00am-6:00pm NON STOP

✉ karine@onebyk.com

📘 One Love Family SXM

LA COUPE DU MONDE A FAIT CHUTER LE TRAFIC DE PORNHUB



La Coupe du monde de football a eu un impact radical sur les fréquentations de Pornhub. Pour le match Uruguay/Portugal par exemple, le trafic de Pornhub en Uruguay a accusé une perte de 61%. Des chiffres qui ne concernent que les 8e de finale. S'en suivent les baisses moyennes enregistrées par pays lorsque les équipes de ces derniers disputent des matchs. Pour le trio de tête, on retrouve le Sénégal avec une baisse de -47%, suivi de l'Iran et de l'Islande avec, respectivement, -45% et -42%. Quant à la France, nous sommes en bas de classement, avec une baisse de seulement -9%.

CES DOMAINES OÙ LA FRANCE EST AUSSI CHAMPIONNE DU MONDE

La France est championne du monde de foot. Ça, vous le saviez. Mais nous excellons aussi dans plein d'autres domaines, dont les fuseaux horaires, l'arc à poulies ou le Nobel de littérature. Et peut-être même que dans trente ans notre langue sera la plus parlée au monde.



Les fuseaux horaires D'accord, ça ne sert pas à grand-chose. Mais, grâce à ses territoires d'Outre-mer (oui ! nous !), le soleil ne se couche jamais sur la France. Elle est présente sur 13 fuseaux horaires. Contre seulement 11 pour la Russie et les États-Unis, nos principaux challengers, qui ont peu de chance de nous rattraper un jour en la matière. Et un !

pas faux. Mais pas très honnête non plus... En fait, 15% de ces 89 millions de touristes ne font que traverser l'Hexagone pour filer vers les plages d'Espagne. Il y a aussi ces 15 millions de voyageurs qui ne font qu'une halte d'une journée ou deux à Disneyland Paris avant de repartir aussi sec. Mais quand même, on a le titre.

çaise mais qui appartient à un groupe tricolore, Vivendi. Ce qui fait de nous les leaders mondiaux de la production musicale.

Le Nobel de littérature Au classement mondial des prix Nobel, mieux vaut pudiquement taire les chiffres : la France est loin d'être championne. Mais il y a une catégorie où elle domine : la littérature. Avec quinze lauréats, la France devance les États-Unis (13) et le Royaume-Uni (12).

La langue de Molière Certes, l'anglais taille encore des croupières au français. Et le mandarin, l'espagnol, l'arabe ou l'hindi sont davantage pratiqués que notre langue. Selon l'organisation internationale de la francophonie, le français n'est que la cinquième langue la plus parlée au monde. Mais les choses vont changer : d'ici à 2050, elle devrait devenir la troisième voire la deuxième place du classement. Tout ça, grâce à la progression démographique de l'Afrique. Et pourquoi pas ravir la première place ? « Le français sera la première langue de l'Afrique et peut-être du monde si nous savons faire dans les prochaines décennies », a lancé Emmanuel Macron en novembre dernier, lors d'un voyage au Burkina Faso.

La fibre Pas optique, celle de lin. Le gros de la production mondiale est européen, et en Europe, nous sommes les champions. Il sert à faire des vêtements certes, mais aussi des skis en matériaux composites ou des billets de banque.

Les cosmétiques et le luxe

La France reste année après année le leader mondial des cosmétiques. C'est 55 000 emplois directs et 177 000 au total dans l'Hexagone, selon la Fédération des entreprises de la beauté (Febea). Le numéro mondial du secteur est français, c'est l'Oréal. Idem pour l'industrie du luxe, où deux Français dominent : LVMH et Kering.

Le soft power Nous avons piqué l'an dernier aux États-Unis le titre de champion du monde du soft-power (oui oui, ça existe). Le soft-power, c'est cette notion un peu floue qui mesure l'influence d'un pays et sa capacité à convaincre autrement qu'en maniant la baïonnette et le gourdin. Cela intègre la culture, l'influence numérique... Le classement tombant fin juillet, on saura bientôt si ça se confirme.

Et côté sports...

Des Français détiennent en ce moment les titres de champion du monde de handball (masculin et féminin), roller in line hockey (masculin), rallye (pilotes et copilotes), course d'orientation (moyenne distance), duathlon, endurance moto (par équipes), patinage artistique danse ou encore arc à poulies... et fraîchement de rugby féminin universitaire à 7, triathlon en relais.

Le tourisme La France se targue d'être, avec 89 millions de visiteurs étrangers, leader mondial du tourisme, devant l'Espagne (82 millions) et les États-Unis. Ça n'est

La production musicale Madonna, Rihanna, Lady Gaga, Jay-Z, Maroon 5... Tous ces artistes – et un tas d'autres – ont un point commun : leurs albums sont produits par Universal Music Group. Une entreprise qui n'est pas fran-



LA PROCHAINE COUPE EN 2022

La FIFA a dévoilé les dates du Mondial au Qatar.

Gianni Infantino, le président de la FIFA, a révélé vendredi 13 juillet les dates du Mondial 2022. Il aura lieu au Qatar, se déroulera du 21 novembre au 18 décembre 2022. La période inhabituelle se justifie par les températures extrêmement élevées dans l'Emirat. Ce décalage aura pour conséquence un chamboulement des calendriers des championnats.

OPTIQUE CARAIBES

À votre service depuis 1980

Venez découvrir nos PROMOTIONS en magasin

14, rue Blanche,
Bellevue
Saint-Martin

Tél. : 0590 52 48 36 | Fax : 0590 87 75 34
email : optiquecaraibes@dauphintelecom.fr

QUESTION : T'AS PAS 200 000 dollars POUR UN VOYAGE DANS L'ESPACE ?



Si vous comptez vous envoler à bord de la navette New Shepard de Blue Origin, vous allez devoir mettre plus que la monnaie du pain de côté. ...

En effet, Jeff Bezos, tête pensante d'Amazon et patron de Blue Origin, a fait savoir le mois dernier dans une conférence de presse que sa société spatiale comptait mettre en vente les premiers billets pour ses navettes l'an prochain, sans en dévoiler le prix. L'homme le plus riche du monde avait alors confié que les premiers tests de vols habités de la navette New Shepard allaient bientôt avoir lieu.

Interrogés par Reuters, plusieurs employés de Blue Origin ont fait savoir que le prix des billets pourrait osciller entre 200 000 et 300 000 dollars.

Avec une capacité de 6 passagers, chaque vol de New Shepard pourrait rapporter entre 1,2 million et 1,8 million de dollars à Blue Origin (sans les charges, bien entendu). Un tarif qui reste à confirmer. Une bagatelle !



LES TRÉSORS de la caraïbe DÉVOILÉS ?

Une ancienne carte satellite d'un astronaute américain vient d'être publiée dans les médias. Elle indiquerait l'emplacement de plusieurs épaves historiques avec toujours à leur bord, des trésors à la valeur inestimable.

La carte établie par l'astronaute de la NASA, Gordon Cooper lors de son vol dans la capsule Faith Seven en 1963 est aujourd'hui utilisée pour déterminer l'emplacement de vaisseaux naufragés dont les épaves peuvent contenir des trésors, indique la chaîne de télévision Fox News. Selon la chaîne, l'objectif de l'expédition de Cooper consistait à l'origine en la collecte de données sur de potentielles menaces nucléaires pour la sécurité des États-Unis durant la guerre froide.

UNE CENTAINE DE SITES POTENTIELS

En dehors de sa mission principale, l'astronaute a fait une carte des Caraïbes sur laquelle il a indiqué plus d'une centaine de sites où

pourraient se trouver des épaves. Avant son décès en 2004, Cooper a transmis cette carte à son ami Darrell Miklos, spécialiste de l'histoire des naufrages sur Discovery.

11 ÉPAVES LOCALISÉES PRÈS DES BAHAMAS

Grâce à cette carte, Miklos a localisé entre autres, près des Bahamas, onze sites de naufrages de l'époque des Grandes découvertes probablement chargés d'or, d'argent et d'autres objets précieux, trésor dont le montant pourrait atteindre des milliards de dollars. Pour explorer ces sites désormais médiatisés, les chercheurs de trésors, professionnels ou amateurs, veulent notamment utiliser des sous-marins de poche équipés de détecteurs de métaux.

FABRICATION ET AMEUBLEMENT | LINGE DE MAISON



N°1 DU TISSU

**DÉCO | MOBILIER | STORES & RIDEAUX
ÉCLAIRAGE | NAUTIQUE
TISSUS D'INTÉRIEUR ET D'EXTÉRIEUR**

STORES TISSUS & CO

#5 Dépôts de l'Espérance, Hope Estate, Grand Case
Tél.: +590 690 513 460
storestissusandco@gmail.com

HOME & MARINE COUTURE

#3 Golden Rain Tree Drive, Colebay, Sint Maarten
Tél.: +1 721 523 0607 | +1 721 544 2214
info@homecouture.org

Gitem

EURONICS

ÉLECTROMÉNAGER & MULTIMÉDIA

Avec le prêt d'un appareil de courtoisie
Soyez tranquille en cas de panne !

Avec le Pack Sécurité 2 ans, si mon lave-linge, mon téléviseur, mon réfrigérateur ou mon congélateur tombe en panne, je suis assurée de disposer d'un appareil de remplacement*.

*Selon les stocks disponibles en magasin. Voir tarifs et conditions en magasin.

589€

SAMSUNG RÉFRIGÉRATEUR COMBINÉ

Volume utile total : 311 litres
Type de froid : Froid ventilé
Congélateur en bas (98 litres)
Portes réversibles : Oui
Dimension : L59.5 x P66.8 x H178 cm
Réf. : RB30J3100WW



329€



CONGÉLATEUR COFFRE

Volume utile total : 286
Pouvoir de congélation (kg./24h) : 18
Niveau sonore (dB) : 44
Nombre de paniers : 1
Dimension : L109 x P70 x H87 cm
Réf. : NJ406TLA+
Existe en silver réf. : NJ406TLA+ à 399 euros



NOMAD

179€

EXTRACTEUR DE JUS

Puissance : 150W
Corps en plastique
Capacité du bol : 1 L
Réf. : HR1887/80



PHILIPS

40€
99

BBQ SUR PIEDS

Barbecue à charbon
Surface de cuisson Ø 41 cm
184 x 46 x 43 cm
Réf. : DOC172R
Existe en vert réf. : DOC172V



25€
99

NOMAD

RÉCHAUD 1 FOYER

Puissance : 1500W
Plaque électrique
Dim. : 23 x 23 x 8 cm
Réf. : DOC167N
Existe en rouge réf. : DOC167R



22€
99

DomoClip

SET BBQ

Coffret métal
Fourchette, Spatule, Pince
Réf. : GS32



24€
99

POÊLE GRILL ALUMINIUM

28x28
Anti-adhésive
Réf. : Y0FCGR028L

BIALETTI

KITCHENARTIST

SET DE 3 POÊLES

Diamètre 20, 24 et 28 cm
Compatible tous feux dont induction
Revêtement extérieur en acier inoxydable
Réf. : MEP122



45€
99

sodastream l'eau pétillante à volonté et sans effort

99€
99

MACHINE À GAZIFIER SPIRIT

Réf. NOIRE : SPIRITN
Réf. ROUGE : SPIRITR



SIROP SODASTREAM 500ML

Sirap soda cidre, citron, cola, cola light, cola sans sucres, limonade, limonade light, orange, thé pêche.

9€
99

PACK BOUTEILLE ET CYLINDRE

Capacité unitaire : 1,0 L
Cylindre CO2 60L
Réf. : 3011081



du 25 mai au 31 juillet 2018

40€ OFFERTS* sur adidas.fr

POUR L'ACHAT D'UNE MACHINE SODASTREAM PORTEUSE DE L'OFFRE

*Voir modalités de l'opération

36€
99

875€



TV 49" PHILIPS 4K AMBILIGHT

123 cm (49")
Quad Core, 16 Go, extensible
Réf. : 49PUS6482/12

PHILIPS

439€



TV 50" TELEFUNKEN 4K SMART TV

3840 x 2160 pixels
3 HDMI
Réf. : TFL50UHDWF18B

TELEFUNKEN

309€



MEUBLE TV 32-40" meliconi

Poids max supporté : 35Kg
Dim. : L120 x P40 x H50 cm
Réf. : MILANO120

SARL COMPUTER WORKS

0590 87 39 39

computerworks@cw-sxm.com

SARL NOBUG INFORMATIQUE

0690 77 89 42

euronics-city@nbd-sxm.com

EURONICS

Centre commercial du Mont Vernon

Offre valable jusqu'au 30/07/18, dans la limite des stocks disponibles. Photos non contractuelles.

Zac de Bellevue



GITEM.EURONICS.SXM



GITEMEURONICSSXM



GITEMEURONICS

Ouverts du lundi au vendredi de 9h30 à 12h30 et de 14h00 à 18h00 et le samedi de 9h30 à 12h30 et de 14h00 à 17h00

Au service de vos enfants depuis 18 ans

GRIBOUILLE

ECOLE MATERNELLE
 Ecole maternelle BILINGUE

INSCRIPTIONS RENTREE 2018/19

Une équipe diplômée BILINGUE encadre vos enfants pour les préparer à la primaire. Une immersion totale anglaise.

INSCRIPTION : JOCELYNE 06 90 39 69 08 OU (+1 721) 544 4881
 gribouilleschool@gmail.com • www.gribouille-school.com



ESTHECRYO

L'amincissement par le froid



L'alliance de 4 technologies. Après un bilan esthétique approfondi, Isabelle, votre spécialiste minceur, vous proposera un programme de soins minceur personnalisés pour atteindre rapidement vos objectifs, sans effort ni frustration.

Isabelle étudie chaque cas avec attention, et vous offre un bilan personnalisé sans engagement.

Cryolipolyse : la méthode est scientifiquement prouvée, pour éradiquer définitivement vos bourrelets par le froid dès la première séance.

Radiofréquence : C'est une technique de référence pour lisser la peau d'orange, éliminer la cellulite et raffermir la peau efficacement.

Lipocavitation : Les ultrasons sont focalisés pour détruire les graisses profondes avec des résultats visibles immédiatement

Lipolaser : Le laser froid draine la cellulite avec rétention d'eau et élimine rapidement les graisses.



Isabelle a plus d'une corde à son arc pour satisfaire vos espérances car elle est aussi naturopathe. Elle pourra vous conseiller pour améliorer votre hygiène de vie avec notamment des tisanes aux herbes bio détox, afin de compléter votre cure d'amincissement.

Mais pas seulement ! Elle saura traiter toutes pathologies (allergies, diabète, cholestérol, tension artérielle, inflammation ou digestion difficile,...) avec des plantes médicinales biologiques. La naturopathe est tout simplement une experte en bien-être physique et psychique. Sur rendez-vous !

Palapa Center à Simpson Bay
 Tél. : +1721 554 05 17 • esthecryosxm@gmail.com

UNE PAUSE À GRAND CASE

WELCOME ABOARD ...

Petit havre de fraîcheur et de paix, dans une charmante case créole aux couleurs pastel et Terracotta, Le Ti Spa est à découvrir d'urgence. A l'hôtel l'Esplanade à Grand Case, cette petite trouvaille propose des soins sur mesure, concoctés par Estelle à base d'ingrédients toujours simples mais surtout naturels : Beurre de karité, sels marins, argiles, algues et huiles essentielles. De la relaxation basée sur des techniques inspirées du reiki, du massage balinais ou californien, au drainage lymphatique pour relancer les fonctions vitales et potentialiser l'efficacité des produits, la carte de ces différentes prestations offre un éventail de soins alliant plaisir et bien-être. Le Ti Spa propose également épilations et beauté des mains et pieds.

Hélas oui ! Vianney nous a quittée, mais elle ne nous a pas complètement lâchée. L'institut Clarden spécialisé en épilation définitive et en soins réjuvenation (rajeunissement) de la peau par lumière pulsée, a donc pris ses quartiers au sein du Ti spa. Pour une offre complète multipalette pour vos gambettes et autres parties plus secrètes... Ça marche aussi très bien pour les hommes... A vos poils !

L'ÉPILATION DÉFINITIVE
C'EST AUSSI ICI !



> Le Ti Spa, Hôtel l'Esplanade à Grand Case
 Tél. : 0690 58 48 89 • tiparadis@hotmail.fr

UTILE

YUKA, L'APPLI QUI DÉCRYPTE VOS COSMÉTIQUES



Idem à l'application faite pour scanner et décoder vos aliments, Yuka vous permet de lire les code-barres de vos produits cosmétiques, et en quelques secondes (sous réserve que le réseau passe dans le magasin) Yuka vous dit si le produit comporte des risques, avec un système très clair de couleurs verte, orange ou rouge sur le modèle du logo Nutri-Score, mais avec des informations contextuelles en plus. On peut par conséquent faire ses achats en étant mieux informé.

First
Déco

Summer
SALE

Du vendredi 20 juillet au samedi 18 août 2018

1199€

Ensemble Sofa
2 Fauteuils &
Table ALUMIA



ALUMIA - SOFA & TABLE Structure en aluminium. Assise et dossier en mousse. Table avec plateau verre 6mm. Dims L115xP65xH32cm . Réf : GREL 158000TAUP - LOT DE 2 FAUTEUILS, Structure en aluminium. Assise et dossier en mousse. Dims: L82 x P76 x H66 cm. Réf : GREL158001TAUP

1399€⁹⁰



169€⁹⁰

GARLINO SOFA Structure aluminium recouvert de PVC tressé composé de 3 éléments. Assise et dossier en mousse. Dims : sofa L161 x P86 x H76cm. Réf : GREL 158006BEIG - **GARLINO TABLE BASSE** Dims: L84 x P84 x H41cm. Réf : GREL 158006BEIG



1099€⁹⁹

SUNNY Canapé d'angle 2+2 places en rotin «W-Peel. Assise et coussins garnis de flocons de Tissue suede 100% polyester. Dims : L250+250 x H70 x P86 cms. Réf : SAM3 90000135347CHOC

1149€⁹⁰

Ensemble
canapé
d'angle
et table
CITANIA



CITANIA CANAPÉ D'ANGLE + TABLE Structure aluminium composés de 4 éléments, assises et dossiers en mousse. Plateau 004. Dimensions sofa: l146 x p76 x h66cm/ angle l76 x p76 h66cm/table: l70 x p70 xh32cm. Réf : GREL 158003TURQ



KAMIKO
Salon
d'extérieur
799€⁹⁰

KAMIKO Ensemble table canapé d'angle et fauteuil Structure en acier recouvert de PVC tressé et plateau verre trempé 5mm. Coussins assise mousse recouverte de polyester 180G/m². Dims sofa: L152 x P152 x H67cm. Réf : ML00 158080WENG



199€⁹⁰
MANAUS
Store
Manuel

MANAUS STORE MANUEL 395X250CM Enrouleur aluminium avec toile polyester 280gr/m². Manivelle métal et enrouleur diamètre 60cm. Dimension totale: L395 x P250 x H13 CM. Réf : H009 151957VERT



219€⁹⁰

MIMOSA PERGOLA 3X3M Structure en métal peint. Toile en polyester 160g/m². Dims: L300 x P300 x H250 cm. Réf : GREL 142120ANTH

469€⁹⁰
KUMBAYA
Ensemble
repas

KUMBAYA Ensemble repas encastrable 4 pers PVC tressé. Ensemble table carrée + 4 fauteuils. Structure acier revêtement pvc tressé coussins 100% polyester plateau verre trempé transparent. Table L113 p113 h74cm. Réf : SH07 151992CHOC



BESTO
Salon
d'extérieur
229€⁹⁰

BESTO Ensemble Table Basse 2 Fauteuil 1 Canapé Structure en acier recouvert de PVC tressé et plateau verre trempé 5mm. Coussins assise mousse recouverte de polyester. 180G/m². Dimensions table: L80 x P48 x H39cm. Réf : ML00 158079WENG



MELLOW GONFLABLE Sofa 2 Places type Chesterfield, gonflable en PVC, pompe et kit de réparation inclus. L180 P110,5 H81 CM. Réf : DR00 143340ARG
-Fauteuil L142 P110,5 H81 CM. Réf : DR00 143341ARG

329€⁹⁰

269€⁹⁰



11€⁹⁹

STELLA Chaise en polypropylène sans accoudoirs. Dimensions : 46 x 53 x 86 cm. Empilable. Réf : PR03 132721BLAN



44€⁹⁹

FARO Table en polypropylène. Dims: 137 x 85 x 72 cm. Réf : PR03 132723BLAN



149€⁹⁰

QUEEN Table extensible en polypropylène effet rotin. Dims : L150/220 x P90 x H72 cm. Réf : PR03 132758ANTH



17€⁹⁹

ISHIA Chaise en polypropylène avec accoudoirs. Dossier plein effet rotin. Dimensions : 54 x 56 x 81 cm. Empilable. Réf : PR03 132755ANTH



249€⁹⁰

TIKA Bain de soleil en teck. Dossier et repose pieds ajustables. Dimensions: L200 x P65 x H30 cm. Réf : PR03 127717NATU



89€⁹⁹



449€⁹⁰



39€⁹⁹



229€⁹⁰

TIKA Bar en teck avec extensions latérales. Dims: L90/180 x P50 x H105 cm. Réf : 146464NATU - **TIKA Chaise de bar** en teck. Dims: L45 x P50 x H107 cm. Réf : 146465NATU - **TIKA Table rectangulaire** 150x80cm teck pliante. L150 p80 h75cm. Réf : 148277NATU - **TIKA Chaise pliante** en teck. Dims: L47 x P43 x H89 cm. Réf : 146455NATU

QUANTITÉS
LIMITÉES

Teck

Canapés



749€⁹⁰

ROOMIE salon tissu convertible Revêtement tissu 100% polyester, assise et dossier garnis de mousse polyuréthane . et dacron, densité 50kg/m3. Suspensions sangles élastiques. Structure bois, pieds en plastique. Dim: L165xH77xP92, méridienne 108x165cm. Couchage : 165x20cm. Réf : MILL 90000155149CHOB



699€⁹⁰

PITAYA canapé d'angle lit En tissu 70%, polyester/30% acrylique Structure bois, contreplaqué., suspension ressorts et sangles élastiques, assise en mousse recyclée, 60kg/m3, dossier en mousse 19kg/m3 Dims : 225*86*147 couchage 108*198. Réf : DESO 124994CHOC



999€⁹⁰

IRCO Canapé d'angle convertible tissu et caisse PVC. Couchage : 206*131cm. Densité : 25 kg/m3 . Réf : PL00 153336CHOB



769€⁹⁰

LONGANE salon angle convertible/coffre tissu 54% acrylique/46% térylène, look 67%. PU/33% PVC. Structure bois d'eucalyptus, pieds métal . suspension ressorts/sangles élastiques, garnissage mousse polyuréthane densité 1. Dims : L279*H88*P100/180. Réf : DESO 900001449130RAN



1499€
les 2

899€

799€

existe en canapé d'angle 1799€

PAGODE Canapé 3 places Revêtement cuir de vachette, épaisseur 0,9-1,1 mm . Fleur corrigée, pigmentée, Tannage au chrome. Assise garnie de mousse polyuréthane densité. sité 30kg/m3. Structure bois rts et sangles. Dim:L229xP108xH76/89cm. Réf : SWSL 90000151726NOIR

VENTE-UNIQUE
.com
Le Confort au moindre effort

LES BONS PLANS
de vente-unique.com
DISPONIBLES sur commande
dans votre magasin First,
LIVRÉS À SXM !



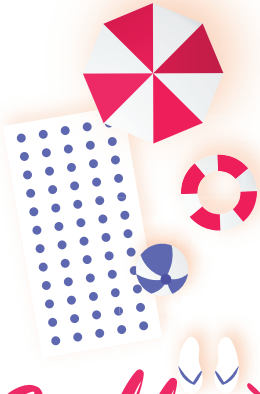
1099€⁹⁹

ISABELLE Canapé d'angle tissu microfibre 100% polyester. Assise garnie mousse polyuréthane.Densité. Dossier garnis de mousse polyuréthane.De. 005 Suspensions d'assises sur ressort et sangles. Structure en bois. Dim:L288*P219*H73cm. Réf : LIY1 149135MARR



899€⁹⁰

KAROLINA canapé angle réversible tissu Structure en bois. Suspension sur ressorts. Revêtement tissu 100% polyester. Pieds en plastique. Couchage : 200x144 cm. Réf : PL00 155286GRIS



Salle à manger



→ FABRIK Structure en panneaux de particules.

- 1. **BAS 40 1P** Dims : L44 x H100 x P60 cm
69,90€ Réf : DEM149797CHEN
- 2. **Bas 40 1P 1T** Dims : L44 x H100 x P60 cm
79,90€ Réf : DEM149798CHEN
- 3. **Casserolier 2T** Dims : L64 x H100 x P60cm
139,90€ Réf : DEM149800CHEN
- 4. **BAS 60 Four** Dims : L64 x H100 x P60 cm
69,90€ Réf : DEM149801CHEN
- 5. **BAS 60 Sous Evier 1P** Dims : L64 x H100 x P60cm
89,90€ Réf : DEM149799CHEN
- 6. **Haut 40 1P** Dims : L44 x H60 x P35 cm
49,90€ Réf : DEM149802CHEN
- 7. **Haut 60 1P** Dims : L64 x H60 x P35 cm
59,90€ Réf : DEM149803CHEN
- 8. **Surhotte 60** Dims : L64 x H35 x P35 cm
39,90€ Réf : DEM149804CHEN

Cuisine



Table EVOLUTION 139€90

EVOLUTION Table 160X90 Cm Meuble en panneaux de particules revêtu d'un décor blanc. Réf : DEM132247CHEN - **Vitrine 2P 2T** Meuble en panneaux de particules. Dims : L83,6 x H185 x P36,2 cm. Réf : DEM149235CHEN



Vitrine EVOLUTION 189€99



CURRY Buffet 4P 1T Meuble en panneaux de particules 15, 18mm revêtu d'un décor mélamine imitation. Dimensions : L82,80 x H185,30 x P40,10. Réf : DEM113465BLAN



EVOLUTION ENFILADE 4P 1T Meuble en panneaux de particules revêtu d'un décor BLANC. Dims : 171cmx90cmx39cm. Réf : 132244BLAN



169€90 la table + 4 chaises

CUBIX II Set Table + 4 Chaises Métal Structure en métal peint et verre trempé6mm, assise et dossier des chaises en p. Dims : L110 x H74 x P75 cm. Réf : Q104 150867ANIS



CAMILLE Buffet 4P 2T Structure en panneaux de particules, décor imitation chêne blanchi. Dims : L211 x H91 x P91 cm. Réf : POLA 152000CHBL - **Vitrine 4P**. Dims : 119cmx147cmx51cm. Réf : POLA 152002CHBL - **Meuble Tv 2P 1T DISPONIBLE**. 219,90 euros. Dims : L156 x H66 x P51 cm. Réf : POLA 152003CHBL - **Table de Séjour**. Dims : L180 x H75 x P90 cm. Réf : POLA 152004CHBL **CAMILLE Buffet 3P 1T**. Dims : L156 x H91 x P91 cm. Réf : POLA 152001CHBL



sofas

• **RICHIE Canapé 3Pl Convertible Tissu** microfibre. Assise et dossier garnis de mousse polyuréthane. Densité assise 80kg/m³, dens. dossier:60kg/m³. Susp dossier sur ressorts hélicoïdaux et sangles élastiques entrecroisées. Structure bois. Pieds plast. Dim: L219*P96*H90. Dim lit L187*P120cm. Réf : MILL 139269CHOB • **SURF Banquette Tissu** Structure pin et contreplaqué, pieds métalsuspensions ressorts/sangles élastiques assise/dossier garnis de mousse polyuréthane L178*H83*P79cm, couchage 178*99, assise H38cm. Réf : MILL 90000155230ROUG • **ANTIBES Banquette Tissu** Revêtement en tissu 100% polyester Assise garnie de mousse polyuréthane densité 50kg/m³ et 20lk/m³ Suspensions: sangles élastiques et resso Structure et pieds en bois-Couchage:L180 x P102 cm. Réf : MILL 159745GRIS • **STAIRWAY Canapé 3Pl Convertible** Revêtement tissu 100% polyester Garnissage mousse polyuréthane haute résiliencedensité 50kg/m³ et 10kg/m³ Suspensions: sangles élastiques et resso Structure bois Couchage: L177 x P108 cm. Réf : MILL 159744BLEU • **MISHAN Banquette Tissu** Banquette-lit en tissu 30% coton, 70% polyester. Structure en bois massif, matelas garni de mousse de densité 30kg/m³, suspensions par ressorts ZZ et sangles élastiques, couchage 120x192 cm, 2 coussins, pieds en métal. L192 H90 P85 cm. Réf : MILL 111863ANIS

COLLECTION en Bois Massif

799€⁹⁰
Buffet PARIS

Table ronde DISPONIBLE Ø 122cm **149€⁹⁰**

199€⁹⁰
Table Ovale MACAO

Chaise MACAO **39€⁹⁰**

MILAN VITRINE 2 PORTE EN VERRE
Verre 3mm
Dims : 100x208x40cm
Réf : LI00 9000015 1455MERI

399€⁹⁹

KOBE BUFFET MASSIF 4 PORTES + 4 TIROIRS + MIROIR
Dims : 100cmx208cmx40cm
Dims : 180cmx90cmx50cm. Réf : LI00 90000151452MARR

549€⁹⁰

PARIS BUFFET VAISSELIER Tendance Massif 4 Porte + 4 Tiroirs. Dim : L200cmxh210cmxP50 de Table + 2 Vitrines. Réf : LI00 90000151457MERI - **MACAO CHAISE** Structure en hêve massif, assise en tissus. Dims : L 49 CM H 100 CM P 41 CM. Réf : CTHA 105488MERI - **MACAO TABLE OVALE BOIS MASSIF** Structure en Hêve massif. Dims : L 100 CM H 74 CM P 200 CM. Réf : CTHA 101900MERI

BELGICA CANAPE ANGLE TISSU Canapé angle tissu 100% polyuréthane. Structure bois eucalyptus. Suspension sur sangles élastiques. Garnissage mousse polyuréthane. Dim 2pl:L122*P85*H87cm Réf : SIMB 149525FLEU

649€⁹⁰

Rustique

GRACE Commode 229€⁹⁰

GRACE Chevet 99€⁹⁰

CHRYSTAL Lit 140x190 269€⁹⁰

GRACE Armoire 499€⁹⁰

Epeda

1099€⁹⁹
999€
L'ENSEMBLE
MATELAS 180 X 200 + 2 SOMMIERS

499€⁸⁰

599€⁹⁰

229€⁹⁰

269€⁹⁰

199€⁹⁰

89€⁹⁰

299€⁹⁰

Chambre

2 SOMMIERS 90X200 EPEDA CONFORT FERME
Sommier tapissier confort ferme, Encadrement en hêtre massif, Garnissage feutre écofelt 100g/m², Arme Suspension 12 lattes fixes massives en épicea, Epaisseur totale 15cm, Couillé en jacquard. **VENDUS SANS PIEDS** Dims : 90x200cm. Réf : EPE 157544

MATELAS 180X200 EPEDA BOMBA 3 RESSORTS Matelas ressorts soutien ferme accueilli équilibré, Face hiver: mousse de confort+laine+ouate, Face été: mousse de confort coton + ouate, Arme Technologie 532 ressorts enséchés, Epaisseur totale 22 cm, Couillé stretch Dimension: 180x200cm Réf : EPE 157548

MATELAS ORTOPEDICO REVERSIBLE, convient au climat tropical. Tissus coton polypropylène, traité antibactérien et antiacarien »sanitized Réf : BUTM3140/190/15

MATELAS SUMMER, épaisseur 18cm. Arme en polyuréthane, densité 25kg/m³. Tissus stretch 100% coton. Traité anti-acariens et anti-bactérien. Label satinized. Plateaux piqués double face sur mousse de contact de 13kg/m². Epaisseur 20mm. Garantie 1an anti-affaissement. Réf : BUTSUMMER140190

CHIBUTO LIT 160 Structure en pin, tréssage en kuku. Réf : SAM3 142172GRIS - **CHEVET** Structure en pin, top en pin ép:20mm, étagères en MDF épaisseur 2mm . Un panier en kuku et 1 étagère. Réf : SAM3 142173BLAN

ADELAIDE Lit 40 239€⁹⁰

ADELAIDE Chevet 59€⁹⁰

ADELAIDE LIT 140 Structure en métal, vendu avec sommier. Dims : L143 x H116 x P194 cm. Réf : MARS 113421NOIR - **CHEVET** Dims : L46 x H68 x P37 cm Réf : MARS 90000150464NOIR

CHRYSTAL III LIT 140X190 AVEC SOMMIER Structure en hêve et MDF, finition vernie. Dims : L149 x H98 x P196 cm. Réf : LI00 151660MERI - **GRACE ARMOIRE 3P** Structure en MDF plaqué hêve, fini 30%. Dims : L140 x H192 x P46 cm. Réf : LI00 148683MERI - **GRACE COMMODE 4T** Dims : L83 x H90 x P44 cm. Réf : LI00 148686MERI - **GRACE CHEVET 1T** Dims : L43 x H51 5 x P43 cm. Réf : LI00 148685MERI

GEORGIA Lit 180 189€⁹⁰

GEORGIA Commode 169€⁹⁰

GEORGIA Armoire 299€⁹⁰

GEORGIA Lot de 2 chevets 99€⁹⁰

GEORGIA ARMOIRE 3P 2T 1M Structure en panneaux de particules. Dims : L143 x H203 x P57 cm. Réf : DEM 150959MARRF - **GEORGIA COMMODE 3+3T** Dims : L138 x H81 x P41 cm. Réf : DEM 150962MARRF - **GEORGIA LIT 180**. Réf : DEM 152976MARRF - **GEORGIA LOT DE 2 CHEVETS 2T**. Dims : L55 x H35 x P42 cm. Réf : DEM 150961MARRF

EVO Commode 89€⁹⁹

EVO Armoire 219€⁹⁰

EVO Chevet 34€⁹⁰

EVO Lit 140 x 190 69€⁹⁰

EVO Lot de 2 tiroirs 49€⁹⁹

EVO ARMOIRE 3 PORTES AVEC MIROIR Panneaux de particules revêtus papier décor. Imitation noyer foncé. Dims : 139 x 197 x 52 cm. Réf : PAR 123133MARR - **EVO CHEVET 1 TIROIR**. Réf : PAR 123134MARR - **EVO COMMODE 3 TIROIRS** Réf : PAR 123135MARR - **EVO LIT 140 X 190 CM** Réf : PAR 123131MARR - **EVO LOT DE 2 TIROIRS DE LIT** Dims : L188 x H18,8 x P50,7 cm. Réf : PAR 149144MARR



Electroménager



79€⁹⁹

PHILIPS



49€⁹⁹

Tefal



159€⁹⁰



59€⁹⁹

SEB



69€⁹⁹

Fortex



54€⁹⁹



89€⁹⁰

Fortex



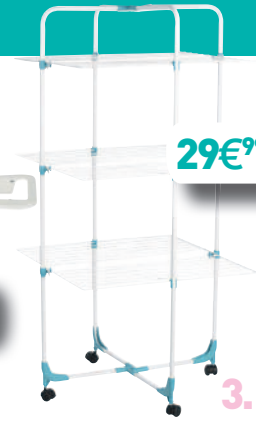
49€⁹⁹



24€⁹⁰



19€⁹⁹



29€⁹⁹

- ALBATROS ETENDOIR A 2 AILES MIND 102796 75x50x105cm. Diam. des tubes 16x0 5/12x0 5mm. Steel wire. Re: 28mm -
- CIRCLES TABLE A REPASSER 147X4X34 MIND 90000152464BLAN Avec housse 100% Coton. Repose fer 247,5mm x 263mm
- KIBRAN ETENDOIR 3 HAUTEURS 68X68X134 MIND 102795 Sur roulettes 68x68x134cm. Diam des tubes 16x0 5mm. Steel wire : 4/2 5mm -
- CAFETIERE PHILIPS HD655461 SENSEO NOIRE ORIGINAL REF: HD655461 Une ou deux tasses selecteur d'intensité Créma plus réservoir 6 tasses arrêt Auto (30mn), booster d'arôme. Réf : 160576 -
- CUISEUR DE RIZ TEFAL RK102811 500w 3,5l, 10pers noir, panier vapeur interne. Maintien au chaud automatique. Cuve amovible, anti-adhésive. Couverture verre / voyant lumineux Réf : 149962 -
- CUISEUR VAPEUR SEB 2 BOLS SEB VC145100 900W Rangement compact/ grilles amovibles, arrêt automatique/minuteur 60mn. Remplissage en cours de cuisson, niveau d'eau visible. Sans bisphénol. Réf : 133612 -
- MINI FOUR FORTEX 1500W 28L NOIR DA02 149646 1500 watts 28l noir. Porte verre minuterie 90mn. 51.1 x 39.7 x 30.55 cms 7.23 kgs. Réf : 0V28L -
- FONTAINE A EAU FORTEX YL16315W BLANCHE Eau chaude 85 degrés/ froide moins de 10 degrés. Eau chaude 4l/hr. Froide 2l/hr. Dims 31 x 36 x 100 cms -
- VENTILATEUR BRUMISATEUR FORTEX 16MFRC NOIR 100W Télécommande multifonctions. Programmateur 7,5 heures. 45cms. Bac 2lts, 3 vitesses, roulettes. Dims: 44 x 34 x 69 cms. Réf : 158561 -
- VENTILATEUR SUR PIED FORTEX 16INSFMR MT ROUGE 52M3 Puissance 55 Watts, 4 pales rouges, 3 vitesses, débit d'air 52m3/mn. Oscillation. Base ronde dims 45 x 40 x 120 cms. Réf : 152088 -
- VENTILATEUR SUR PIED FORTEX 16SFO ORANGE 45M3 Puissance 50 Watts, 3 pales oranges, 3 vitesses, débit d'air 45m3/mn. Fonction oscillation. Base en croix. Dims 62 x 62 x 124cms Réf : 152086 -
- ASPI BALAI HOOVER FD226011 22V, autonomie 25mn, 2,2kgs. Brosse meuble 2 en 1, suceur long, station murale. Temps de recharge 6hrs Réf : 153985 -
- ASPIRETTÉ HOOVER SC96DWR4 Puissance 9,6 Volts. Autonomie 20 minutes, nettoyage automatique et motorisé du filtre. Accessoires intégrés. Vidage par gachette. Réf : 152395 -
- ROBOT KITCHENAID PATISSIER ROUGE REF: 5KSM125EER Bol inox à poignée, 4,8 litres, 10 vitesses, moteur 300 W. Transmission directe. Kit pâtissier fouet/batteur/pétrin. Dims 36 x 24 x 37 cms. Réf : 153471



159€⁹⁰

DISPONIBLE en couleur crème, silver & noir

EXISTE aussi en modèle 6,8L



349€⁹⁰

L'intégralité des produits DARTY en commande dans votre magasin FIRST DÉCO Voir modalités de commande et livraison en magasin



Enceinte multiroom SONOS PLAYBAR + PLAY1 X2



Enceinte colonne ELIPSON BS 50 TRIBUTE



Réfrigérateur américain LIEBHERR



Robot cuiseur MOULINEX



Espresso avec broyeur JURA



QLED TV SAMSUNG

L'introuvable devient possible!





399€⁹⁰

1.
Indesit



969€⁹⁰

2.



259€⁹⁰

DISPONIBLE en 6kgs 299€⁹⁰
DISPONIBLE en 7kgs 319€⁹⁰

3.



359€⁹⁰

4.

GROS ARRIVAGE DE CLIMATISEURS

299€
9000 BTU

329€
12000 BTU



CLIMATISEURS LAKES 220V 60HZ

GARANTIE 2 ANS



Fortex 499€⁹⁰
HOTTE FORTEX



139€⁹⁰
Hotte Cheminée FORTEX



229€⁹⁹
Table de cuisson Mixte SMEG



249€⁹⁰
Four Encastrable FORTEX

l'encastable



599€⁹⁰

MATÉRIEL PROFESSIONNEL

5. Fortex



499€⁹⁰

6.



799€⁹⁰

7.

existe en Inox
849€⁹⁰



999€⁹⁰

8.

1. CUIS 4FX 60x60 INDESIT I666C1AGW F ELEC 58L multifonctions catalyse, classe A. Dims 60 x 60 x 85 cm. 4 foyers gaz- capacité four électrique 58L. Four convection naturelle - Nettoyage catalyse,tournebroche. Réf : MERL 138408 - **2. CUIS 5FX 90x60 SMEG CG90X9 F ELEC MULTI GF IX 115L** 5 brûleurs gaz, pose libre. Energie mixte, convection. Acier inoxydable, four électrique de 115 litres, multifonction double. chaleur tournante grilloir électrique. Puissance électrique : 3,2kwatt. Classe A, dims 190xp60xh90 cm, allumage une main, porte miroir, grilles fontes, 8 fonctions, tournebroche . Réf : SMEG 150351 - **3. MAL FRO JETWASH JET805V60FBA++ 5KG** Capacité 5kgs variable automatique , 15 programmes, thermostat intégré au programmeur, température variable via touche, touche option : rincage supplémentaire. Indicateur de cycle de lavage, filtre de pompe d'accès facile, vitesse d'essorage 800 tours/mn, sécurité anti-balourd, volume tambour 42L. Réf : VEST JET805V60FBA++ - **4. LV JETWASH JETLV1252DV60X** 12 couverts, 5 programmes, 4 températures 40-50-65-70, demi-charge, filtre métal. Départ différé 3/6/9h. Indicateur de temps restant. Indicateur de cycle. Indicateur de niveau de liquide de rincage et de sel. Système de séchage actif. Protection anti-débordement et anti-fuite. 2 supports tasses, panier à couvert amovible. H84.50xL59.6xp59,8. Hauteur sans top : 81,50cm. - **5. CONG COFFRE VITRE FORTEX SCCFF451F 310 LITRE** Congélateur coffre vitre Fortex SCCFF451F 310 litres avec deux vitres dims 83 x 128 x68cms . Réf : 159574 - **6. REF NOF 345L DAEWOO FN406W BLANC/A+/DIST EAU/OP** Réfrigérateur / congélateur 2 portes (armoire) en pose libre . Circulation du froid : Perfect No-frost (air ventilé). Technologies : Cooling Master + Perfect No-frost. Volume net total : 345L (réfrigérateur : 245L / congélateur : 100L). Classe énergétique : A+. Réf :161319 - **7. COMBI NOFROST 458L THOMSON CTH460XLWH BLANC A+** Réfrigérateur 338l + 120l congélateur autonomie 18 h. Froid ventilé intégral, distributeur d'eau, lampe LED, clayettes en verre, fabrique de glaçons avec démoulage automatique. Classe climatique tropicalisée éclaircie. CE 380 KW/an Pouvoir de congélation 15 kgs/24hrs. Dims 175 5 x 73 5 x 79 cms . Réf : DA45 160456 - **8. CAVE A VIN LIEBHERR WKR 4211** capacité 200 bouteilles. 5 clayettes en bois. Dimensions hxlpx : 165x60x73 9 cm. Contrôle électronique - Classe A++. Réf : DARO 4219619. **HOTTE CASQUETTE 60 FORTEX B60SHD NOIRE 1** 62m3 h Eclairage 2x28 watts Eco Halogen filtre à charbon inclus visière en verre 60 x 50 x 80 cm. Réf : DA37 159570 - **HOTTE 60 CHEMINE FORTEX 5S60GHD INOX 607 M3 H VERRE** Eclairage LED 2x2 watts diamètre 150 mn. 2 filtres charbon inclus, cheminée extensible de 40 à 80 cm. 60 x 50 x 53/100 cm. Réf : DA37 159566 - **T CUISSON 3+1 SMEG 5635 INOX THERMOCOUPLE** Grilles email, commandes latérales inox, allumage électronique intégré aux manettes. Dimensions encastrement (l x h x p en cm) Réf : SMEG 138286INOX- **FOUR FORTEX 22MAE5A019 CONV NAT CATA BLANC A 65L** Four de 65 litres, convection naturelle, nettoyage catalyse, Classe A, Dimensions L59xP57,5xS59,5cm. Réf : DA47 158353

Summer SALE



32" 81 cm
189€⁹⁰

ST01 159314 LED 32 STRONG SRT32HZ4003N 2HDMI LED 32 STRONG. Image résolution : 1366 x 768 (HD ready) • Qualité d'image • Ratio (IGR) : 100 • Fréquence : 50Hz/60Hz • Luminosité [cd/m2] : 220 (+/-10%) • Ratio contraste : 5000 : 1 • RECEPTION DVB-T2/HEVC H265



55" 140 cm
649€⁹⁰

LED 55 SHARP LC55CUG8062E UHD SMART SON HARMAN KARDON. Réf : CO12 160480 V LCD à rétroéclairage LED • Diagonale : 139 cm [55"] • TV 4K : 3840 x 2160 • Fluidité : Indice 400 (Active Motion) • Smart TV : AQUOS NET + • Lecteur multimédia • Enregistreur • TV Connectée : Navigateur Internet • HbbTV • Wi-Fi • DLNA

4K ULTRA HD SmartTV
harman/kardon
by HARMAN



40" 101 cm
319€⁹⁰

LED 40 SHARP LC40F63142E SON HARMAN KAR DON. Réf : CO12 161833 Rétroéclairage par LED • Format d'affichage : 1080p (Full HD) • Résolution : 1920 x 1080 • Technologie d'amélioration du mouvement : Active Motion 100 • 3 ports Hdmi • Tuner TV numérique : DVB-C, DVB-S, DVB-S2, DVB-T, DVB-T2 • Interface vidéo : Composant, composite, HDMI, SCART

1080p FULL HD



65" 164 cm
1049€

LED 65 SHARP LC65CUG8052E 4K SMART TV SON HARMAN KARDON. Réf : CO12 159490 TV Ultra HD [4K] : 3840 x 2160 • Moteur Ace Pro pour optimisation de l'image • Fluidité : Active Motion 400 • Tv Connectée : SMART TV • Aquos Net+ Wifi intégré • Bluetooth • Navigateur Internet • HbbTV • Wi-Fi • DLNA • Miracast • Tuner TNT, Cable et satellite hd [DVB-T/T2/C/S/S2] • Compatible smartphone et tablette • Système de son harman kardon : 2x10watts+subwoofer de 15 watts • Son virtuel : Dts Studio Sound • Port USB pour lecture et enregistrement • 3 x HDMI

4K ULTRA HD SmartTV
Bluetooth



43" 110 cm
389€⁹⁰

LED 43 PHILIPS 43PFS5503 FHD 200PPI 2HDMI. Réf : TP00 160527 Ecran de 108 cm [43"] - HDTV 1080p • Rétro éclairage Direct LED • Technologie 50Hz (PMR 200Hz) • 2 HDMI, 1 Port USB, 1 DVI, Port Cl+, prise péritel

1080p FULL HD



50" 127 cm
569€⁹⁰

LED 50 PHILIPS 50PUS6262 4K ULTRA SLIM SMART TV. Réf : TP00 50PUS6262/12 Diagonale : 126 cm [50"] • TV Ultra HD [4K] : 3840 x 216 • Fluidité : 100 Hz (Natural Motion) • Indice 900 (Picture Performance Index) • TV Ambilight (2 canaux) • Smart TV : Smart TV • SimplyShare • Enregistreur • TV Connectée : Navigateur Internet • HbbTV • Wi-Fi • DLNA • Miracast • Traitement spécial : HDR (HDR10 / HDR HLG) • Série / Design : Ultra Slim

4K ULTRA HD SmartTV
ambilight



65" 164 cm
1149€⁹⁰

LED 65 PHILIPS 65PUS6503 4K ULTRA SLIM SMART TV LES TV. Réf : TP00 65PUS6503/12 Ecran de 164 cm [65"] - 100% 4K UHD, 3840x2160 pixels • Technologie Pixel Precise™ - Système SAPHI • Rétro éclairage LED Micro Dimming • Smart TV, Wifi intégré, Wifi Direct, Processeur Quad Core, Miracast • Hdr (High dynamic range) • Sortie audio optique • Compatible netfix 4k • Norme vesa 400x200 • 2 ports usb • Classe A+ • Fichiers lus : audio, photo, vidéo hd et 4k UHD

4K ULTRA HD NETFLIX SmartTV

Retrouvez-nous sur
FIRST-DECO Saint-Martin

Photos non contractuelles. Dans la limite des stocks disponibles. Tous les prix s'entendent portés.
Offres valables dans la mesure où le planning d'approvisionnement a été respecté par les compagnies maritimes.
Ne pas jeter sur la voie publique.



ZAC de BELLEVUE ST MARTIN
Tél. : 05 90 87 38 36
Ouvert du lundi au samedi
de 9h-13 & 14h30-17h30



RICHESSE : DES MILLIARDS DE TONNES DE DIAMANTS SOUS NOS PIEDS ?



Des géologues des universités les plus prestigieuses du monde viennent de parvenir à une conclusion inattendue ... Mais il va falloir creuser très en profondeur pour aller les chercher...

Leur étude conclut qu'un quadrillion de tonnes (soit 10 000 000 000 000 000 de tonnes de diamants), attend à une profondeur comprise entre 140 et 240 kilomètres de profondeur. « On ne peut pas les atteindre, mais il y en a beaucoup plus que nous le pensions ». Pour y parvenir les chercheurs ont utilisé les ondes sonores qui traversent la matière à différentes vitesses, selon sa composition, sa chaleur, sa densité. À une certaine profondeur, les ondes sonores se déplacent... beaucoup plus vite que prévu, et c'est comme ça que l'étude a commencé. » En se basant sur d'immenses masses de données, les scientifiques ont généré des modèles en trois dimensions de vagues sismiques. Puis, ils

ont fait des essais en laboratoire, pour mesurer la vitesse de progression des ondes sonores dans différents matériaux, en combinant diverses roches. À la suite de leurs résultats, ils sont arrivés à la conclusion que les ondes se déplacent à cette vitesse-là dans un milieu composé de péridotite, d'éclogite... et d'1 à 2 % de diamants. « C'est la seule explication plausible et possible », avance Ulrich Faul. Cela paraît peu, à première vue. Une immense fortune, à 200 km sous nos pieds... qui n'est pas prête d'être pillée. À titre de comparaison, le forage le plus profond de l'histoire (le SG3), réalisé en Russie dans les années 1970 et 1980, a atteint une profondeur de... 12 km. Sinon, il faudra attendre que les diamants remontent d'eux-mêmes, dans des cheminées de kimberlite, lors d'éruptions volcaniques d'un type particulier. Ce phénomène se produit environ tous les dix millions d'années. Patience, donc.

C'est l'histoire d'un citron qui roule roule... C'est LA vidéo qui fait le buzz sur Twitter. Il s'agit d'un citron qui dévale les rues de San Diego... et puis ... et puis... qui s'arrête et ? Ben c'est TOUT ! L'agrumes a réalisé l'exploit de parcourir 400 mètres sans aucune aide extérieure (quel exploit !). Grâce à ça, le twittos Mike Sakesegawa a fait 10 millions de vues... **Passionnant...**

Good to know ATTENTION ! citron !



Boire sa bière avec son quartier de citron vert au soleil, quoi de plus "normal" pour nous, mais attention danger ! Tout contact du citron avec votre peau représente un réel danger.

Aussi connue sous son nom scientifique de phytophotodermatite, cette maladie de peau apparaît quand le jus de citron fait une réaction chimique sur la peau en cas d'exposition aux UV. En gros, ne jouez pas avec du citron en plein soleil sous peine de terminer avec une belle brûlure voire une marque brune qui mettra des mois à disparaître. Attention donc aux projections et à la manipulation, s'il y a contact, on court se laver au savon. Ce n'est pas une fake alerte, j'en ai fait moi-même l'acide expérience !



**buzz...
citronné !**

VOTRE NOUVEAU MAGASIN

PROLED

**OUVRE SES PORTES À
SAINT-MARTIN-BELLEVUE**

PROLED, C'EST ÉGALEMENT LA LOCATION DE MOBILIER LED POUR ÉCLAIRER VOS SOIRÉES.

0590 25 10 46

**PROLED.SXM
@GMAIL.COM**

**SUIVEZ-NOUS
SUR PROLED SXM**

**LE
SPÉCIALISTE
DE L'ÉCLAIRAGE
LED &
SOLAIRE**

OUVERT
DU LUNDI AU VENDREDI
DE 8H À 17H
ET LE SAMEDI
DE 8H À 13H.

**OFFRE
D'OUVERTURE**

-15%

SUR LES
APPLIQUES
SOLAIRES

la question

220 MILLIONS D'EXEMPLAIRES /AN
JE SUIS L'OUVRAGE LE PLUS PUBLIÉ AU MONDE APRÈS LA BIBLE ET LE PETIT LIVRE ROUGE

qui suis-je ?

RÉPONSE : LE CATALOGUE IKEA !!!

QUEL ANIMAL FANTASTIQUE ES-TU ?

 ● JANVIER «LE CHAT M'ÉPUISE» Travailleur, têtu, un brin surmené.	 ● FEVRIER «LA LICORNE» Rêveuse, tête-en-l'air, créative.	 ● MARS «LE POISSON» Calme, détendu, pas du tout inquiet.	 ● AVRIL «LA MARMOTTE» Bouille d'amour, pro de la sieste.
 ● MAI «LE PHOQUE» Surprenant, imprévisible, légèrement naïf.	 ● JUIN «LE HIBOU» Fâleux, grincheux, mais attachant.	 ● JUILLET «L'INDIANA JAUNE» Aventurier, casse-cou, il n'a peur de rien.	 ● AOUT «LE FLEMME-EN-ROSE» Pointif, cool, mais pas pressé.
 ● SEPTEMBRE «LA LICOTTE» Drôle, hors du commun, elle amuse la galerie.	 ● OCTOBRE «LE NO PROBLAM» Zen, chanceux, il sourit à la vie.	 ● NOVEMBRE «L'OURS» Flemmard, adorable mais souvent en retard.	 ● DECEMBRE «LE PINGOUIN» Joyeux, un peu fou, c'est le roi de la fête.



Création locale

Café ... inspiré!



Depuis l'année dernière, elle revient à ses premières amours, le dessin car son « petit moi, est rempli d'idées, de pensées et d'émotions » qu'elle exprime avec ses crayons. S'en suit une série de portraits, humains ou animaliers, qui ont pour point commun une précision dans le trait et un grain de folie (vendus chez One Love). Pas fans des dessins sur les murs de votre salon ? Qu'à cela ne tienne Delf les reproduit désormais sur des mugs. Les amateurs ne devront pas trop attendre pour se décider entre le loup mystique, l'aigle majestueux, la squaw masquée ou le hiboubole, car ils sont en série limitée. **A commander sur Facebook : my drawings part of the universe.**



en fait ILS existent !!



Vous avez sûrement déjà croisé sur les réseaux sociaux, ces illustrations de l'artiste israélien Yehuda Adi Devir, qui s'amuse à illustrer la vie de couple... Chez Voilà on adore ces dessins qui ont un petit air de déjà-vécu ! Et bien il est de retour avec de nouvelles créations... Et surprise ! La vie de couple qu'il illustre est en fait la sienne !!!! Et le couple est aussi beau en live qu'en dessins !



Bulletin de participation à remplir dans l'un de nos 2 magasins

WEST INDIES MALL
1^{er} étage - Marigot - Front de mer

MONT VERNON
Centre commercial parking Leader Price
06 90 77 50 60



PENDANT TOUT LE MOIS DE JUILLET VENEZ JOUER ET GAGNER VOTRE POIDS EN BONBONS!

Jeu avec une obligation d'achat - minimum de 5 euros*
 Et comme chez VOILA on adore les bonbons on a décidé de reconduire l'opération pour le mois d'Août

Date du tirage au sort annoncé sur notre Facebook
 f BARABONBONSXM



* Loterie en accord avec la législation française - article L.121-36 alinéa 2 du code de la consommation, loi qu'issu de la loi du 17 mai 2011, et l'article L.120-1 du code de la consommation

DIMENSIONS
européennes
et françaises
ou sur mesure

- * MOUSSE
- * RESSORTS ENSACHÉS
- * LATEX
- * MOUSSE MÉMOIRE
- * COOL GEL
- * THIRIEZ LITÉRIE
- * SHERWOOD BEDDING
- * DUNLOPILLO USA
- * EVOSLEEP

LITÉRIE

CANAPÉ
MADE IN FRANCE, ESPAGNE & ITALIE

LA
CASA
SXM

CUISINE
LUMINAIRE
PETIT MOBILIER
ARMOIRE
DRESSING
MOBILIER ALU
OUTDOOR

EN STOCK OU SUR COMMANDE

Lot 4 CC Mont Vernon (Leader Price)

06 90 68 23 08

lacasasxm.fr

lacasasxm@gmail.com

LA CASA SXM : LE MINI SHOW-ROOM DES GRANDES MARQUES

Irma a volé dans les plumes d'un magasin de literie bien connu à Hope Estate ... fin de l'histoire. Enfin, pas tout à fait, car Géraldine et son équipe ont su rebondir en créant un tout nouveau lieu dédié à la literie mais aussi au petit mobilier et encore plus ! C'est vrai, qu'il faut chercher un peu et monter quelques marches pour dénicher l'endroit. Mais une fois dans ce minuscule show-room (enfin un peu plus grand que ça mais c'est quand même petit !), tout l'univers de la literie est là avec les meilleures marques et toutes les technologies de matelas, rien à redire ! C'est chic, c'est tendance et vraiment de bon goût. Le coup de cœur de la rédaction va aux luminaires, car vraiment, ils sont au top du design dans toutes les couleurs, toutes les formes ... bref de quoi mettre toute la maison sous les feux des projecteurs. Mais l'idée de Géraldine c'est d'aller plus loin en proposant tout le mobilier pour la maison. Envie d'un canapé genre lin froissé avec oreillers douillets ? d'une cuisine ? d'armoires ? de meubles out-door ? Pas de souci, tout se commande et dans les couleurs de vos rêves. Le plus, c'est le sourire et l'accueil de Géraldine, capable de toutes les prouesses pour trouver LE truc que vous cherchez. On a testé, et franchement côté choix et délais de livraisons, on n'a pas trouvé mieux.



Casa SXM - Centre Commercial de Mont Vernon (à l'étage au-dessus de la laverie).

**POURQUOI
CHRISTIAN
LOUBOUTIN
NE VEUT
PLUS VOIR
SES SEMELLES
ROUGES
DANS LES
MARSEILLAIS**



La marque Louboutin aurait assigné en justice les producteurs de la télé-réalité Les Marseillais, ce qui aurait provoqué la colère des participantes blessées car estimées "pas assez chic" aux goûts du chausseur de luxe. Information démentie par la maison Louboutin qui précise seulement « avoir eu des échanges avec la société de production, rappelant les bonnes pratiques concernant l'utilisation de sa marque, en particulier lorsque celle-ci est utilisée sans son accord, dans le cadre de programmes télévisés, conformément aux usages de la profession. Ca s'appelle un clash class.



Quand ton patron te demande des preuves de ton hospitalisation

SUPER MONEY

QUI EST LE RAPPEUR LE PLUS RICHE DU MONDE ?



Jay Z est au top. D'après Forbes, la légende du hip hop a vu sa fortune personnelle passer de 810 à 900 millions de dollars en seulement un an. Le magazine américain attribue cette hausse aux investissements

du musicien dans l'alcool et les spiritueux, à son label Roc Nation, mais aussi aux revenus liés à son réseau de streaming Tidal.

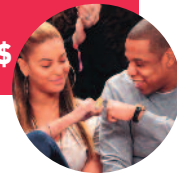
C'est la première fois que Jay Z arrive en tête. Le palmarès était jusqu'à présent dominé par Diddy qui pèse de son côté pas moins de 825 millions de dollars, tandis que la richesse de Dr.Dre est estimée à 770 millions de dollars. Derrière eux, Drake et Eminem cumulent de leur côté 100 millions de dollars chacun.

Le top 5 des rappers les plus riches selon Forbes :

1. Jay-Z 900M \$
2. Diddy 825M \$
3. Dr. Dre 770M \$
4. Drake 100M \$
- 5- Eminem 100M \$

et combien pèse le n°1 avec Miss Carter ?

\$1,255 milliards



and the best AIRLINE COMPANY IS ... ?

Si voyager en avion est un vrai luxe, il n'exclut pourtant pas la dinette en plastique ni les affreuses chaussettes JAUNES. Devant cette vidéo qui a circulé sur Facebook, révélant une cabine individuelle avec lit double, placards et écran 32", on s'est tous dit que c'était du domaine du rêve. Du genre une bonne fake news dégueulasse. Bien en fait SI ! Cette cabine existe, et c'est elle la grande gagnante, la Singapore Airlines. Les Skytrax World Airlines 2018, viennent de lui attribuer l'oscar de la meilleure compagnie aérienne au monde. Sachez toutefois que le Skytrax award de la nourriture a été décerné à la première classe d'Air France. Et LÀ on n'a pas compris !

Voilà
infos éditoriales

Magazine gratuit édité par la société
EMPREINTE SXM
N° ISSN 2554-3806
4 ZAC de Bellevue
97150 Saint Martin
empreintesxm@orange.fr
Tél : 0590 27 74 61

FANELITE®
The Famous Caribbean Brand

BRASSEURS D'AIR
ENERGY EFFICIENT, 100-240V



Toute notre gamme sur
www.FANELITE.com



- Très faible consommation
- Très silencieux
- Plus de condensateur ni fusible thermique
- LED** Eclairage LED
- Contrôle Smartphone



Bois • Contreplaqué • Deck



- ✓ Meilleur Traitement
- ✓ Meilleur Choix
- ✓ Meilleurs Prix

Hope Estate

Lundi au Vendredi
7h30 à 15h30 NON STOP
Samedi 9h00 à 12h00



**LEADER
MAT**

MATÉRIAUX

BOIS

CARRELAGE

SANITAIRE

Illusion d'optique

Mr Churchill chef de l'illusion

Le chef londonien Ben Churchill est un pâtissier devenu un véritable maître de l'illusion. Sa passion : réaliser des desserts qui donnent l'illusion d'être des objets du quotidien... et qui ne donnent pas vraiment envie de les manger ! Ses illusions culinaires imitent des objets ou des choses qui retournent l'estomac. Cela va de la pomme infestée de vers à l'orange à moitié pourrie, en passant par un cendrier panna cotta, merging et chocolat.



VOUS PRENDREZ BIEN UNE PETITE GOURMANDISE ?



UN RÉGAL ! - Les insectes, et plus particulièrement les scorpions, sont bourrés de protéines, faibles en matières grasses et en cholestérol, et même faible en émissions de gaz à effet de serre. Ces sucettes sont fabriquées aux Etats-Unis par la marque Hotlix, il est possible de s'en procurer en Suisse et dans les pays hors Union Européenne.

Pourquoi poser le pain à l'envers porte-t-il malheur ?



SUPERSTITION - Les règles des bonnes manières à table sont aussi strictes que centenaires. Pas de coudes sur la table, pas de bouche ouverte, pas de couteau qui raye l'assiette ni de fourchette qui frotte les dents. Cette baguette à l'envers peut attirer le mauvais œil sur ses convives. Mais d'où vient donc cette étrange superstition ? À l'époque médiévale, la justice jetait faquins et fripons dans ses geôles, et parfois ordonnait la peine capitale. Pour ce faire, elle faisait appel à des bourreaux qui offraient un traitement de faveur le jour de l'exécution.

Le boulanger avait coutume de réserver un pain au condamné, et afin que le bourreau puisse l'identifier, le commerçant lui mettait alors sa miche à l'envers. Une opération qui n'échappait pas aux yeux des clients, qui de peur de s'attirer le mauvais œil évitaient alors de le toucher. C'est ainsi que tout naturellement, le pain retourné fut associé à la mort ou du moins, au malheur.

Ainsi lorsqu'un chrétien venait par malchance à toucher au fameux pain, il devait, pour conjurer le mauvais sort, le marquer d'une croix à l'aide d'un couteau avant de le manger. Aujourd'hui on tâchera simplement de retourner la baguette. Ni vu, ni connu !

Sachez toutefois que découper une miche de pain à l'envers facilite sa découpe !

La P'tite mousse de Saint-Martin

La tendance, c'est être locavore, c'est le mot à la mode, mais en vrai ça signifie consommer des produits alimentaires locaux. Pas facile à Saint-Martin ? Bien sûr que si, on peut trouver du rhum, forcément, mais aussi des légumes, des œufs, des confitures, des glaces ... et de la bière !

La Pelikaan Beer est la seule bière brassée sur l'île. Ce sont deux compères, Stephen, le français et Nicolas l'argentin qui se sont lancés dans l'aventure. A eux deux ils produisent quatre bières différentes, qui ne ressemblent en rien à ce que l'on peut connaître. A vous de choisir entre la Soualiga, une vraie bière de soif à la mangue, équilibrée à souhait, l'IPA Irma, la bien nommée car elle était en pleine fermentation lors du passage du cyclone, la Mont Careta (en référence au 2ème plus haut sommet de l'île avec ses 401m) une bière noire élaborée à partir de 7 malts différents, ou la blonde Mullet Bay aux arômes fleuris. Vous n'aimez pas la bière ? Vous allez adorer celles de la Pelikaan Brewery !



En vente directe
chez le brasseur : \$3
Facebook : Pelikaan Brewery

OPEN!

NOS 3 RESTAURANTS SONT OUVERTS
HOWELL CENTER SIMPSON BAY DUTCH QUARTER



WE STILL JAMMING



@ Lotus



@ Lotus



@ Loterie Farm



@ Loterie Farm



@ Loterie Farm



@ Lotus



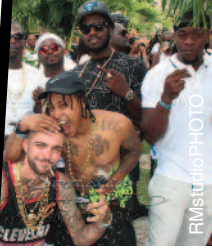
@ Loterie Farm



Jeremy M. Photography



@ Loterie Farm



@ Loterie Farm



@ Lotus



@ Lotus



@ Lotus



@ Lotus



@ Lotus



@ Loterie Farm



@ Lotus



@ Lotus

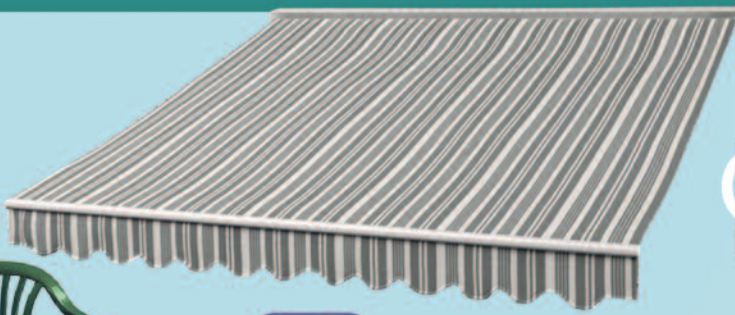


@ Lotus

9€
95

Fauteuil Altea

- Blanc ou vert 9,95€
- Bas dossier
- 56 x 54 x 80 cm



193€

- Store banne manuel sans coffre
- Toile polyester 300 g/m²
- L. 3 X l. 2,5 m

GARDEN Party

NOUVEL ARRIVAGE



39€

- Table Faro ovale
- 137 x 5 x 72 cm



29€
90

- Table rondo



15€

- Chaise Pliante Birki
- Coloris blanc, vert
- 44 x 41 x 78 cm



19€
95

- Séchoir plastique



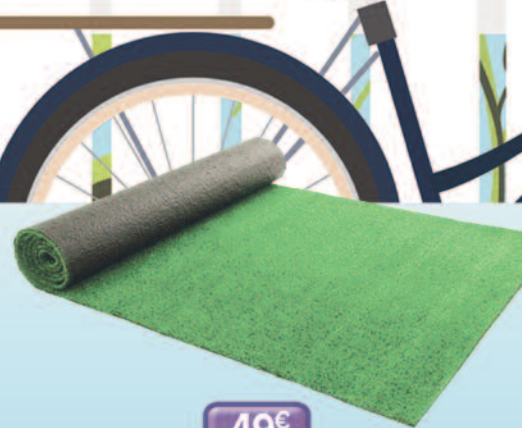
59€

- Bain de Soleil Lettino Fisso
- Empilable
- Blanc
- 71 x 192 x 100 cm



- Lame terrasse striée
- 1,9 x 9,5 x 240 cm

9€
90



49€

- Rouleau Gazon Wimbledon
- Rouleau de 1 x 4 m = 4 m²
- Hauteur des fibres : 10 mm
- Couleur : vert militaire
- Maille : 24/10 cm

NOUVEAU SITE INTERNET
www.selectnship.com



Select'n ship.com

Commandez sur tous vos sites préférés aux États Unis et faites vous livrer chez vous

- à Saint-Martin
- Saint-Barthélemy
- Sint Maarten
- ou dans votre magasin HOME'n TOOLS



Ouvert de 8h à 12h et de 14h à 17h du lundi au vendredi le samedi de 8h à 18h non stop

BELLEVUE SAINT MARTIN
Tél : 05 90 87 98 55 • Fax : 05 90 87 84 12



HDfactory

the Floor Specialist!

Carrelage sol & mur - Pierre Naturelle - Mosaïques - Outillage
Et aussi notre nouveau rayon Sanitaire !



Vous allez être surpris par le choix et les prix !

WWW.HD-FACTORY.COM

#65 Union Road - Cole Bay / +590 690 66 08 33 - +1 721 544 0475 / contact@hdstoresxm.com



METHODE **COMMENT NE PAS ÊTRE INFIDÈLE ?**

Suffit-il de se prétendre fidèle pour l'être ? Ou déjà s'intéresser à la question est commettre un début de crime ? La belle question ! Mais sachez que même les amoureux transis se posent la question par peur d'être trompés ou pour jauger s'ils sont potentiellement vulnérables à une aventure extra-couple.

Comme s'il suffisait de décider de ne jamais tromper, ce qui paraît gérable sur le papier, mais qui implique des tonnes d'autres choses : par exemple, ne jamais être en situation de vulnérabilité émotionnelle. Ne jamais trop douter de son couple. Ne pas avoir été trompé soi-même, et vouloir rendre les points. Ne pas rencontrer une personne qui objectivement nous plaît mieux que notre partenaire – ou qui soit une version plus jeune, ou insouciante, ou moins poilue, ou plus drôle, que notre partenaire. Ne jamais rencontrer cette personne... mais aussi, éviter qu'elle nous aime en retour, et qu'elle soit insistante. Ne jamais faire de crise de la quarantaine. Ne-pas, ne-pas, ne jamais, faut qu'on-y'a qu'à !!... Il suffit de "se retenir" ?

Rester fidèle n'est nullement une vocation universelle. Vous pouvez en refuser l'idée. Mais si vous prenez cette direction, autant ne pas vous savonner la pente. Le bon moyen de filer droit consiste à... ne pas regarder ailleurs, ne pas ima-

giner que l'herbe soit plus verte sur le gazon de la voisine. C'est encore mieux si vous considérez que toute pelouse autre que la vôtre est intrinsèquement nulle (cette top-modèle bulgare experte en bioéthique a sans doute d'horribles défauts cachés). Cette attitude préemptive commence avec l'oeil et le cerveau, bien avant des histoires de flirt ou de toucher – il s'agit de sécuriser votre comportement très en amont d'un potentiel coup de cœur. On ne sait toujours pas si s**** est tromper, mais dévorer du regard enclenche un processus qui potentiellement se pourrait se finir en douche dorée dans un hôtel moscovite.

Les autres facteurs prédictifs sont malheureusement moins contrôlables : les jeunes trompent plus que les vieux, les personnes habituées aux relations courtes, plus que les grands timides ou les grands romantiques... et les personnes sexuellement satisfaites moins que les peines-à-jouer - on peut avancer que les personnes satisfaites la rend sexuellement moins aventureuses. Puisque vous ne pouvez pas tout maîtriser, concentrez vos efforts là où ils paieront, ce qu'on pourrait résumer par : si vous ne voulez pas jouer avec le feu, ne vous trimbaliez pas avec des allumettes.

IL FAUT QUE L'ON VOUS PARLE DE CET AUTOCOLLANT POUR ...



Le Jiftip est une bande adhésive en polyuréthane (un autocollant, quoi) qu'on est censé placer sur le bout du pénis pour couvrir l'urètre (c'est-à-dire le trou). L'idée, c'est d'atténuer la différence de sensations

entre les rapports sexuels sans préservatifs et les rapports protégés.

En gros, vous pouvez (soi-disant) le faire sans préservatif grâce à cet autocollant qui empêche le liquide séminal de s'échapper de l'urètre pendant le rapport. De quoi éviter les grossesses, bien qu'il faille tout de même vous retirer avant l'éjaculation, précise le site web. Ça ressemble à un moyen de contraception pas très fiable ou à un canular sur les réseaux sociaux. On est sceptiques ...



Horaires d'ouverture : 9h à 19h non stop

Howell Center - 05 90 29 50 45

[homsaga sxm](#)



NO ZOB IN JOB ?

Les chiffres effarants du sexe au travail

Qui n'a jamais fantasmé sur Alice de la compta ou sur Margot de la DA ? D'après une récente enquête IFOP commandée par Onlineseduction, 53% des hommes (contre 30% des femmes) se sont déjà imaginés dans les bras d'un(e) collègue. Espace de vie propice aux rencontres, l'entreprise favorise également le passage à l'acte !

Et pour 1 Français sur 3 le flirt à la machine à café se serait déjà transformé en une partie de jambes en l'air. Parmi les célibataires, 38% d'entre eux admettent avoir déjà eu une relation sexuelle au bureau contre 32% chez la gent féminine. Le lieu de travail facilite donc le rapprochement et de facto les aventures extra-conjugales... Parmi les participants 26% ont avoué avoir dragué l'un(e) de leur collègue alors qu'ils étaient déjà en couple. Flirter n'est pas tromper. Sauf que 16% ont confié avoir été plus loin en ayant une relation sexuelle avec l'un de leur confrère ou consoeur. Il ne s'agit pas là d'amourettes sans lendemain puisque 11% des interrogés volages ont quitté leur moitié pour leur idylle de boulot, et 23 % des histoires d'amour au bureau se concrétisent par un mariage ...

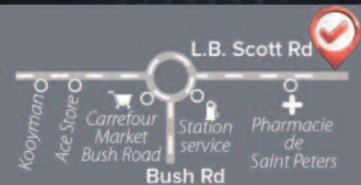


Acceptés
au taux
du jour



Emilio's

...DINE WITH HISTORY



ADRESSE
Rainforest Adventures
59 L.B. Scott Road
St. Maarten Cul De Sac,
Sint Maarten  95 PLACES

LUNCH:
• du lundi
au dimanche
de 11h à 16h

DINER:
• du mardi au
dimanche
de 18h à 22h

TÉLÉPHONE
001 721-522-1848

BRUNCH: Le dimanche de 11h à 16h



**RÉSERVEZ
VOTRE TABLE
EN LIGNE**



www.emilios-sxm.com