

MOTORS

SAINT-MARTIN & SINT MAARTEN **MAGAZINE**

MAGAZINE GRATUIT - JUIN 2021 ● FREE MAGAZINE - JUNE 2021 #79



TEST DRIVE



PAGE 3

KIA SELTOS



PAGE 4

CHEVROLET TRACKER



PAGE 7

BMW SÉRIE 2



AGYA

 TOYOTA

ALL NEW 2021 AGYA® 1.2L

TRANSFORMING
BUDGET
MOBILITY.

GET IT NOW AT 



**TOUTE LA GAMME
AUTO - MOTO - BATEAU
DISPONIBLE DÈS MAINTENANT**

**Caraïbes
Diesel Services**
À VOTRE SERVICE DEPUIS + DE 10 ANS

À droite avant le pont de Sandy Ground
(direction Sandy Ground) - Marigot
Tél : 06 90 76 96 52 / 05 90 87 03 73
e-mail : info@caraibesdiesel.com

Ouvert du lundi au vendredi
de 08h00 - 12h00 et de 14h00 - 17h00

www.caraibesdiesel.com



KIA SONET



IL VA FAIRE "TILT"



Sacha Bresse

C'est un fait, le tout SUV continue son envol dans le monde entier. On pourrait croire que les compactes, berlines et mêmes citadines sont en passe de rejoindre les espèces en voie de

disparition... Les constructeurs rivalisent ainsi de créativité dans ce segment ultra concurrentiel avec des tarifs de plus en plus attractifs, tandis que l'équipement continue de s'enrichir. Si rouler dans un petit baroudeur est surtout statutaire, lorsque l'on ne pose jamais les roues hors d'un asphalte parfaitement lisse, à Saint Martin, disposer d'une bonne garde au sol est un atout indéniable. Suivant cette tendance, Kia nous régale de



nouveautés ! Après l'arrivée du Seltos, que nous avons essayé il y a peu, nous partons à la découverte de son petit frère, le Kia Sonet.

DANS LES PAS DU SELTOS

Répondant à une demande forte, la gamme Kia s'étoffe d'un nouveau SUV, se positionnant en prix, comme en gabarit, juste en dessous du Seltos. Ambitieux, le Sonet pourra surfer sur la success story de son grand frère, déjà très apprécié du public à Saint Martin. Plus court de trente et un centimètre, il devient le tout premier cross-over de moins de quatre mètres de la marque Coréenne, mais, ce petit nouveau annonce avoir tout d'un grand...

PETIT CROSS-OVER...

Présenté au Salon de Delhi en 2020, le Kia Sonet est finalement très proche du concept original. D'une longueur de 4.12 mètres, il se positionne face au Hyundai Venue (dont il partage la plateforme), au Ford Ecosport ou encore au Volkswagen T-cross. La concurrence est rude !

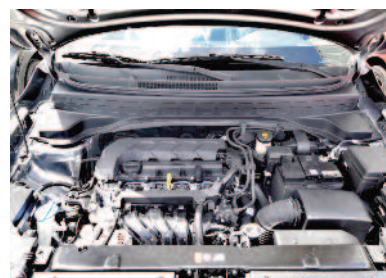
Compact, il affiche pourtant une forte présence sur la route et semble plus grand que ce qu'il n'est, notamment grâce au design de ses ailes bombées. La hauteur de la caisse y est aussi pour beaucoup et offre une garde au sol de plus de vingt centimètres, soit presque autant qu'un Suzuki Jimny ! Plus en courbes que le Seltos, le Sonet se pare d'une calandre distinctive et élégante, soulignée d'un cerclage chromé du plus bel effet. Le style "Tiger Nose", propre à Kia, est accentué par les nervures du capot. Disponible dès le niveau de finition "Confort", les phares de jours LED, très travaillés, apportent un caractère toujours plus affirmé à l'ensemble. Pour parfaire le look cross-over, on retrouve sur les flancs de massives protections de bas de caisse et d'arches de roues. La partie arrière évoque le Sportage, avec des feux en un seul bloc qui s'étendent sur toute la largeur du hayon, tandis que la finition bi-couleur du toit est un clin d'œil au Seltos.

...MAIS TOUT D'UN GRAND !

Dans l'habitacle, le niveau de finition et d'équipement est surprenant pour cette catégorie. Je reconnais immédiatement le design vertical de la planche de bord, très proche de celle du Seltos. En effet, on retrouve la grande casquette monobloc noire laquée, intégrant à la fois l'instrumentation et l'immense écran info-divertissement tactile de 8 pouces. Ce dernier affiche une caméra de recul dynamique, Apple Car Play et Android Auto, des fonctions associées à un système audio d'excellente qualité, qui, en finition "Premium" est signé Bose avec un caisson de basse dans le coffre et six speakers. Le design de l'instru-

mentation est très original, associant un affichage digital (jusqu'à 4,5 pouces) et analogique soigné. Coté vie à bord, malgré le gabarit contenu du Sonet, l'espace est généreux et les passagers arrière profitent d'un plancher plat, de la climatisation et d'un port USB. Le repose bras et les nombreux rangements sont bienvenus de même que la climatisation automatique, disponible dès le niveau d'équipement "Confort". Avec 392 litres, le coffre accueille deux grandes valises et abrite une véritable roue de secours (jante tôle). Seul un seuil de chargement un peu haut lui fait défaut, comme sur la plupart des SUV.

AGILE ET EFFICACE... SUR TOUT TERRAIN



La position de conduite en hauteur, associée au look haut sur patte de notre Sonet, offre une vue surplombant la route, sécurisante. L'ergonomie est bonne, une instrumentation moderne comprenant deux écrans, me fait face. De nuit, l'ambiance doit être semblable à celle d'un cockpit ! En finition "Premium", le démarrage s'effectue sans clef et peut même être activé à distance, pratique pour rafraîchir l'habitacle avant de s'installer à bord ! A Saint Martin, Kia équipe son SUV compact d'un bloc 1.5 Smartstream développant 115ch, associé à une boîte automatique CVT. Cette transmission de type continu, souvent utilisé par Nissan et Honda, est pour moi une première chez Kia. Elle génère un bon agrément de conduite avec une accélération linéaire et des reprises efficaces, malgré un temps de réponse un peu long. Le Sonet dispose de

trois modes de conduite, "Eco", "Normal" et "Sport" qui influent sur la vivacité et le régime moteur : à vous de définir celui que vous préférez ! Sans être un foudre de guerre, ce petit 4 cylindres est agile et bien agréable en ville. Comme beaucoup de ses concurrents, ce baby SUV n'est pas 4x4, mais il se rattrape en intégrant le système Traction Control "TCS". Ce module électronique agit à la demande en temps réel sur la traction, le couple et le freinage des roues avant, en conditions difficiles (trois modes : sable, boue et neige). Grâce à cette technologie, le Sonet n'aura pas peur de s'aventurer en dehors de sentiers battus et gardera une bonne adhérence pour exploiter au mieux le couple en montée ou sur sol mouillé.

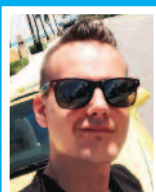
Disponible à partir de 16 990€ (19 590€ pour notre version d'essai en finition "Confort"), le Sonet permet de devenir propriétaire d'un SUV pour un tarif à peine plus élevé que celui d'une compacte. C'est tentant ! Malgré un prix contenu, il offre dès l'entrée de gamme un équipement complet, une finition sérieuse et surtout la tranquillité d'esprit des cinq ans de garantie Kia. Sans faire d'ombre au Seltos, plus volumineux, il devrait se faire rapidement une place bien méritée dans le parc automobile de Saint Martin.

Les +
Design réussi
Très agile
Niveau d'équipement élevé
Les -
Hauteur du seuil de chargement
Démarrage sans clef uniquement en finition Premium
Temps de réponse de la boîte CVT



CHEVROLET TRACKER

LE GRAND RETOUR !



Sacha Bresse

Les constructeurs américains ont lancé les premiers, au début des années 2000, la tendance du "tout SUV". Avec vingt ans d'expérience, Chevrolet maîtrise à merveille ce segment ! Depuis l'arrivée du compact Trax, General Motors a su élargir et surtout démocratiser sa gamme, s'appuyant sur la notoriété de ses modèles les plus emblématiques tels que le Tahoe ou le Suburban. Devenir propriétaire d'un SUV de la marque au nœud papillon est ainsi devenu un rêve accessible.

REVIVAL

Avec le Tracker, Chevrolet fait revivre un nom déjà bien connu chez nous. Plusieurs générations de ce petit 4x4, à l'époque cousin du japonais Suzuki Vitara, ont en effet connu un beau succès à Saint Martin, le temps dira si la descendance fait aussi bien !

Du sportif Blazer en passant par le familial Equinox et jusqu'au légendaire Suburban, le line-up Chevy est décidément bien fourni. Avec 4,27 mètres de long, le nouveau Tracker se positionne, en gabarit et en prix, comme l'entrée de gamme SUV de la marque. Il partage cette place avec le Chevrolet Trax : ce sera à vous de choisir lequel vous préférez ! Boxant dans



la catégorie des SUV compacts, il devra composer avec de nombreux rivaux parmi lesquels le Haval H2 ou le Renault Duster.

UN DESIGN INSPIRÉ ET SANS FAUSSE NOTE



Présenté au Salon de Shanghai en 2019, le nouveau Tracker adopte un design moderne aux lignes à la fois fluides et tendues : la première impression est plutôt bonne ! La face avant s'inspire clairement des modèles plus imposants de la gamme, comme l'Orlando ou le sportif Blazer avec une calandre au style afuté, parée d'inserts chromés qui soulignent la signature lumineuse des phares. On retrouve sur les flancs de larges protections de bas de caisse, tandis que des marches pieds siglés "Tracker" (en option) complètent le look crossover. La partie arrière est plus sage, en contraste avec la face avant, mais sans fausse note. Moins haut que le Trax, il semble visuellement plus dynamique et sportif sans perdre de vue l'aspect baroudeur.

LE CHOIX DE LA SOBRIÉTÉ ET DE LA SÉCURITÉ

A l'intérieur de notre version d'essai, en entrée de gamme LS, l'ambiance est assez sobre, il faudra choisir parmi les finitions supérieures pour égayer un peu cet habitacle pourtant bien

dessiné. Des inserts type aluminium viennent souligner les lignes de l'instrumentation et de la console, c'est élégant ! Élément central, un grand écran info divertissement de 8 pouces s'élève fièrement sur la planche de bord. Très réactif et agréable à utiliser, il intègre bien entendu le Bluetooth, associé à Android Auto et Apple Car Play ainsi qu'une caméra de recul dynamique. Disponible dès la finition LT, un chargeur sans fil vous permettra de profiter de votre smartphone sans limite pour diffuser votre musique ou utiliser l'une de vos appli navigation, même s'il est quand même difficile de se perdre à Saint Martin ! L'instrumentation est classique avec un compteur et un compte tour analogiques associés à un écran de 3,5 pouces pour l'affichage des info techniques. Sur le plan de la sécurité, on apprécie, dès l'entrée de gamme, la présence de six airbags, de l'ABS, de l'ESP et de l'aide au démarrage en côte. Un vrai plus par rapport à d'autres marques dans cette gamme de tarif : merci Chevrolet ! L'espace à bord est généreux, à l'avant comme pour les passagers arrière, qui bénéficient également de deux ports USB mais pas d'évent pour la climatisation. Le coffre affiche 392 litres de capacité, suffisant pour de bonnes courses familiales ou une belle séance de shopping !

TURBO BABY !

Une fois derrière le volant, la vue plongeante sur les nervures du capot horizontal du Tracker me donne l'impression de conduire un véhicule plus imposant et de gamme clairement supérieure. Bien qu'en hauteur, la position de conduite me rappelle plutôt celle d'une berline, c'est une bonne manière de se démarquer de la concurrence. Contact ! Le Tracker est étonnement silencieux au ralenti, l'insonorisation est efficace, c'est appréciable dans le trafic matinal. Une fois sur la route, le Chevrolet se montre réactif avec un comportement dynamique pour un petit SUV. Surprise sous le



capot : on y trouve un petit bloc trois cylindres 1,2 litre, turbocompressé, développant 132 chevaux et accouplé à une boîte automatique six rapports. L'ensemble tire profit du turbo, un choix moderne qui délivre une puissance largement suffisante et promet une consommation très raisonnable d'environ 7 litres/100km. Comme de nombreux concurrents, malgré son look de baroudeur, l'habit ne fait pas le moine puisque le Tracker n'existe qu'en deux roues motrices. Il peut cependant compter sur une garde au sol très respectable de 18,5 cm, de quoi passer partout et sans problème le jours de grande pluie.

Pour conclure, ce nouveau Tracker fait bonne impression. Voilà un choix pragmatique, qui combine un style soigné, un équipement complet et une motorisation moderne. Siglé Chevrolet, il peut aussi compter sur une solide image de marque, un point non négligeable par rapport à une rude concurrence coréenne ou chinoise. Disponible à partir de \$18 900, la finition LS est déjà correctement équipée mais si vous recherchez une ambiance à bord plus premium, les finitions LT et Premier répondront à vos attentes (jusqu'à \$25 900).

Les +

Image de marque

Motorisation turbo

Nombreux équipements de sécurité de série

Les -

Intérieur trop sobre

Plastiques durs

Pas d'évent de clim à l'arrière

ALL NEW CHEVROLET TRACKER® 2021

UNBEATABLE VALUE!

Photos are non contractual.

CHEVROLET



TECHNOLOGY FOR A GREAT EXPERIENCE.

- Infotainment System® with 8" Touchscreen
- Wireless charger
- Rearview camera and rear park assist
- Intermittent wipers with rain sensor

PERFORMANCE.

- 1.2L Turbo engine
- Electric power steering
- Maximum fuel economy
- Smooth and fun driving experience



EXTERIOR DESIGN



- Power Panoramic Sunroof
- Alloy wheels up to 17"

Real
AUTO



CADISCO



CADISCO

**NOUS VOUS ACCUEILLONS DANS L'UNE
DE NOS 4 STATIONS-SERVICES :**

- ▶ **BAIE ORIENTALE**
- ▶ **BAIE NETTLÉ**
- ▶ **MARIGOT**
- ▶ **SANDY GROUND**

**LE PLEIN D'ÉNERGIE !
FILLING UP WITH ENERGY!**



GRATUITE
LIVRAISON
GRATUITE

SANS PLOMB

DIESEL

service
LIVRAISON CARBURANT

contactez-nous ! **06.90.22.00.10**
livraisons@cadisco.com



BMW SÉRIE 2 GRAN COUPÉ ÉTERNEL PLAISIR DE CONDUITE



Sacha Bresse

Vous aimez les coupés, leurs lignes sportives et ces fameuses portes sans montant... Oui ! Mais voilà, au quotidien, il y a la famille et parfois les amis qui aimeraient eux aussi en profiter sans avoir à se contorsionner pour accéder aux places arrière. Vous n'êtes pas tenté non plus par une berline classique, trop sage, et pas question pour vous de passer au SUV.

Et si BMW avait la solution polyvalente... Vous offrir le look sans sacrifier l'habitabilité ! Partons à la découverte de l'inédite Série 2 Gran Coupé qui vient tout juste de poser ses roues sur la Friendly Island. Notre territoire est d'ailleurs l'un des premiers à l'accueillir en concession, merci à BMW Saint Martin de nous régaler de cette nouveauté !



COUPÉ QUATRE PORTES

Les constructeurs allemands ne sont pas seulement synonymes de fiabilité, ils sont clairement les plus grands lanceurs de tendance du paysage automobile. Lorsqu'en 2008 BMW introduit le X6, premier SUV coupé du marché, la demande a été si forte que l'ensemble de la concurrence a suivi : Mercedes, Porsche, Audi et même Lamborghini ! Casser l'image d'une berline tranquille

en présentant un superbe coupé quatre portes : c'est encore une idée germanique ! Un pari lancé par la marque à l'étoile, que BMW poursuivra en 2012 avec la Série 6 qui inaugurerait l'appellation "Gran Coupé". Statutaire, sportive et racée avec un immense capot plongeant, le succès a été au rendez-vous pour cette berline sportive très haut de gamme. Huit années plus tard, BMW entend démocratiser le concept en dévoilant un modèle inédit : la Série 2 Gran Coupé !

ALL EYES ON ME !

Dans un monde où les constructeurs abandonnent de plus en plus les berlines au profit du "tout SUV", si populaire, il faut saluer BMW de ne pas avoir vendu son âme en continuant de faire évoluer sa gamme ! Et vraiment, quel plaisir de faire face à une quatre portes. D'ailleurs, tous les regards sont sur nous lors de notre essai, ce Gran Coupé se démarque et se remarque ! Bien que dérivée de la compacte Série 1, dont cette 218i partage la plateforme, elle semble grande pour une petite berline ! Avec 4,52 mètres de long, elle impose une élégance statutaire grâce à un long capot nervuré, dont les lignes s'étendent depuis la fameuse calandre en double haricots. Exit donc le gabarit en trois volumes d'une classique berline, le toit se termine ici en douceur sur une malle arrière très courte. Composant essentiel de ce design, on découvre quatre portières sans montant, du plus bel effet ! Le design de la partie arrière est sage mais sans faute de goût avec des feux très horizontaux qui me rappellent un lointain grand frère, le X6.

ÉTONNAMENT HABITABLE

Un profil extérieur à la fois racé et compact aurait pu être un inconvénient pour l'habitabilité, mais cette Série 2 Gran Coupé s'en sort plutôt bien ! A l'avant, la position de conduite

est absolument parfaite, définitivement BMW. Les passagers arrière bénéficient étonnamment d'un espace convenable aux jambes ainsi qu'à la tête. Trois adultes y trouveront leur place confortablement, à condition de ne pas dépasser 1,85 mètre. Seul le coffre pâtit de ce design avec un accès assez étroit. Ce dernier est cependant profond et à l'avantage d'intégrer une roue de secours, pratique chez nous.

Technologique, la Série 2 de notre essai embarque évidemment les classiques : caméra de recul, keyless entry, Bluetooth et un bel écran info-divertissement tactile aussi gérable avec la fameuse commande centrale BMW. Déjà éprouvé sur d'autres modèles de la marque bavaroise, le Park Assist et la marche arrière autonome gèrent vos manœuvres automatiquement. On y prend rapidement goût ! On apprécie également la richesse de l'équipement d'aide à la conduite comme le freinage d'urgence ou l'avertisseur de dépassement de ligne blanche qui fera vibrer votre volant.

UN 218I SURPRENANT D'EFFICACITÉ

Nous avons passé du temps à l'admirer... Voici venu le moment de l'essayer ! Après avoir refermé l'élégante portière sans montant, je fais maintenant face à une instrumentation à la fois digitale et analogique dont le design reste typiquement BMW. Le fameux tableau de bord entièrement numérique "Virtual Cockpit" est également disponible en option. Contact ! Notre version d'essai 218i dispose sous le capot d'un moteur trois cylindres 1,5 litre turbo de 140ch. Si ces chiffres semblent modestes, cette mécanique se montre étonnamment dynamique avec des accélérations et des reprises franches dans une sonorité rauque qui pousse volontiers au crime. La boîte automatique à huit rapports tire un excellent profit de ce moteur et transmet la puissance aux roues avant : désolé



pour les puristes de la marque bavaroise ! Qu'ils se rassurent, le plaisir de conduite est au rendez-vous avec une motricité très efficace, une direction ultra précise et une tenue de route irréprochable en courbes à haute vitesse. Bref, ça devient vite addictif alors qu'il faut déjà rendre les clés...

Pour conclure, cette 218i Gran Coupé joue la carte de la sportivité, de l'élégance sans oublier d'être pratique au quotidien. Un cocktail pragmatique dont on s'enivre absolument ! On dit que si vous ne vous retournez pas pour jeter un œil sur votre voiture après l'avoir garée, vous n'avez pas choisi la bonne... Je garantis qu'il sera difficile de résister. Disponible avec quatre ans de garantie au tarif remis de 35 990€ TTC (carte grise incluse), cette petite berline coupé BMW a de quoi déclencher un achat coup de cœur, finalement assez raisonnable.

Les +
Design réussi
Motorisation économe et plaisir
Premium au tarif accessible
Les -
Volume du coffre limité
Abandon de la propulsion
Garde au sol

Moto Cross et Quad practice day : des journées de démonstration impressionnantes pour les amateurs de sensations fortes !



Le public avait répondu présent pour ce premier rendez-vous organisé par le Club SXM Moto Cross, sur le terrain de Bellevue ! Il faut dire qu'une belle communication avait été faite, promettant une journée riche en sensations fortes. Pilotes et spectateurs ont pu apprécier une organisation au top, rendue possible grâce à des membres passionnés et des partenaires investis.

Vous n'avez pas pu vous y rendre ? Pas d'inquiétude !

L'association organisera plusieurs journées semblables cette année. Vous pourrez y découvrir des démonstrations, sans classement officiel, qui réunissent un total d'une trentaine de pilotes s'affrontant amicalement, sur des manches de 10 à 15 minutes.

De la petite Piwi aux rageuses 450cm³, chacun fait son show et améliore sa technique, toujours dans un cadre sécurisé avec la présence de plusieurs commissaires de courses.

Comme nous l'explique Grégory Lax, en charge de la communication de l'association : « le tracé du terrain a encore été amélioré afin de devenir de plus en plus technique pour les pilotes » et, d'ajouter : « nous sommes vraiment heureux de voir que le public a répondu présent. Nous allons continuer à aménager pour toujours mieux accueillir nos visiteurs, avec des gradins notamment ! C'est important pour nous de

faire découvrir ce sport mécanique qui reste accessible et permet d'apprendre à maîtriser sa machine sur un terrain dédié. »

Les prochaines journées démo seront annoncées dans les pages du 97150. Pour suivre toute l'actualité du club, rendez-vous sur « Club motocross SXM » sur Facebook.



Le Club SXM Motocross recherche des partenaires !

Afin de poursuivre l'aménagement du terrain de Bellevue et d'optimiser l'encadrement des nouveaux motards, l'association souhaite faire appel aux acteurs économiques locaux qui peuvent devenir partenaires de cette belle aventure. Que ce soit sous la forme de dons matériels ou d'une participation financière, toute aide sera la bienvenue et permettra au club de poursuivre son développement, toujours avec le bon esprit et le professionnalisme qui ont fait sa réputation ! Voilà une excellente occasion de mettre en avant votre entreprise à travers ce sport et la communication du Club SXM Motocross.

Pour vous lancer, en quad ou à moto, seul(e) ou en famille, n'hésitez pas à contacter :

- Pour les inscriptions : Llyod 06 90 35 15 72
 - Pour la communication : Greg 06 90 53 68 25
- sxm.motocross2014@orange.fr

Crédit Photo : Theo Feger et Sacha Bresse



DÉCOUVREZ
LA BMW X2
MESH EDITION.

GAMME BMW X2
À PARTIR DE 35 900€
CLÉ EN MAIN.*

4 ANS D'EXTENSION
DE GARANTIE

*Frais de Carte Grise, Mise à la Route et TGCA inclus. ASM. Hope Estate. Lieu-dit Esperance.97150 SAINT-MARTIN. 05 90 52 83 70. BMW Saint-Martin

Eco-mobilité



CRÉDIT
AUTO

TAEG FIXE (1)
0,75%
A PARTIR DE

Jusqu'au 30/06/2021
Sur 36 mois montant maxi 10 000 €
sans frais de dossier.

POUR FINANCER VOTRE PROCHAIN VÉHICULE VERT, vous pouvez compter sur nous.

valable pour les modèles hybrides et véhicules consommant moins de 116g de CO2/km

**Un crédit vous engage et doit être remboursé.
Vérifiez vos capacités de remboursement avant de vous engager.**

Par exemple pour un crédit Auto d'un montant de 10 000 €, remboursé en 3 ans et destiné au financement d'un nouveau véhicule électrique ou hybride, vous remboursez 35 mensualités de 281 € et une dernière de 281,07 €. Taux annuel effectif global (TAEG) fixe de 0,75 % (taux débiteur fixe : 0,75 %). Montant total dû par l'emprunteur : 10 116,07 €. Pas de frais de dossier. Le montant des mensualités indiqué ci-dessus ne comprend pas l'assurance facultative proposée habituellement : assurance Décès, Perte Totale et Irréversible d'Autonomie (PTIA), Invalidité et Incapacité de travail (ITT). Assurance calculée sur le capital restant dû, avec un montant de 1^{er} cotisation mensuelle de 11,66€, d'un montant total sur la durée du crédit de 217,91 € et un taux annuel effectif de l'assurance (TAEA) de 1,42 %. Conditions au 01/01/2021.

Crédit Mutuel
Antilles-Guyane

Avis aux passionnés de dragsters et aux amateurs de véhicules classiques !



Le dernier week end de mai sera actif avec plusieurs événements auto et moto prévus ! À ne pas manquer...et si vous avez une belle ancienne ou un véhicule d'exception au garage, c'est le moment de le faire tourner !

National Drag Racing SXM :

Des pneus slicks, des V8, des départs arrêtés motos et voitures, l'ambiance et le bitume seront chauds !

Hustler Racing Vintage classic cars and bikes showcase :

Un nouveau rendez-vous dans le magnifique décor et l'ambiance inimitable du Sunset à Maho. Harley's, sportives et voitures vintage seront à l'honneur !



Hustler Racing organisera l'événement "Super Hero Bebe Babes" de 14h à minuit le dimanche 30 mai au Sunset Beach Bar

Dans le cadre de la fête des mères, un hommage sera rendu aux femmes, ces Super Hero du quotidien ! Hustler Racing récompensera et soutiendra également deux organismes de bienfaisance locaux qui incarnent l'esprit d'engagement et de bienveillance. Une partie de la recette des tickets d'admission (5 \$) nécessaires à partir de 18h, ira à ces organisations.

Une superbe collection de voitures et de motos classiques sera exposée de 14h à 21h et disponible pour des séances de photos. Le divertissement sera assuré par plusieurs groupes et DJ locaux. La soirée se terminera par le gala Black & White, pour danser dans une bonne ambiance décontractée.

Des jeux et activités autour du site et sur la plage offriront de quoi se divertir et s'amuser pour les petits et les grands!

Si vous êtes intéressé et souhaitez enregistrer votre véhicule classique à cet événement ou réserver des pass VIP, contactez Hustler Racing par Whatsapp au +1 721 522-6141 ou +1 721 527-447

Programme

11h00 - 14h00 Installation (test à 13h00)
Ouverture des portes de l'événement à 14h00
14h00 - 15h00 Départ du rallye de motards puis arrivée au Sunset
15h00 - 16h00 Séance photo avec les Bebe Babes
16h00 - 17h00 Jeux de plage avec les Bebe Babes
17 h 00 - 19 h 00 Groupe musical
19h00 - 20h00 Cérémonie de remise des prix
20 h00 - 21 h 00 DJ avec jeux et concours liés à la danse
21h00 - 23h00 Black & White Gala
23h00 - 2h00 Soirée dansante avec DJ



ANNONCES AUTOMOBILES



PRIX : 5.200€

SUZUKU JIMNY, Boîte Automatique, 72 000 miles, Clim, CT Ok très bon état.
Tél : 0690 22 84 90



PRIX : \$9.000

2007 MUSTANG PREMIUM, 70.000 miles, V6 4.0l, Automatic, Premium Package, Leather power seat, Custom grill with fog lamp- Rear Spoiler, 16 inch alloy rims with new tires, Upgraded touch screen radio, Back up camera. Tél : 0690 82 42 85



PRIX : \$9.995

2008 HUMMER H3, 3.7LL5 DOHC 20V, 22" Black & Chrome Two-Tone Alloy Wheels with Chrome Alloy Spare, Sunroof, Automatic 4X4
Tél : +1 (721) 544-3155



PRIX : \$10.995

2018 HYUNDAI ACCENT SEDAN 1.4L, 14" Steel Wheel With Full-Size Wheel Cover, Headlight With Silver Upper Bezel.
Tél : +1 (721) 544-3155



PRIX : 11.590€

KIA RIO, blanche sedan, CG inclus, Ess. 4AT, 1.4L 100CH, 16200kms, jantes acier 15", système téléphonie bluetooth, prise AUX, USB, réglage des feux en hauteur, clim... garantie constructeur > 08/11/2023
Tél : 0590 51 18 92



PRIX : 11.990€

KIA SOLUTO, blanche, sedan, CG inclus, Ess. 4AT, 1.4L, 95CH, ABS, ESC, HAC, 9600kms, roues alu 14", système tél. bluetooth, écran tactile 7" car play, caméra de recul, radars AR, USB... garantie constructeur > 10/02/20
Tél : 0590 51 18 92



PRIX : 13.190€

KIA RIO SILVER, , hatchback, CG inclus, Ess. 6AT, 1.4L 100CH, 12400 kms, système téléphonie bluetooth, prise AUX, USB... garantie constructeur > 09/03/2025
Tél : 0590 51 18 92



PRIX : 14.965€

CHEVROLET TRAX LT, blanche, année 2020, 5890 kms, cylindrée 1.8L, boîte auto. Vitres électriques, climatisation manuelle, Bluetooth, commandes au volant, radar de recul. 5 places, puissance fiscale 8CV. Excellent état. Tél : 0690 72 44 23



PRIX : 16.590€

PEUGEOT PICK-UP 4X4, blanc, 16590€ TTC CG inclus, 10200 kms, 5 places, clim, USB, radars de recul...
Tél : 0590 51 18 92



PRIX : \$17.500

MINI COUNTRY 4X4, Excellent état, 21 500 km, Boîte auto, Mise en circulation décembre 2016 modele 2017.
Tél : 0690 61 62 69

KING PNEU

HOPE ESTATE

Montage / Réparation
Parallélisme / Equilibrage
VL et PL



3 c griselle **HOPE ESTATE**
(derrière la péninsule)
Tél. **05 90 77 45 63**
06 90 72 41 12

VENTE DE PNEUS
multimarque en stock et sur commande

*A vous de choisir ceux
qui vous vont le mieux...*



BELLEVUE

Montage / Réparation
NOUVEAU Parallélisme
Equilibrage



ZAC de **BELLEVUE**
(en face de Bureau Vallée)
Tél. **05 90 77 49 00**



PRIX : \$17.800

JEEP WRANGLER COULEUR SABLE, Moteur V6 3,8l Essence, Année 2011, kilométrage 51000, Jantes chromées 20", autoradio écran Android, caméra de recul, hard top rigide. CT ok du 22/04/2021. **Tél : 0690 14 04 97**



PRIX : 18.800€

KIA SORENTO, CG inclus 4x4 ESS V6, 3.3L, 270CH, 18CV, 40000kms 7 places, version luxe, ABS, caméra de recul, radars AV et AR, tél. mains libres bluetooth, push and start, jantes alu 18", feux LED... **Tél : 0590 51 18 92**



NÉGOCIABLE PRIX : 19.500€

KIA SORENTO, 32.000 kms, Déc 2017, ESS, V6, toutes options, très bon état. **Tél : 0690 65 59 82**

Motors SXM Marketplace

Votre rendez-vous pour acheter ou vendre

MOTORS
MARKETPLACE

DEPOSEZ VOS ANNONCES
sur ce groupe

PARUTION GRATUITE
dans le magazine MOTORS



PRIX : \$19.990

2017 MAZDA CX-3 2.0L 11933 km Automatic, 18" Sport Alloy Wheels, Rain Wiping Sensors, Rear Tinted Privacy Glass. **Tél : +1 (721) 544-3155**

ANNONCES BATEAUX



PRIX : 2.000€

DINGHY AB 370 : yamaha 15 chx enduro en bon état. **Tél : 0690 52 85 91**



PRIX : 23.800€

SEA PRO 238 WA : Long. 7,20 m – Cabine 2 couchettes – Equipé pêche avec tangons etc.. 200 Cv YAMAHA 2T révisé 2021 - Bateau bien entretenu – Possibilité remorque 2 essieux en sus. **Tél : 0690 336 300**



PRIX : \$42.000

WELLCRAFT 23 PIEDS DE 2008 : Yamaha 300cv de 2020 avec 50h évolutif! Sellerie neuve, GPS et sondeur Garmin, Prise USB, 2 pompes de cale - Radio, VHF, Flaps, Réservoir d'eau 50litres, Réservoir d'essence 400 litres. **Tél : 0690 73 94 39**



PRIX : 48.500€

CRANCHI 24' PANAMA : Long: 7,30 m - Année 2017 - Cab. 4 couchages - 250 cv Mercury Verado 4T - 180H - Homologué CE - Etat proche du neuf. **Tél : 0690 336 300**



PRIX : \$89.900

BAHA CRUISERS 30' CATA : Catamaran, 4 Couchages - Année 2004 - 2x 225 HB Honda 4T - 800H - T.Top rigide - Equip. Pêche avec tangons. Electronique - NB Options. **Tél : 0690 336 300**



PRIX : 89.000€

AL DHAEN 360 SF : Console centrale avec Cuddy Cabin - 11m - Année 2009 - 2 x 300 HP VERADO 700 H - Pavillon Français. **Tél : 0690 336 300**



PRIX : 89.500€

DUFOUR ATOLL 43' : 13,14m - Année 1999 - 4 cabines doubles - 2 Toilettés - Cuisine équipée avec grand carré - 62 cv NANNI DIESEL - Voilier confortable et spacieux. **Tél : 0690 336 300**



PRIX : 99.500€

BOSTON WHALER 270 VANTAGE : Année 2015 - 8,61m - Pav. Fr NUC - 2 x 225 HP Mercury Verado 4T. VHF - GPS / Traceur / Sondeur. **Tél : 0690 336 300**



PRIX : 110.000€

DONZI DAYTONA 39 FT : Année 2005 - 3x300 Mercury année 2014 (révision des 300 heures avril 2021. Très bon état **Tél : 0690 66 36 36**



PRIX : 118.000€

LARSON CABRIO 370 MID CABIN : 2006 - Pav. Fr. Cial NUC - 11,06m. Moteurs Neufs 2018 - 2 x 370 VOLVO D6 Diesel (180H.) - 6 couchettes - Clim - Electronique - Bateau bien entretenu. **Tél : 0690 336 300**



PRIX : 145.000€

TIARA 3900 SOVRAN : Année 2007 - Long : 12,72m - 2 x D6 Diesel 370 VOLVO avec IPS 500 DSL (800H.) avec Joystick - Maxi 32 Nds. - 6 couchettes - Cuisine équipée - Full électronique - 2 TV - Navire en bon état **Tél : 0690 336 300**



PRIX : 160.000€

GUEPARD 42' GT : Année 2016 - Long. 12,88m - Coque en V profond avec Steps - 2 x 300 HP EVINRUDE E-tec (190H.) - 5 couchettes - Clim - Cuisine ext. - GPS / Traceur / Sondeur / Radar - VHF - TV - Excellent état. **Tél : 0690 336 300**



PRIX : \$265.000

HYDRA SPORTS 41' VECTOR : CC avec Top rigide - 2009 - Long: 12,80m - 3 x 350 YAMAHA 2017 - 300 H - Electronique + Nb Options - Excellent état **Tél : 0690 336 300**



PRIX : 450.000€

AB YACHT 68' : MY 3 Cabines doubles + Cab. Equip - Long. 20,65M - 2 x 1550 MAN DIESEL - Max speed 42 Nds - Full options - Excellent état - Prêt à naviguer. **Tél : 0690 336 300**



PRIX : 385.000€

OPERA 64' : Long. 20m - Année 2010 - Refit complet 2018 - 2 x 375CV Volvo D6 - 750 heures. Générateur 6 kw Nanni Diesel - Cabine 2 Couchages - SDB - NB Options - Bateau en bon état - Idéal pour charter. **Tél : 0690 336 300**



PRIX : 530.000€

KETCH 21M : Construction Alu - Année 1991 - Dériveur intégral - Idéal pour grande croisière ou charter - Bateau en très bon état - Aucun frais à prévoir - Prêt à naviguer. **Tél : 0690 336 300**

MOTORS

SAINT-MARTIN & SINT MAARTEN

Mensuel gratuit édité par la société
EMPREINTESXM
4 ZAC de Bellevue - 97150 Saint Martin
Email : empreintesxm@orange.fr
Tél : 0590 27 74 61

SERVICE COMMERCIAL :
Aurélié Soucy 0690 56 51 09
Mathieu Abdallah 0673 65 07 96

SERVICE MAQUETTE :
Alexandra Froissant
alex@empreintesxm.net

DIRECTEUR DE PUBLICATION :
Slobodan 0690 622 822

Passez vos annonces
gratuitement sur le magazine Motors
en vous rendant sur notre Facebook
Motors SXM Marketplace

La société EMPREINTE SXM
décline toutes responsabilités concernant
le contenu des annonces publiées.



SONET

WILD BY DESIGN

YOUR FIRST SUV !



All New

SOUL



SOULFUL VIBES ONLY !

SOREMAR

SHOWROOM | ZAC DE BELLEVUE | 8h à 17h | TÉL 0590 51 18 92 | FAX 0590 87 24 05
GARAGE | GALISBAY | 8h - 12h / 14h - 17h | STANDARD 0590 51 05 00
ATELIER (SAV) 0590 51 05 09 / PIÈCES DE RECHANGE (PR) 0590 51 05 06/07

