

# Bonjour

Magazine gratuit - trimestriel - 7.000 exemplaires

Hope Estate

01

Septembre / Octobre / Novembre 2016



## Tout pour la Maison

Hope Estate le Paradis de la Maison  
Restez connectés !...

3

## Plan de la zone d'activités

10

## Tout pour la Mode

La mode dans tous ses états  
Le Hippie-Chic a toujours la côte...

11

## Tout pour l'art de Vivre

Hope Estate prend soin de vous !...

15

## Côté pratique

Bonjour à la Vie tranquille  
Banques et monnaies à gogo...  
Aventura tout en surprises...

17

## Côté culinaire

La recette  
C'est quoi l'Express ?

19



BUREAU DE CHANGE à Hope Estate (à côté du Crédit Mutuel)  
05 90 29 75 21 • E-mail : hopeestate@bnc.fr

HORAIRES D'OUVERTURE  
Du lundi au vendredi : 8h15 - 18h00 / Le samedi : 8h30 - 12h30



Bureau sécurisé pour toutes transactions



# EDITO

## Bonjour Hope Estate !

Votre nouveau magazine trimestriel est né. Et avec lui, l'envie de donner envie. L'envie de vous amener à venir découvrir ou redécouvrir les milliers d'articles, de produits et de services qui vous sont proposés par les professionnels de la zone d'activités de Hope Estate.

L'envie de montrer ce qui est invisible aux yeux. L'envie de participer à ce formidable développement propulsé par cette partie de l'île, devenue véritable poumon économique. L'envie tout court de vous apporter la lumière et de vous dire que Bonjour Hope Estate est fait pour vous, commerçants, artisans et autres entrepreneurs. Et qu'il est fait pour vous, habitants de l'île, où que vous résidiez. Car la zone d'activités est aujourd'hui pourvue de tout !

Tout, de la mode et ses accessoires à la construction, l'ameublement et la décoration de votre maison et votre jardin, en passant par les aires de bien-être et de santé, les restaurants, les services pratiques, tels que les banques, les assurances ou encore les sociétés de transport.

Oui, tout, à l'exception du stress qui accompagne généralement les cohues des centres commerciaux et autres zones d'activités. Une véritable petite ville dans la ville aux allures et surtout à l'ambiance de notre Friendly Island, où il fait bon s'y promener, y faire ses achats ou autres formalités. En toute simplicité.

Pour ce premier numéro, nous vous avons concocté une sélection de conseils en tous genres qui nous ont été rapportés par les professionnels de la zone. Pour être et rester tendance.

*A lire sans modération !*



**Valérie Daizey**



Collection SYMPHONIE

Laissez-vous séduire et découvrez nos collections **Enfants & Ados, Chambres adultes, Séjours et Salons** sur [www.gautier.fr](http://www.gautier.fr)

**Vos magasins  
aux Antilles**

**ZAC de Hope Estate 97150 SAINT-MARTIN - Tél. 0590 524 835**  
**Route de la Jaille 97122 BAIE-MAHAULT - Tél. 0590 380 015**



An advertisement for 'TOUT A LOUER' featuring a green cartoon character wearing a yellow hard hat, surrounded by various power tools like a drill, saw, and chainsaw. The central text reads 'TOUT A LOUER C'EST AUSSI LA GAMME DE JARDIN GARDENA'.





## Equipelement - electroménager et multimédia

# Restez CONNECTÉS !

Télévisions, Hi-Fi, petit et gros électroménager, téléphones, tablettes, ordinateurs, jeux, enceintes, périphériques... Tout ce qui touche à l'informatique et au High Tech, de près ou de loin, est à Hope Estate. Pour rester connecté à la pointe du High Tech.



Outre l'électroménager et autres objets multimédia que vous retrouverez dans vos enseignes préférées de la place, petits et grands se réjouiront plus particulièrement de découvrir chez

Buzz un véritable royaume du multimédia et des jeux. Les dernières télévisions à Led, Schneider, dans

leur robe vintage, rose, bleue, rouge ou blanche sont arrivées. Des drôles de drones, à l'instar du Bionic Bird, trônent sur les étagères, dans l'attente de la main qui va venir les guider dans des aventures aériennes. C'est également là que vous pourrez vous procurer dans les prochains jours le dernier né iPhone, le number 7 !



**ISLAND MATTRESS**  
L'ART DE BIEN DORMIR - THE ART OF SLEEP

La révolution du sommeil continue...

**Hope Estate**  
Literie • Chambres • Accessoires

**Simmons** **Epeda** **Dunlopillo**

0590 27 66 51 • 0690 35 10 49 • islandmattress@gmail.com

## MEUBLES DE SALLE DE BAIN



De nombreux modèles en stock, à partir de 200€

# Cardec



MARIGOT - ZA Galisbay - 05 90 87 84 83  
GRAND-CASE - ZA Hope Estate - 05 90 52 45 43  
Email : cardec@wanadoo.fr

## Equipelement - Mobilier

# Y a d'la vie DANS LA MAISON !

Style scandinave, vintage, exotique, bord de mer, contemporain, cosy ou industriel et design, couleurs vives et pastel, motifs géométriques et à fleurs, bois brut et cuivre étincelant, meubles coconing et épurés... Votre maison vit et vous ressemble.

Quel que soit votre penchant pour le style de votre décoration, inspirez-vous des ambiances, demandez conseils aux professionnels de la place et piochez parmi les magnifiques collections de meubles et de déco. Toujours renouvelées, toujours à la pointe des tendances du moment. Pénétrer dans la boutique Gautier c'est faire le plein d'inspiration ! Isabelle vous accueille, vous découvre et vous conseille. Et vous propose une gamme magnifiquement belle de canapés Château d'Aix, de meubles aux contours épurés et aux couleurs caraïbes, des salons, des séjours, des chambres à coucher adultes, enfants et ados... Une collection d'objets de décoration choisis tout spécialement par des designers du monde entier pour Gautier. Et de tapis « faits main » ! Tout est là. Avec un service de livraison et d'installation chez vous « Made in Gautier » ! S'il vous plaît ! Comment résister ?







# Buzz

WWW.BUZZSXM.FR

479€



**BUZZ**  
PRÉPARE VOTRE ORDINATEUR\*  
**GRATUITEMENT**

**acer**  
**ASPIRE**  
**ES1-571-37FE**  
15,6" LED  
Intel Core i3-5005U  
Dual Core à 2 Ghz  
4 GO - 500 GB - Wifi  
Bluetooth - HDMI - Webcam  
Graveur DVD - 2,4 Kg  
Autonomie 6h - Windows 10

299€



**PS4 SLIM 500 GO**



**PAIEMENT EN 3 OU 4 FOIS**  
Un crédit vous engage et doit être remboursé. Vérifiez vos capacités de remboursement avant de vous engager.



LED 32"  
HD 1080P

349€

**Schneider 32"** FEELING'S  
LED 80 cm - HDTV 1080p - TNT HD - USB  
Enregistreur (PVR) - 2 HDMI - 2x10 W RMS

## Bionic Bird

Pilotez Bionic Bird avec votre smartphone. Contrôlez la vitesse du bout du doigt, inclinez votre smartphone pour faire des virages ou activez la fonction Expert



119€

**BIONIC BIRD**  
Vole intérieur ou extérieur à plus

de 100m avec des pointes de 20 km/h. L'œuf nomade recharge Bionic Bird en 12 minutes pour une dizaine d'utilisations !

**ÉTUDIANTS, ENSEIGNANTS**

**-12%** de remise sur votre MacBook, Pro, Air et iMac\*

\* Offre valable du 7 août au 15 octobre 2016 voir conditions en magasin



MacBook Air 11 pouces

A partir de  
999 €

MacBook Air 13 pouces

A partir de  
1099 €

MacBook 12 pouces

A partir de  
1449 €



Revendeur agréé  
Centre de services agréé

Numéro 7.



Résistant aux éclaboussures et à l'eau

Nouvelles finitions noir et noir de jais

Nouveau bouton principal

Nouvel appareil photo. Intégralement retouché.

**Précommandez le !**



# SAMARPAIN

ZAC DE BELLEVUE

Tél. 0590 87 82 33

samarpaintsxm@gmail.com

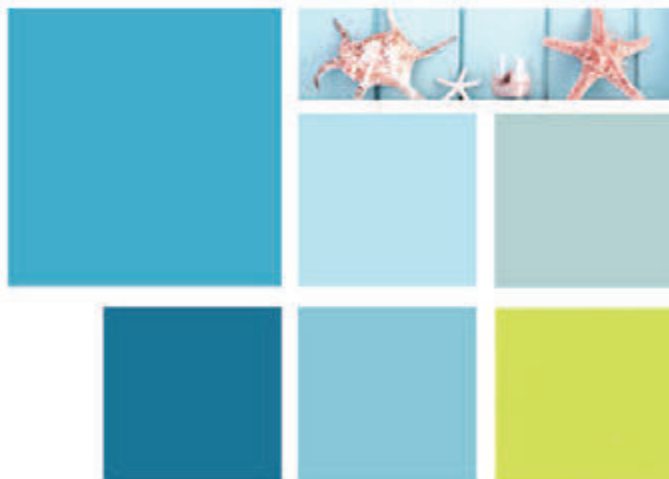
HOPE ESTATE

Tél. 0590 29 66 06



## TOUPRET

Leader français  
des enduits de préparation des fonds  
pour lisser, rénover, décorer  
et reboucher pour les professionnels  
et les particuliers



nuancier **unikalo**  
PEINTURES BÂTIMENT

## Gerflor

theflooringgroup

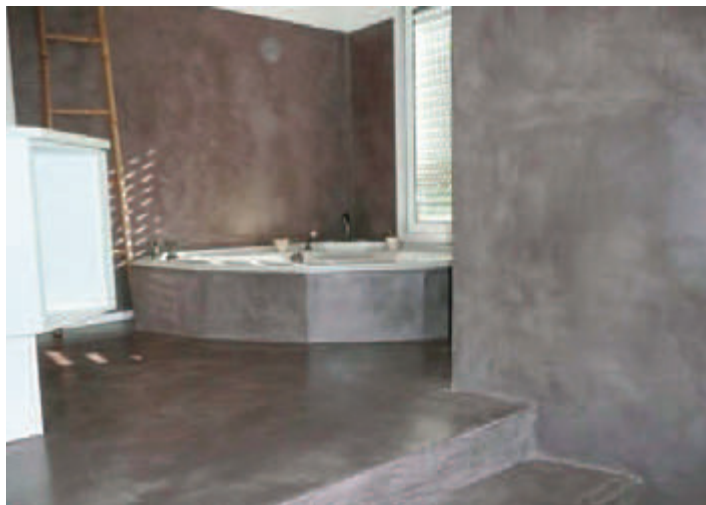
Le spécialiste des sols  
tendance en vinyle.  
Des revêtements qui concilient  
originalité et qualité



SUR COMMANDE



# Le béton ciré, c'est pas sorcier !



**M**arre de votre cuisine, de son plan de travail ou encore de votre salle de bain ? Le revêtement de sol et de murs à la mode, c'est le béton ciré ! Le choix de « qui pour le faire ? », vous ou un professionnel, sera déterminé par votre porte-monnaie. Mais le faire soi-même reste à la portée de tous. Suffit juste d'être un peu bricoleur. Et

minutieux. Car la préparation du mortier fin lissé (si c'était réellement du béton, il y aurait des graviers et cela ferait désordre) se pèse au gramme près. Une préparation à réaliser sur tout support : carrelage, béton cellulaire, bois aggloméré, plâtre, etc. Le matériau est vendu sous forme de kit de 24,7 kg, mais aussi des

demis kit et des quarts de kit. Des dizaines de coloris sont disponibles. Le reste de la panoplie ? Un seau, des gants, une éponge, un plateau et un couteau américain en Inox. Vous trouverez tous ces outils et maté-

riaux dans les magasins spécialisés de Hope Estate (Leader Mat, Sarmapaint, Quincaillerie r2d...). Et pour la technique d'utilisation ? Quelques clics sur la toile et vous trouverez votre bonheur.

## Focus sur le tissu



Qui a dit qu'on ne trouvait pas de tissu sur l'île ? Certainement un plaisantin ! Car Christian, de CHRIST'ÎLE, au-delà de créer sur mesure vos canapés et fauteuils, vous propose une gamme formidablement fournie de tissus au mètre.

Matières douces et brutes à la fois, motifs ethniques, teintes naturelles, imitation peau de bêtes, autruches, zèbres et autres léopards... Unis ou à motifs, les rouleaux de tissus se comptent par centaine dans son show-room de Hope Estate. Qu'on se le dise.

**CETTE CUISINE SUR MESURE 1990€ TTC**

**DECOR'UM**  
Hope Estate SAINT-MARTIN

NOTRE PLUS BELLE RÉALISATION, C'EST VOUS!

**0590 29 78 26**

f decor'um sxm  
decorum.sxm@gmail.com

**CETTE SALLE DE BAIN SUR MESURE 849€ TTC**

2 meubles à tiroirs, vasque, cube, miroir, spot

**DRESSING 3M LINÉAIRE À PARTIR DE 790€ TTC**



## La déco design couleur Caraïbes



### Equipement - Literie

## Côté literie, *c'est la perle !*

Avec Island Matress c'est du haut de gamme en toute humilité. Parce que de votre sommeil dépendent vos humeurs, votre santé, l'état de votre dos, Géraldine et Olivier ont pour maîtres-mots : conseil, réactivité et disponibilité. Chez Island Matress, vous êtes reines et rois. Tester en magasin mais aussi chez vous, c'est dingue, mais c'est la réalité ! Car

pour savoir si c'est LE bon matelas qui est fait pour vous, LA bonne matière entre latex, Bultex, mousse mémoire ou ressort, il faut dormir dedans. Et se rendre compte le lendemain des bienfaits de votre sommeil. Ou pas. Et si ce n'est pas le bon choix, vous pourrez essayer un autre matelas. Livré, installé, ne reste plus que pour vous à tester ! Où avez-vous déjà vu cela ?



Bonjour Hope Estate vous propose de faire un plongeon dans le bain des couleurs tendances de l'année.

Toujours d'actualité, le rose quartz et le bleu serenity, sont LES deux couleurs tendances. La couleur moutarde monte aussi aux... yeux ! Et une teinte spéciale pointe son nez : le Poised taupe. Une couleur bien particulière issue d'un mélange oscillant entre le marron et le gris, ni chaude, ni froide, ni sombre, ni lumineuse ! Qu'il faudra toutefois agrémenter de touches de couleurs plus vives, plus chaudes, des jaunes, moutarde, orangés et rouges chargés de soleil, de l'aube au crépuscule...

Mais aussi des tons de blanc, de crème, qui viendront parfaire la lumière. En peinture sur les murs, en tissu d'ameublement ou en objets

déco, le Poised taupe va faire des ravages dans les prochains mois. L'adopter chez soi et l'accorder au rose quartz, au bleu serenity et au jaune moutarde c'est juste être au summum de la tendance. Et c'est bien ce que l'on recherche pour vous ! Que vous soyez au top.

Côté tissu, la boutique de Christian, Christ'île, offre des kilomètres de tissu en rouleaux, motifs rétro, mélanges de matières, camaïeux de bleu et de jaune moutarde. Matières douces et brutes à la fois, motifs ethniques, teintes naturelles...

C'est le paradis de la couleur en imprimés. Tous ces coloris sont à retrouver chez vos marchands de couleurs (Samarpaint, Leader Mat...) mais aussi parmi la multitude de tissus unis ou à motifs de la boutique Christ'île.

### Nouveauté

## Purifiez votre air ambiant avec une peinture nouvelle génération !

Savez-vous que selon une étude menée par l'Observatoire de la qualité de l'air intérieur, l'air intérieur est 8 fois plus pollué que l'air extérieur ? Une pollution qui peut avoir des effets sur la santé, notamment des allergies et des maladies respiratoires. Unilako a mis au point une peinture spéciale, Aquaryl Inspir, qui purifie l'air et limite les sources d'allergies, en absorbant jusqu'à 80% des formaldéhydes en moins de 24 heures présents dans l'air ambiant. Pour info, le formaldéhyde provient de la fumée de tabac, des bougies, des cuisinières à gaz, mais aussi de cer-

taines colles ou liants utilisés pour de la construction ou de la décoration. Et ce n'est pas tout, des produits d'usage courant comme les produits d'entretien (détergents) et de traitement (insecticides), les produits d'hygiène corporelle et les cosmétiques (vernis à ongles ou durcisseurs d'ongles), en contiennent.

C'est tout nouveau, c'est génial et novateur, c'est bon pour la santé et l'environnement et c'est à Hope Estate, dans votre magasin de peinture Samarpaint ! Disponible en finitions mates et velours et dans de multiples coloris.



# Christ'île

PLUS DE 250 TISSUS AU MÈTRE

DÉCORATION

TAPISSIER

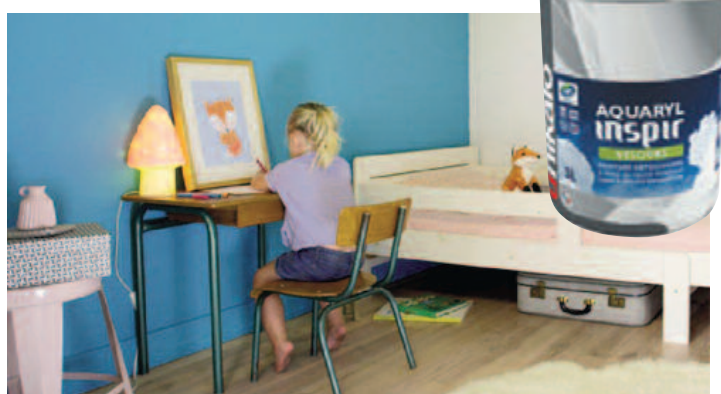
RÉPARATION

TISSUS

CONSEIL

HOPE ESTATE  
à côté de "Dehra"

Tel: 0690 56 56 20  
e-mail: christ-ile@hotmail.com







# Charles & Charlotte

## HOME DECORATION



NOUVEAU



II VILLA LA PLANTATION  
CENTRE COMMERCIAL  
MONT VERNON  
RTE DE LA BAIE ORIENTALE

0590 51 38 21

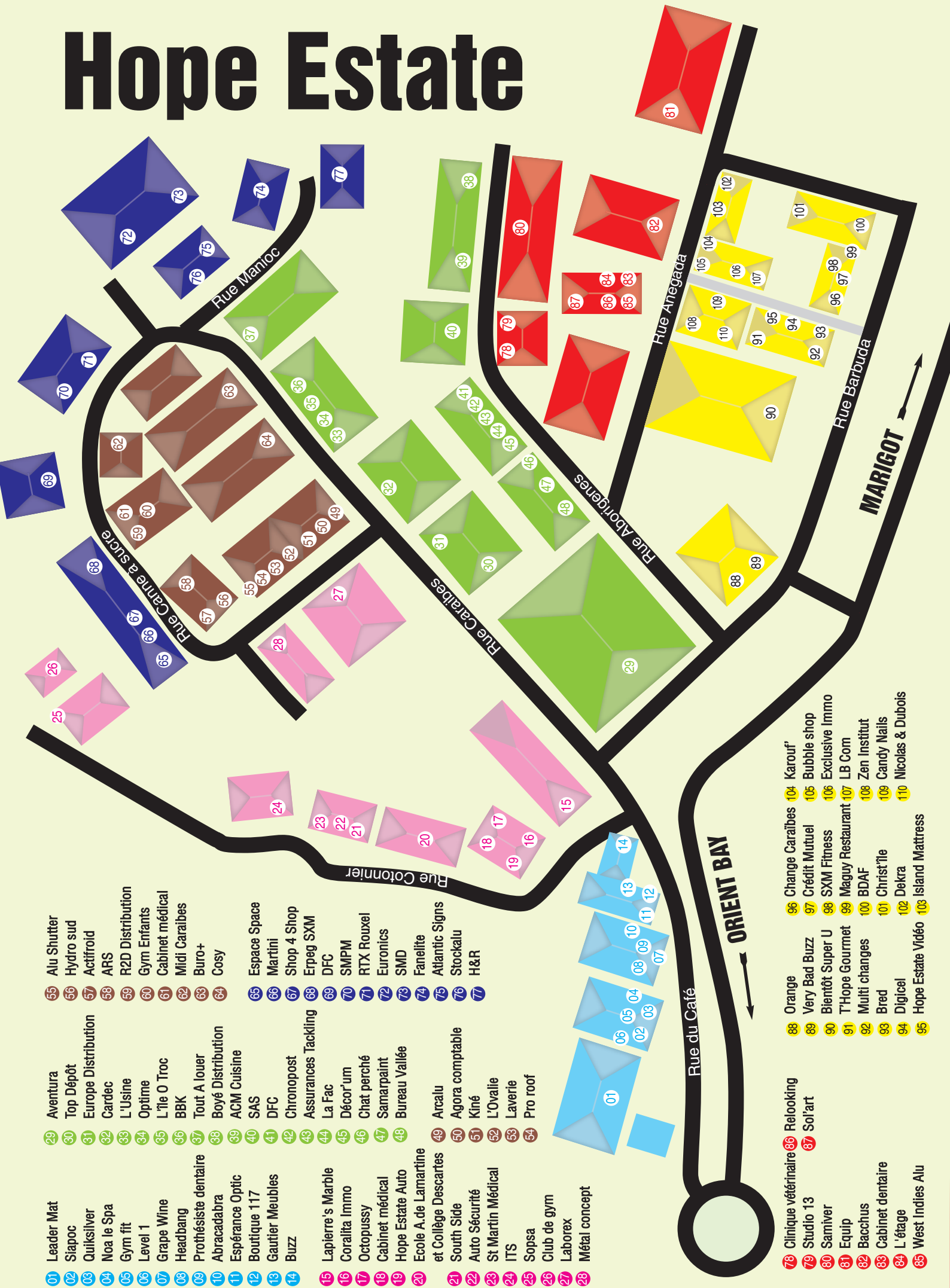


LUNDI  
SAMEDI

9.30-18.00



# Hope Estate





## Tout pour la mode

Sportswear, Streetwear, Surfwear, Beachwear, Hippie chic et Classique...

## La mode dans tous ses états !

**E**nvie de savoir ce qui sera « In » les prochains mois ? Bonne nouvelle, Bonjour Hope Estate vous dévoile ici les tendances actuelles. A retrouver dans vos boutiques de Hope Estate.

A Hope Estate, rien à voir avec les zones commerciales qui sont une juxtaposition des mêmes enseignes. Là, originalité et authenticité sont garanties. En attendant de découvrir les nouveautés à venir avec les installations de nouvelles boutiques dans le complexe commercial en construction, pour l'heure, ce sont quatre boutiques de la mode qui vous

ouvrent leur porte : l'Usine, Very Bad Buzz, la « 2 en une » Quiksilver et Roxy, et la boutique 117. Version luxe ou petits budgets, ou encore en outlet, ces boutiques de vêtements, chaussures et accessoires mettent tous en vedette les tendances de la mode, chacune dans leur univers. Mode d'ici et d'ailleurs. Leur leitmotiv : vous dévoiler les tendances de l'année. Et pour garder la cool-attitude qui prévaut sur notre île, soyez prêts à tomber sous le charme des looks inspirants des modèles et collections choisis tout particulièrement pour vous, en fonction des genres. Elles vous promettent de vous en mettre plein la vue !

*Le Hippie-Chic a toujours la côte*



Couleurs douces, matières fluides et légères, dentelle, plumes, broderies et pompons, le style hippie mais chic est toujours le bienvenu dans les dressings féminins. On note également une petite nostalgie des années 80 et 90 avec le grand retour de la brassière qui retient sa chance au rayons des tendances mode. Et à l'apogée du romantisme, LA robe blanche. Elle est partout, version longue, courte, avec ou sans manches. Et les tuniques dérivées ne sont pas en reste.

Côté pantalon, c'est toujours le Jean qui tire son épingle du jeu. Décliné sous toutes ses formes, slim, large, pantacourt, short... Une autre grande tendance incontournable de cette année, la customisation. Le principe ? Rajouter sur son jean, de préférence un peu lacéré, perles, broderies et autres écussons. Là, vous atteignez le summum du genre ! A découvrir dans vos boutiques de Hope Estate.

**VERY BAD BUZZ**  
CONCEPT BOUTIK  
PRÊT À PORTER, ACCESSOIRES & CHAUSSURES

**VERY BAD BUZZ**

Espérance - Hope Estate  
à côté de la boutique Orange  
0590 87 55 69 - 0690 74 05 93  
cara@verybadbuzz.fr

MUSSE & CLOUD  
BILLABONG  
Gili's  
havaianas  
DIADORA  
Tealer  
pac. Madame De Paname  
GOA  
WRUNG  
coolway  
FAGUO  
BSB  
SUPRA  
CAYLER & SONS

BARBER

極度乾燥(しなさい)  
**Superdry.**



## Ambiance sport

## Entre Surfware et Beachwear, mon cœur balance

**T**out pour les sports de glisse, le farniente sur la plage et les tenues sports et décontractées. De la tête aux pieds. Et à des prix canons ! De « l'outlet » oui, mais des fins de séries

des saisons de l'année en cours. Car à Saint-Martin, c'est l'été toute l'année. Alors quand, dès le mois de juillet, les marques rangent dans les placards les articles de l'été, Jean-Paul et Cécile de l'Usine sont sur le front ! Et sur le créneau de la bataille



des prix pour dénicher les meilleurs lots et offrir à la clientèle saint-martinoise, femmes, hommes et enfants, ces produits tendances de l'année à des prix défilants toute concurrence.

Entre Rip Curl, Oakley, Jack & Jones pour hommes et Only pour femmes, Nike, Adidas, Guetty Sun... des milliers d'articles, boardshort, maillots de bain, tee-shirt, jeans, chemises, robes et chaussures s'exposent dans plus de 500m² !

**STUDIO 13**

PAINLESS

STERILE

ELECTRIC

QUALITY DESIGNS

*Tattoo Make up* *Tattoo corps*

14 RUE DES ARBORIGENES Hope Estate  
AUDESSUS DE LA CLINIQUE VETERINAIRE

0590 298 762

STUDIO 13 TATTOO SHOP

## Côté mer

## Un maillot de bain pour chaque morphologie



**C**hoisir son maillot de bain... Assurément, voilà qui n'est pas une mince affaire ! Bikini, trikini, short de bain, maillot de bain une pièce ou maillot de bain deux pièces ? Quel maillot de bain mettra votre silhouette en valeur ? Retrouvez nos conseils et astuces pour être une bombe sur la plage !

Trouver un maillot de bain qui va cacher un ventre, celui qui va mettre en valeur de petits ou de gros seins, ou bien celui qui gommara subtilement la culotte de cheval ou encore des hanches larges ... Complexée ou non, on a toutes une partie de notre anatomie que l'on aime moins qu'une autre.

Miracle de la mode, il existe bel et bien un maillot de bain qui convient à chacune de nos morphologies ! Et il existe forcément une forme qui vous convient.

**JEAN-PAUL ET CÉCILE,  
SPÉCIALISTES DU  
BEACHWEAR ET SURFWEAR,  
VOUS CONSEILLENT**



Il est judicieux de choisir le top en fonction de la taille de la poitrine : Les

femmes à poitrine généreuse devront oublier les bandeaux classiques et préférer les bandeaux à armatures et les bretelles amovibles, ou mieux encore, les balconnets, les profonds décolletés et les larges bretelles. Ainsi, la poitrine aura un bon maintien, sans être comprimée. A contrario, les petites poitrines sont faites pour les maillots de bain bandeau classiques, les push-up et les maillots de bain qui s'attachent dans le cou. Ces trois formes mettront en valeur les poitrines les plus menues, qui peuvent également choisir des pièces agrémentées de nœuds, de volants et de frous-frous.

Pour camoufler ventre et hanches, les spécialistes préconisent de banir les maillots de bain taille basse, qui ont tendance à justement mettre l'accent sur les formes généreuses au niveau du ventre. Les maillots de bain taille haute sont fortement recommandés pour ce type de morphologie.

Pour les hanches, il est préférable d'oublier les maillots de bain qui s'attachent sur le côté, et les shortys. Le maillot de bain une pièce taille haute, véritable tendance de l'année, convient bien aux femmes affichant des hanches larges. Pour mettre en valeur le fessier, là encore il y a des astuces.

Les femmes avec des fesses plutôt plates doivent privilégier des bas de maillots de bain taille basse, de préférence avec des frous-frous et des imprimés en tous genres. Au contraire, les culottes échancrées et les maillots de bain une-pièce conviennent parfaitement aux fesses plus généreuses. Les experts précisent que ce type de coupes permet de mettre en valeur la taille, et de gommer les rondeurs au niveau du fessier. Alors adieu les complexes, et Bonjour la mise en valeur des petits défauts !

Retrouvez tous ces maillots de bain à la boutique L'Usine



# L'USINE

*Slim fit*

„SEXIEST TUSH ON THE MARKET TODAY“

HIS JEAN N°1

*Clean Details*

KAPORAL

PLAYGROUND

## LE PRO DU DESTOCKAGE

Prêt à porter & accessoires  
Homme, Femme & Enfants



VANS



+ de 300m<sup>2</sup>  
de CHAUSSURES

Homme, Femme & Enfants  
Grand choix de tongs



havaianas® ONLY.  
JACK & JONES®

Bientôt en magasin



Guetty  
Sun



Zone de Hope Estate  
(après Cardec)



06 90 30 60 48

Ouvert du lundi au samedi  
de 9h30 à 13h et de 14h à 18h



www.lusinesxm.com



lusine store





# Bureau Vallée

Le discount est dans notre nature



CLASSEUR A4  
Dos 80 mm ou 30 mm

4€ TTC  
4,99



**offissimo**  
UNE IDENTITÉ VISUELLE STYLÉE...  
tendance, fun... agréable à vivre

6€ TTC  
6,99

BOÎTE TRANSFERT  
Dos 95 mm



BOÎTE CLASSEUR  
Dos 40 mm

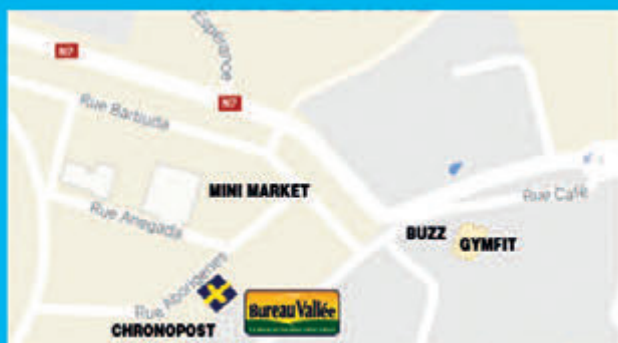


CHEMISE  
3 RABATS  
+ élastique

2€ TTC  
2,99

**TOUJOURS PLUS PRÈS DE CHEZ VOUS**  
**HOPE ESTATE** 09 76 02 32 53

Ouvert du lundi au vendredi de 9h à 12h30 et de 14h30 à 18h  
Le samedi de 9h à 12h30



## Streetwear Concept



Ou Very Bad Buzz ! Qu'on se le dise, c'est LA boutique branchée de l'homme et de la femme. Vous avez dit tendance ? A la pointe de la tendance, avant-gardiste, même, dirons-nous. Le leitmotiv de l'équipe : lancer de nouvelles modes. Les marques les plus vendues au monde - Gili's, P.S.D., ... - y côtoient les Selvedge jeans, sans marques, le top de la Classe.

**Insolite**

## J'aime ma « Fucking Island »

*Fucking Island*



C'est fort ! ça match ! C'est dingue ! Et ça marche ! Parce que Saint-Martin ne ressemble à nulle part ailleurs, et que c'est une « putain d'île », on se les arrache les tee-shirts, débardeurs, chemises et autres casquettes estampillés et déclinés sous des dizaines de graphisme

aux couleurs de « Fucking Island ». Fallait oser ! Bruno l'a fait. Et la série va continuer. Car on en redemande. C'est seulement à Hope Estate, dans la boutique Very Bad Buzz que vous retrouverez cet article hors normes et peu conventionnel. A l'image de l'île, quoi !

## Atelier d'Arts Plastiques

Enfants & Adultes



**NOUVEL ATELIER !**  
**NOUVELLE ADRESSE :**  
Rue Anegada - HOPE ESTATE

Tél. : 05 90 87 88 39 • Cell : 06 90 61 73 49  
E-Mail : solartxsm@gmail.com



f SOL'ART



## Hope Estate prend SOIN DE VOUS !

**D**écidemment, cette zone de Hope Estate est pleine de surprises. Et quand l'on aborde les thèmes des arts de vivre, on ne sait plus trop où donner de la tête ! Bonnes tables, vins et épicerie fine, salles de sports et de bien-être pour petits et grands, SPA, ateliers d'arts plastiques, coiffeurs et cabinets d'esthétique, d'onglerie, mais aussi cabinets médicaux, kinésithérapeutes, ostéopathes, naturopathes, opticien... Tout est là pour votre bien-être et votre santé. On peut le dire haut et fort : Hope Estate prend soin de vous !

## L'art du soin des cheveux et de la peau sous nos latitudes

**C**onseils de professionnels : « pour une bonne santé des cheveux et de la peau : utiliser un sèche-cheveux après le lavage, se laver les cheveux chaque jour, faire des soins de peau réguliers avec des techniques à froid »

Le soleil, la mer et le climat humide de nos latitudes tropicales ne font pas toujours la paire belle aux che-

veux et à la peau. Les soins à y apporter doivent être en rapport avec les agressions rencontrées. Sébas-

**SALON ONGLERIE**

*Candy*  
nails

*Spécial fête des mères*  
Le Jeudi 26 mai :

Pose vernis ~~25€~~ **12€** | Pose vernis ~~14€~~ **5€** | Pose express d'ongle en gel ~~23€~~ **20€**

06 90 73 71 91  
Hope Estate



tien, professionnel du cheveu et sa femme, Gaëlle, esthéticienne, en parlent en toute connaissance de cause. Installés à Saint-Martin depuis un peu plus d'un an, ils ont ouvert leur salon de coiffure et d'esthétique à Hope Estate, Head Bang. Fort de leur expérience, ils ont tout de même dû revisiter leurs méthodes de travail

pour les adapter aux modes de vie de l'île.

Un exemple probant : peu de personnes utilisent ici le sèche-cheveux. Les températures sont trop élevées pour en plus se rajouter un souffle d'air chaud sur la tête ! Et laisser ses cheveux sécher à l'air libre procure une sensation de fraîcheur... ►►► **P10**



SALON DE COIFFURE ET D'ESTHÉTIQUE  
CONSULTATION OFFERTE, SPÉCIALISTE DES  
COUPES TEXTURISÉES. HEADBANG UTILISE  
LES PRODUITS TIGI, PRAVANA, APHLEXIOR,  
ET EN EXCLUSIVITÉ LE LISSAGE KERABANG.  
VOUS SAVEZ LE LISSAGE SECRET DONT TOUT  
LE MONDE PARLE AU PRIX UNIQUE DE 150€.



HEADBANG EST OUVERT DU MARDI AU SA-  
MEDI DE 9H00 À 18H00. IL EST POSSIBLE DE  
PRENDRE RENDEZ-VOUS PAR TÉLÉPHONE  
AU 05 90 87 04 76 MAIS VIA LA PAGE  
FACEBOOK HEADBANGSXM C'EST ENCORE  
MIEUX. ON RÉPOND MÊME LE DIMANCHE  
ET TARD LE SOIR PARCEQU'ON VOUS AIME.





Et bien c'est une erreur explique Sébastien, maîtrisant l'art de la coiffure : « Les cheveux mouillés ont leurs écailles qui restent ouvertes. Et quand ils séchent à l'air libre, les écailles se referment en emprisonnant dans le cheveu les particules fines qui sont en suspension dans l'atmosphère... la pollution émanant des gaz de CO2, les particules de sable, etc. Outre le fait que le cheveu propre va sécher « sale », cette pratique peut engendrer des désagréments, du genre psoriasis, ou autres irritations, voire infections de la peau. Nous conseillons donc, particulièrement aux personnes qui ont les cheveux longs, d'employer le sèche-cheveux après un lavage de tête. Par ailleurs, il serait bon d'abandonner certaines idées reçues, pas toujours fondées. En effet, se laver les cheveux chaque jour au moment de la douche, n'est pas une agression pour le cuir chevelu. Il suffit d'utiliser de bons produits, à base d'éléments naturels, notamment ».

## DES COUPES « PRÊTES-À-PORTER »

Pour la peau, l'entretien est également différent. Les pores sont en permanence ouverts pour laisser passer le sébum dû à la transpiration. Qui dit pores ouverts, dit une sensibilité exacerbée aux irrupsions de boutons d'acné et autres points noirs. Les techniques de soins « à froid » permettent de refermer les pores et garder ainsi l'éclat du teint.



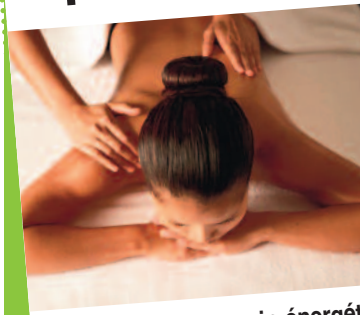
Enfin, il est un fait avéré : les cheveux et les poils repoussent plus vite sous nos latitudes. Sébastien, notre professionnel de la coiffure, pratique la méthode de coupe « longue conservation ». A savoir, en repoussant, la coupe garde sa tenue. L'entretien suffit. « Les coiffures d'aujourd'hui et d'ici doivent correspondre au style de vie que l'on mène. Je prône les coupes « prêtes à porter », qui nécessitent 90% de coupe et 10% de coiffage », indique-t-il. De véritables artistes en la matière, à venir rencontrer sans plus attendre !

- ✓ IMPRESSION TEE SHIRT,
- ✓ SACS PAPIER,
- ✓ Pochettes, RUBANS,
- ✓ MANNEQUINS, PORTANTS

ZAC de hope estate  
0590 29 25 39  
0690 64 99 79  
shopforshop@caribserve.net

## Beauté

# Opération chouchoutage



Quoi de plus relaxant et plus ressourçant que de faire un soin corporel, un massage ? Et avoir pour le coup vraiment l'impression d'avoir fait quelque chose pour soi ? N'hésitez plus, et plongez dans l'univers empreint de zénitude et de sérénité que vous offre le Zen Institut. Pour

un massage, un soin énergétique, une séance de Reiki, un soin du corps et du visage, ou une simple épilation, la jolie Sabrina saura s'occuper de vous pour vous faire passer un moment de détente inoubliable. A la carte, en forfait, en abonnement « mère-fille », Zen Institut est là pour vous chouchouter.

MASSAGE, SOIN ÉNERGÉTIQUE REIKI

ÉPILATION DÉFINITIVE

EXTENSION DE CILS

MAQUILLAGE PERMANENT SUR RDV

ÉPILATION AU FIL

MANUCURE, VERNIS PERMANENT, BEAUTÉ DES PIEDS

CELLU M6 CORPS & VISAGE

PASS ZEN Abonnement 1 an épilations/soins. 1 soin jambes légères (30min) OFFERT pour tout nouvel abonnement jusqu'au 31/10/16

**le ZEN INSTITUTE**

12 Rue Anegada, Hope Estate 2  
lun-ven: 09h30 - 19h00  
Tél 05 90 29 08 27

## Activités

# C'est le mois de la rentrée : PRENEZ LES BONNES RÉSOLUTIONS

Les vacances sont derrière vous ? En toute honnêteté, ne sommes-nous pas un peu toute l'année en vacances à Saint-Martin ? Mais bon, quand même, entre les journées de travail, les activités et les devoirs scolaires des enfants, les obligations quelle qu'elles soient, le temps est compté pour vous occuper de vous. Rien que de vous. Et c'est pourtant une étape importante dans votre propre équilibre et celui de votre famille. De votre vie tout court. C'est le moment de prendre de bonnes résolutions pour passer une belle année, en forme, en bonne santé et avec un moral au beau fixe. Prenez le temps de vivre pour vous. Prenez soin de vous. Quelques pistes à découvrir à Hope Estate pour vous y aider.

Le sport, c'est bon pour la santé ? Qu'à cela ne tienne, entre les salles de sports et de remise en forme, le SPA, les séances chez un ostéopathe



ou un naturopathe, les soins de visage et corporels, une nouvelle coupe chez votre coiffeur, l'offre de bien-être qui vous est proposée à Hope Estate est fourmillante... Et n'attend que vous ! SXM Fitness, Gymfit, SPA Noa, Gym enfants... pour pratiquer une activité physique, il y a le choix. Autre piste de détente : l'atelier d'arts plastiques Sol'Art qui vient de prendre ses quartiers à Hope Estate, dans un bel espace qui offre une bulle créative et une source d'inspiration artistique pour petits et grands.



## Bonjour à la vie TRANQUILLE !

**S**e faciliter les obligations administratives et autres petites tracasseries quotidiennes en un seul lieu, quoi de plus pratique ? Et on adore ! Avec Hope Estate, la qualité de vie à Saint-Martin, c'est jusqu'au bout ! Car une fois sur place, vous pouvez boucler en une seule fois certaines de vos démarches : prendre rendez-vous avec votre banquier, aller faire une déclaration à votre assurance, expédier ou recevoir de la

marchandise, envoyer un colis en urgence, aller chez votre comptable ou bien peaufiner un plan avec un architecte, aller échanger vos euros ou dollars, faire un double de clé, une photocopie, trouver en dernière minute la cartouche d'encre qui vous manque pour imprimer ce papier super important qu'il vous faut. Là, maintenant, tout de suite !

Et oui, à Hope Estate, c'est un max d'options, un tout en un !

### Côté argent

## Banques et monnaies



BRED, BDAF, Crédit Mutuel, et très certainement dans un futur proche LCL, mais chut ! C'est encore un secret ... de polichinelle ! Presque toutes les banques de la partie fran-

## À GOGO !

çaise sont présentes dans la zone de Hope Estate. Mais ce sont aussi des points-change pour changer ses devises, ou faire des transferts. Alors, pour des histoires d'argent, fini le casse-tête pour se garer dans le centre-ville de Marigot, ou bien de prendre le risque de retrouver un vilain papillon sur son pare-brise en cas d'oubli de son disque bleu. Aller retirer ou déposer de l'argent, faire un transfert ou un change de devises, ou aller à la rencontre de son banquier, rien de plus simple quand on réside dans la partie nord de l'île ! On gare son véhicule devant la destination et on pousse la porte de l'établissement.

### Côté véhicule

## Contrôles techniques & co

Pas le choix ! Il faut passer par là. C'est la réglementation qui l'impose. Pour les véhicules neufs, rien de prévu pendant quatre ans. En revanche, au 4ème anniversaire de la 1ère mise en circulation de votre véhicule, il faut y passer. Et ensuite c'est tous les 2 ans. Deux points de contrôle technique vous ouvrent leurs portes dans la zone de Hope

Estate. Il suffit de prendre rendez-vous. Besoin de passer ou repasser (sic !) votre permis de conduire ? Une auto-école vous accueille. De même vous pouvez trouver sur place des loueurs de véhicules. Donc côté véhicules, la zone est parée. Manque peut-être un garage de mécanique-auto ? On vous l'accorde. A bon entendeur...



# L'ILE OTROC

ENVIE DE CHANGER D'INTÉRIEUR ?  
VENEZ DÉPOSER VOTRE ANCIEN MOBILIER

## Dépôt Vente

☎ 05 90 29 04 52  
Zone de Hope Estate  
(à côté de Tout à Louer)  
📍 97150 Saint-Martin

Ouvert du lundi au samedi  
de 11h à 13h et de 14h à 18h  
✉ t-mail : ileotroc@hotmail.fr  
www.ileotroc.com

📍 dépôt vente Ile o troc

### TRANSPORT - LOGISTIQUE - DOUANE

### VOTRE STOCK ENTREPOSÉ, TRANSPORTÉ PARTOUT ... WHAT ELSE ?

Chez Sifa, nous stockons votre marchandise selon vos besoins, toujours délivrée en temps et en heure, transportée toujours plus loin... sur les 5 continents. Cette formule très adaptée à nos départements vous permet d'ajuster vos propres stocks en magasin, en toute sérénité, tout au long de l'année.

ITS  
SAINT-MARTIN

its.saintmartin@guadeloupe.com  
05 90 52 21 80  
3 rue des Colonnes - ZAC Hope Estate - Grand Case  
97150 Saint-Martin

SIFA  
SAINT-MARTIN

www.sifastm.com

# Bonjour

Hope Estate

Magazine gratuit édité par la société **EMPREINTESXM**  
4 ZAC de Bellevue - 97150 Saint Martin - Tél : 0590 27 74 61  
Email : empreintesxm@orange.fr

**Directrice de publication** : Tancrède DEMONT Tel : 0590 27 74 61  
✉ t.demont@empreintesxm.net

**Service Commercial** : Adeline LEMERLE : Cel : 0690 53 85 85  
✉ adeline@empreintesxm.net

**Service Maquette** : Alexandra FROISSANT : Tel : 0590 27 74 61  
✉ alex@empreintesxm.net



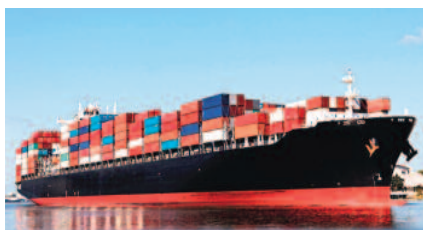
## Côte transporteurs et transitaires

# Quand I.T.S. rapproche LE MONDE !

Révolu le temps où les îles étaient approvisionnées par les corbeaux ! Aujourd'hui, il faut compter au maximum trois semaines pour être livré de sa commande par voie maritime depuis la France Métropolitaine. Ce ne sont pas moins de 3 bateaux par semaine en provenance des États-Unis, 1 bateau par semaine en provenance de l'hexagone, 1 bateau par semaine en provenance de la Guadeloupe qui accostent dans nos eaux territoriales. Quant au trafic maritime avec Saint-Barthélemy, il est quotidien. Deux transitaires ont installé leurs bureaux à Hope Estate, dont Info-Transit-Services (I.T.S.), du groupe SIFA présent dans le monde entier. Avec eux, tout est contrôlé en interne. Présent sur l'île depuis 10 ans, la force du groupe est de ne faire appel à aucun prestataire de services extérieurs qui pourrait pour venir enrayer la machine. Un retard dans votre

livraison ou une anomalie, un seul interlocuteur face à vous : I.T.S. Sachant que le bateau quitte les quais de la côte Atlantique de France le mardi ou le mercredi, si vous avez bien calculé votre coup et que vos commandes sont arrivées en temps et en heure dans les entrepôts I.T.S. de Rouen, vous pourrez être livré dans les 2 semaines qui suivent. La traversée de l'Atlantique se déroule sur une moyenne de 10 jours.

Petit conseil de pro : Face à la période des fêtes de fin d'année qui se profile à l'horizon et la multiplication des volumes de marchandises qui voyagent, Fabrice Perry, responsable du bureau I.T.S. de Saint-Martin à Hope Estate, recommande aux professionnels et aux particuliers de passer dès à présent leurs commandes auprès de leurs fournisseurs. Pour profiter de cette période de fêtes en toute quiétude.



des fêtes de fin d'année qui se profile à l'horizon et la multiplication des volumes de marchandises qui voyagent, Fabrice Perry, responsable du bureau I.T.S. de Saint-Martin à Hope Estate, recommande aux professionnels et aux particuliers de passer dès à présent leurs commandes auprès de leurs fournisseurs. Pour profiter de cette période de fêtes en toute quiétude.

## Côté fournitures

# Bureau Vallée, LE DISCOUNT AU NATUREL



Implanté depuis janvier dernier à Hope Estate, le professionnel en fournitures et matériels de bureau et scolaire est venu parfaire l'offre présente sur la place. Le leitmotiv de l'enseigne : le discount. Petits prix, donc, pour toutes les fournitures de bureau, en consommables, papiers cahiers et stylos, cartouches d'encre et tonner, mais

aussi en matériel : imprimantes, scanners, ordinateurs, mobiliers de bureaux. Votre magasin Bureau Vallée est ouvert du lundi au vendredi, de 9 heures à 12 h 30 et de 14 h 30 à 18 heures, et le samedi de 9 heures à 12 h 30.

Rien à dire, vraiment pratique cette enseigne sur la partie nord de l'île !

## A venir

# Aventura tout en surprises



Caché par des palissades depuis de longs mois, le complexe Aventura est bien sorti de terre et dévoilera d'ici à la fin de l'année ses multiples surprises... Sur une surface au sol de 1500 m², ce sont plus de 2800 m² de surfaces commerciales et de bureaux qui y seront développés. Résolument moderne, dans un style architectural hispanique et caribéen, le centre commercial déploie de toutes parts

de grandes verrières pour laisser pénétrer la lumière et les couleurs du jour. Un véritable écrin pour les nouveaux commerces et services qui prendront bientôt leurs quartiers : cosmétiques, prêt-à-porter, concessionnaire automobile, assurance, banque, restaurant, boulangerie... Mais chut ! Cela reste encore secret. Et tous ces secrets vous seront dévoilés dans notre prochaine édition, en décembre !

# Restaurant

# L'étage

CUISINE DE TRADITION

**PLAT DU JOUR 11€**  
(viandes, pâtes, salades) TTC

**New!**

- Plats fraîcheur
- Poisson frais, Viandes grillées
- Desserts maison
- JUS DE FRUITS FRAIS**

**SNACK**  
**VENTE À EMPORTER**

06 90 81 30 83  
05 90 87 54 23

Salle de restaurant climatisée, non fumeur  
Petite terrasse fumeur

**HOPE ESTATE**  
restaurantetage1@gmail.com  
olivier boudier





## La recette by Chef Bacchus

### Tartare de thon frais et saumon fumé (4 pers.)



- Tailler le thon et le saumon en petits cubes
- L'avocat et l'échalote finement
- Mélanger le tout
- Assaisonner du filet d'huile d'olive et du jus de citron sel et poivre ajoutez les herbes à la fin.

du jus de citron sel et poivre ajoutez les herbes à la fin.

■ Vous pouvez remplacer l'avocat par de petits dés de concombre pour apporter de la fraîcheur et du croquant.

■ Servir avec du pain toasté bien croustillant, et une petite salade

**Accord vin :** Heitz Cellar Sauvignon Blanc

### Ingrédients :

320g thon frais  
320g saumon fumé  
1 petite échalote  
1/2 avocat  
Les dés d'une belle tomate  
Quelques herbes fraîches ciselées  
Fleur de sel  
Poivre du moulin  
Huile olive extra vierge  
Le jus d'un citron jaune ou vert



### Ambiance culinaire

## L'Express by Bacchus met les bouchées doubles !



Rivalisant d'ingéniosité, l'Express by Bacchus qui ouvrira ses portes le 29 novembre dans le centre commercial Aventura flambant neuf, a concocté spécialement pour vous un concept où se mêlent et s'harmonisent les métiers de la bouche : boulangerie, pâtisserie, cafétéria, salon de thé et pizzeria.

C'est dans une atmosphère fluide et une ambiance hors du commun, résolument moderne, que L'Express vous offrira un panorama à 180° dans votre journée : Du désir de viennoiseries et senteurs de café pour des petits déjeuners croustillants, au repas Express du midi, type cafétéria, en terrasse ou cosy dans la salle climatisée avec écran plat et musique ad hoc, en passant par le

salon de thé en milieu d'après-midi, avec ses savoureuses pâtisseries et autres gourmandises gourmandises (glaciers avec environ 25 parfums différents), jusqu'au repas du soir, avec pizzas et pâtes à go go ! Et oui, un endroit unique en son genre s'apprête à vous ouvrir ses portes, où vous pourrez vous sustenter de 6h30 du matin à 22h le soir.

Ecrit en petit, l'enseigne Bacchus et son équipe sont présents derrière cette nouvelle enseigne L'Express, comme un grand frère protecteur. Et sont surtout gages de qualité. Qualité et fraîcheur des produits et qualité de services d'une enseigne qui excelle depuis bientôt 20 ans sur Saint-Martin. Mais à la portée de tous.

**Une expérience nouvelle pour titiller vos papilles.**

# Tout nouveau, tout chaud !

## OUVERTURE EN NOVEMBRE

de votre nouvel  
espace




| BOULANGERIE |

| PATISserie |

| CAFETERIA |

Centre commercial Aventura  
Hope Estate | 97150 St Martin

info@lexpressbybacchus.com

 L'express by bacchus



# retro

NOUVELLES  
COLLECTIONS  
EN STOCK

A partir de **26<sup>.95</sup> €** le m<sup>2</sup>

## Smile

NOUVELLE  
COLLECTION  
EN STOCK

A partir de **249<sup>.00</sup> €**

€/ \$

~~45<sup>.90</sup> €~~ **39<sup>.90</sup> €** le m<sup>2</sup>

**Gerflor**  
theflooringroup

EN  
STOCK

\*Offre Valable jusqu'au 30/09/16

## Clôtures

NOUVEAU  
COLORIS  
GRIS

A partir de  
**45<sup>.90</sup> €**  
le ml

Venez visiter notre showroom de 300m<sup>2</sup>

**HOPE ESTATE - 0590 27 80 12**

Lundi au Vendredi 7h30/12h30

14h/16h - Samedi 9h/12h

**LM LEADER  
MAT**

MATÉRIAUX

BOIS

CARRELAGE

SANITAIRE