

LA CENTRALE

DE L'IMMOBILIER DE SAINT-MARTIN

MAGAZINE MENSUEL N°61 - AVRIL 2023 - GRATUIT



 **SAINT-MARTIN
DIAGNOSTICS**
diagnostics techniques immobiliers

SIRET 891 797 151 00018 RCP CA000000284581

✓ Termites ✓ Amiante
✓ Electricité ✓ Superficie
0690 405 233 sxmdiag@gmail.com

MOBALPA



JUSQU'À 1 200 € OFFERTS* SUR VOS MEUBLES DE CUISINE



DU 1^{er} AU 30 AVRIL

*Pour tout achat d'un aménagement de cuisine d'un montant de 4 000 € à 6 500 € valeur d'achat meubles TTC, vous bénéficiez d'un avantage de 600 € TTC sur les meubles, et pour tout achat d'un aménagement de cuisine d'un montant de 6 501 € à 8 500 € valeur d'achat meubles TTC, vous bénéficiez d'un avantage de 800 € TTC sur les meubles, et pour tout achat d'un aménagement de cuisine d'un montant de 8 501 € à 10 500 € valeur d'achat meubles TTC, vous bénéficiez d'un avantage de 1 000 € TTC sur les meubles, et pour tout achat d'un aménagement de cuisine d'un montant de plus de 10 501 € valeur d'achat meubles TTC, vous bénéficiez d'un avantage de 1 200 € TTC sur les meubles. Les valeurs d'achat meubles TTC citées ci-dessus s'entendent hors électroménager, hors accessoires, hors pose et livraison, et hors travaux annexes. Offre réservée aux particuliers et valable pendant la période de l'opération, soit du 1^{er} Mars au 31 Mars 2023, dans le magasin Mobalpa de Saint-Martin. Offre non cumulable avec d'autres promotions passées, en cours ou à venir. Photo non contractuelle. Les prix ci-dessus s'entendent en euros TTC, TGCA comprise au taux de 4%.

LA CENTRALE DE L'IMMOBILIER DE SAINT-MARTIN
ÉDITION D'AVRIL 2023



PAGES 5 à 8
ACHETER, VENDRE, LOUER
Les annonces immobilières par secteur



PAGE 10
IDÉES TENDANCES
la salle de bains,
une pièce à part entière



PAGE 11
JEUX DE MATIÈRES
Astuces pour douces nuits



PAGE 13
DESIGNER
Pourquoi on aime
Claire Lavabre



PAGE 14
FOCUS
St Maarten Nectar,
le bien-être intérieur

Cela faisait déjà quelques temps que le «Slow living» ou la déco bien-être était le fil rouge des créations. Elle est désormais bien installée car correspondant à un besoin de se recentrer sur soi, sur son cocon familial ou personnel. Le contexte mondial y est pour beaucoup et plus que jamais le besoin de se sentir bien chez soi et en soi se fait ressentir. Cela passe par plus de douceur, plus de beauté, dont celle de la nature. Des choix qui se ressentent sur la décoration et dans toutes les pièces de la maison, la salle de bain comprise. Cette douceur on la veut partout et surtout dans la chambre pour des nuits plus détendues avec des matières qui ressourcent et apaisent. Aller à l'essentiel est comme une nécessité et cela les designers aussi l'ont bien compris. Les nouvelles générations s'emparent des objets pour les revisiter et sublimer leur utilité dans une démarche minimaliste. C'est désormais prouvé, la décoration de son intérieur peut avoir un effet direct sur le degré de bien-être et de bonheur de ses occupants... alors on ne se prive pas, car relooker son sweet-home reflète quelque part nos états d'âmes.

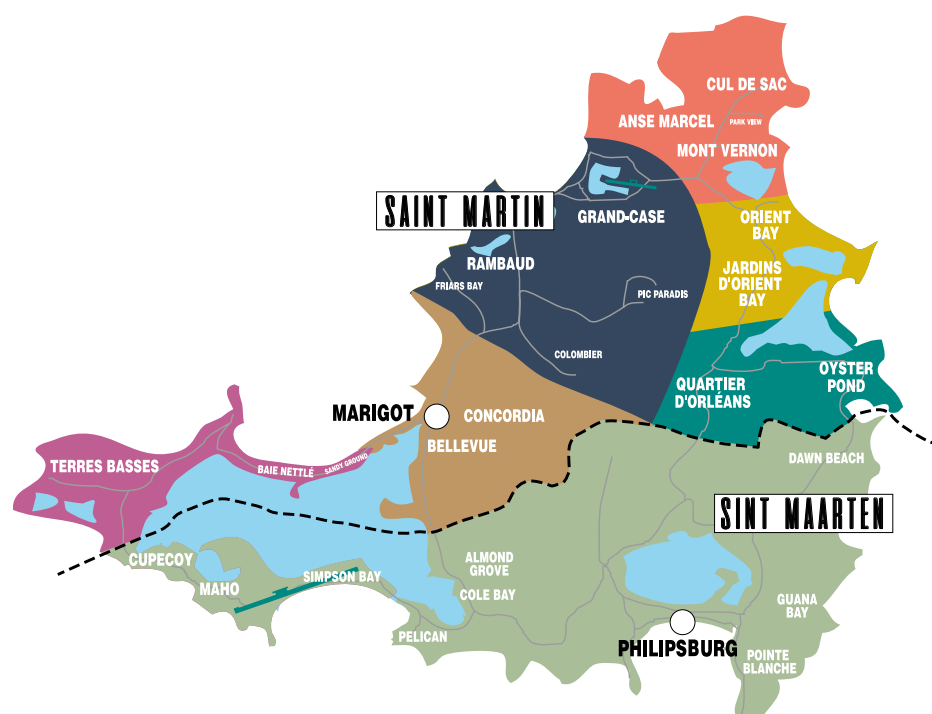
Magazine édité par la société Empreinte SXM
Rédaction : Ann Bouard
4 ZAC de Bellevue - 97150 Saint Martin
empreintesxm@orange.fr - Tél : 0590 27 74 61



Suivez-nous sur les réseaux sociaux :
La Centrale de l'Immobilier de Saint-Martin

ANNONCES IMMOBILIÈRES

VENTES & LOCATIONS APPARTEMENTS, VILLAS, TERRAINS & FONDS DE COMMERCE

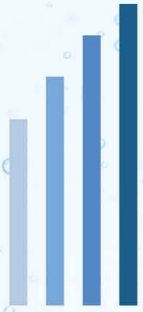


Toutes les annonces immobilières à suivre sont classées par secteur géographique et par prix.

Tous les prix de vente des biens immobiliers s'entendent frais d'agence inclus.

- RAMBAUD / SAVANE / GRAND CASE
- MONT VERNON / CUL DE SAC / ANSE MARCEL
- BAIE ORIENTALE / JARDINS D'ORIENT BAY
- QUARTIER D'ORLÉANS / OYSTER POND
- DUTCH SIDE
- TERRES BASSES / BAIE NETTLÉ
- MARIGOT / BELLEVUE / CONCORDIA

LE CHOIX, LE STOCK, LA QUALITÉ, LES MEILLEURS PRIX C'EST SOPSA



SOPSA
L'Eau dans tous ses états



- Plomberie, Sanitaire
- Outillage, Consommables
- Robinetterie
- Chauffe-eau solaire et électrique
- Traitement & récupération d'eau
- Lambris PVC
- Pour les professionnels et les particuliers



Ouvert du lundi au vendredi de 7h30 à 16h et le samedi de 8h à 11h | 22 & 23 rue Cotonnier - Hope Estate | 05 90 87 78 25 | www.sopsa-saint-martin.fr | devis.tie@sopsa.fr



DÉCOUPE AU PLASMA
PORTE D'ENTRÉE - PORTAIL
GARDE CORPS - CACHE CLIM



95 B, route de Sandy ground | +590 690 58 73 77 | lartdefer971@gmail.com

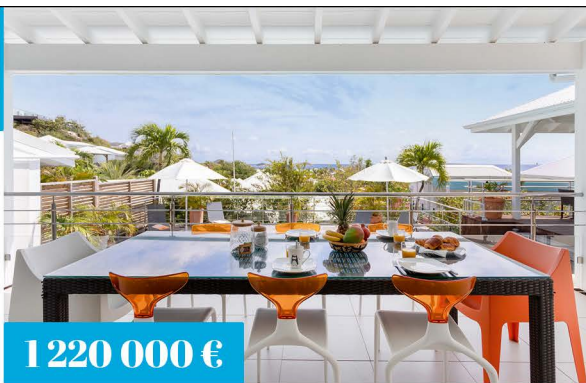
Villa Goyave 210 m² - 5 Pièces Baie Orientale

La Villa Goyave se compose de 2 chambres avec salle de bain, une cuisine équipée et ouverte sur le salon ainsi qu'une terrasse donnant sur la piscine. La salle à manger se trouve sous un grand belvédère et bénéficie d'un salon d'extérieur. Lot composé d'une maison et de 2 appartements de 2 pièces, chacune entièrement emménagées.

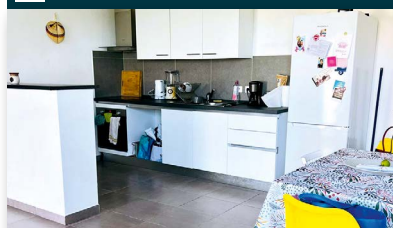
1 220 000 €

OCEANO

CHRISTIE'S
INTERNATIONAL REAL ESTATE



01 FRIAR'S BAY 245 000 €



CAGEPA ☎ 05 90 51 10 07

APPARTEMENT T2 DE 54,50M² EN REZ-DE-CHAUSSEE AVEC JARDIN comprenant séjour avec cuisine, une chambre, une salle d'eau avec WC, une varangue et un jardin.

02 FRIAR'S BAY 290 000 €



CAGEPA ☎ 05 90 51 10 07

APPARTEMENT T2 EN REZ-DE-CHAUSSEE AVEC JARDIN composé d'une pièce à vivre avec cuisine donnant sur une terrasse couverte et jardin. Chambre avec placards et salle de bain.

03 FRIAR'S BAY 350 000 €



CAGEPA ☎ 05 90 51 10 07

MAISON MITOYENNE T3 DE 95M² comprenant une entrée, une cuisine ouverte sur le séjour, une terrasse et un WC. À l'étage 2 chambres avec salle d'eau et WC. Jardin de 115m² et 2 emplacements de parking.

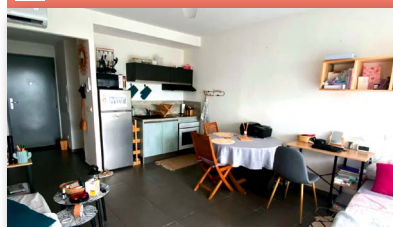
04 HOPE ESTATE 1 299 990 €

IM@GE
IMMOBILIER
REAL ESTATE

IMAGE MARIGOT ☎ 06 90 17 12 66

SECTEUR NORD DE L'ILE vente de murs locaux/bureaux 140m² + 537m² d'entrepôts climatisés sur terrain d'environ 1500m², plusieurs parkings, deck de déchargement.

05 CUL DE SAC 156 000 €



CAGEPA ☎ 05 90 51 10 07

STUDIO VUE MER DE 28M² composé d'une double penderie et un espace buanderie, une salle de bain, une petite cuisine équipée donnant sur une terrasse couverte de 13m², ainsi qu'un espace jardin.

Distribution PRO-EXPERT

1\$ = 1€

Produits d'entretien
Professionnels & particuliers

Livraison gratuite sur toute l'île
à partir de 100€

DU LUNDI AU VENDREDI
8H30-12H30 & 14H-17H

f Instagram Distribution Pro Expert SXM
www.dpego.fr

VERS GRAND CASE
CITÉ SCOLAIRE R. WEINUM
STATION ESSENCE
GLASS ALU
ARCELOR NITTAL
CASERNE DES POMPIERS
PRIN SERVICES
DISTRIBUTION PRO EXPERT

Dutch side
+172 15 81 94 89

French side
+590 690 52 46 25

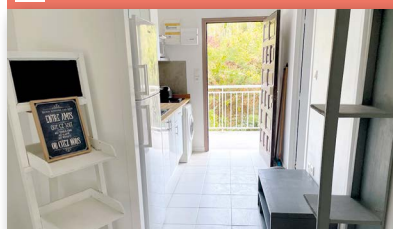
06 CUL DE SAC 160 000 €



CAGEPA ☎ 05 90 51 10 07

APPARTEMENT T2 DE 34M² en rez-de-chaussée composé d'une chambre, une salle de bain, un WC, un séjour/cuisine et une varangue d'environ 14m².

07 MONT VERNON 174 000 €



OCEANO ☎ 06 90 73 35 28

STUDIO 40M² composé d'une cuisine équipée, une chambre avec coin salon, une salle de bain, une terrasse avec pleine vue mer. Meublé.

08 CUL DE SAC 215 000 €



CAGEPA ☎ 05 90 51 10 07

APPARTEMENT T2 EN REZ-DE-CHAUSSEE DE 51M² composé d'une entrée, WC, cuisine ouverte sur le séjour, une chambre, salle d'eau avec second WC. Belle terrasse couverte de 17m² donnant sur un petit jardin.

09 CUL DE SAC 225 000 €



CAGEPA ☎ 05 90 51 10 07

APPARTEMENT T3 DE 61M² AVEC TERRASSE dans une résidence avec piscine et espace vert, comprenant en rez-de-jardin, 2 chambres et une salle de bain. À l'étage un séjour lumineux avec cuisine ouverte et une varangue.

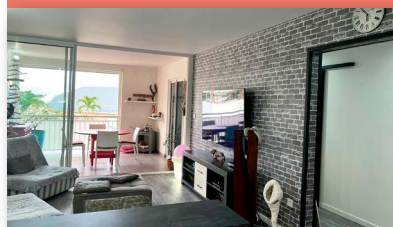
10 ANSE MARCEL 245 000 €



IMAGE ☎ 06 90 67 82 67

GRAND STUDIO DE 54M² situé dans les hauteurs de L'Anse Marcel. Composé d'une entrée, couloir avec rangements, grande salle d'eau, chambre / séjour. Varangue avec coin cuisine de 12m².

11 CUL DE SAC 352 000 €



CAGEPA ☎ 05 90 51 10 07

APPARTEMENT T3 DE 77M² ENTIEREMENT RÉNOVÉ situé au 1^{er} étage. Entrée, espace séjour avec cuisine ouverte équipée, varangue de 12m², salle d'eau, et 2 chambres avec rangements.

12 MONT VERNON 458 000 €

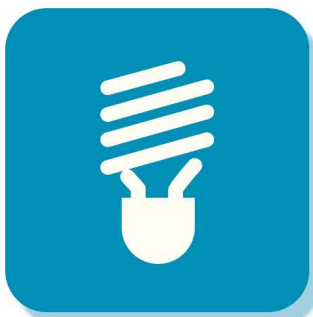


OCEANO ☎ 06 90 73 65 35

VILLA 83M² - 4 PIÈCES avec piscine individuelle et une terrasse de 47m², entièrement meublée avec cuisine aménagée, 2 chambres en rez-de-chaussée et une 3^e en mezzanine. Citerne et groupe électrogène.



**À VOTRE SERVICE
DEPUIS 10 ANS SUR SAINT-MARTIN**



ÉLECTRICITÉ



CLIMATISATION



PLOMBERIE

06.90.47.98.55 - 2 lot Zi galisbay Marigot 97150 SAINT-MARTIN - cepi85@sfr.fr

APPARTEMENT T2 EN DUPLEX BAIE ORIENTALE

Situé au 1^{er} et dernier étage d'une petite copropriété en plein centre de la Baie Orientale. Il est composé au premier niveau d'un hall d'entrée avec placard, un WC, un beau séjour avec cuisine ouverte donnant sur une varangue et au deuxième niveau une salle d'eau avec WC et une chambre avec placard. Place de stationnement.

315 000 € FAI



8 rue de la liberté - Marigot
05 90 511 007 - www.cagepa.fr
Carte Pro. n°14 002 T/G Préfecture de Saint-Martin.

13 ANSE MARCEL 498 999 €



IMAGE ☎ 06 90 17 12 66

DERNIERS LOTS T4 DE 110M² AVEC JARDIN DE 29M² dans la résidence ELEGANCE.

14 MONT VERNON 699 000 €



OCEANO ☎ 05 90 27 68 98

VILLA 100M² - 5 PIÈCES récemment rénovée. Composée de 3 chambres, de 2 salles d'eau et d'une 4^e pièce dont l'accès se fait par l'extérieur de la maison. Piscine et coin détente.

15 BAIE ORIENTALE 250 000 €



IMAGE ☎ 06 90 17 12 66

GRAND STUDIO DE 39M² + 11M² DE TERRASSE dans une villa qui en comprend 4, sur un terrain de 1624m² avec piscine pour les 4 studios, accès sécurisé, espaces verts.

16 BAIE ORIENTALE 370 000 €



IMAGE ☎ 06 90 67 82 67

APPARTEMENT RÉNOVÉ ET MEUBLÉ DE 76M² + 15m² de terrasse, piscine sécurisée entièrement rénovée. Parking libre sécurisé ou possibilité de parking privatif.

17 BAIE ORIENTALE 399 000 €



OCEANO ☎ 05 90 27 68 98

APPARTEMENT 72M² - 2 PIÈCES composées d'une chambre, un salon de 24m², une salle de bain et un espace cuisine entièrement équipée. Fenêtres à double vitrage et terrasse de 10m².



SOTTRA BTP - VRD

- VRD VOIRIE ET RÉSEAUX DIVERS
(EU, EP, AEP, TELECOM, ÉLECTRICITÉ ETC..)**
- Terrassement
 - Viabilisation de terrain, assainissement
 - Voiries
 - Aménagement Extérieur & Clôtures
 - Maçonnerie générale
 - Dalle Béton, Parking & Chemins d'accès
 - Murets & murs de soutènement

0690 73 79 28 - 1 RUE DELPHIN GUMBS QUARTIER D'ORLÉANS - EBARAY@SOTTRA.COM

18 BAIE ORIENTALE 699 500 €



OCEANO ☎ 06 90 09 37 33

MAISON 110M² - 4 PIÈCES composée d'une cuisine ouverte sur le salon séjour, terrasse et jardin privatif. Une chambre avec salle d'eau, WC et rangements. A l'étage, 2 chambres avec salle d'eau, dressing et balcon.

19 BAIE ORIENTALE 755 000 €



IMAGE ☎ 06 90 22 82 29

APPARTEMENT DE 151M² composé d'un hall d'entrée avec placards, salon, cuisine et varangue, WC, 2 chambres avec mezzanine et salle de bain. Au 2^e étage, une 3^e chambre avec dressing, salle de bain et bureau.

20 OYSTER POND 650 000 €



IMAGE ☎ 06 90 17 12 66

VILLA DE 210M² composée d'un salon avec une cuisine ouverte sur la terrasse, spa, WC, chambre master avec salle d'eau. Au 1^{er} étage, 2 chambres, salle d'eau et WC + un appartement T2 de 36m² Piscine et parking.

21 OYSTER POND 1 400 000 €



OCEANO ☎ 06 90 73 65 35

VILLA 190M² - 5 PIÈCES Piscine à débordement et jacuzzi, 3 chambres vues mer avec salle d'eau, garage fermé et équipé d'un petit ascenseur monte course + studio avec vue mer.

22 CUPECOY 363 800 €



OCEANO ☎ 06 90 73 35 28

APPARTEMENT 89M² - 2 PIÈCES entièrement rénovées, 1 grande chambre avec salle d'eau, WC et dressing, cuisine moderne ouverte sur le salon. 2 terrasses avec vue directe sur la piscine et vue mer.

23 POINTE PIROUETTE 376 000 €



CAGEPA ☎ 05 90 51 10 07

MAISON DE 191M² composée de 5 chambres, 4 salles d'eau-WC, cuisine équipée ouverte sur séjour, terrasse de 44m² prolongée d'une piscine.

24 DAWN BEACH 745 000 €



OCEANO ☎ 05 90 27 68 98

VILLA 350M² composée de 3 chambres et de 2 salles de bain, salon ouvert, cuisine entièrement équipée et un accès direct au garage + une 2^e maison de 2 chambres et 2 salles de bain.

DERNIER LOT T2 VUE MER

Sur les hauteurs de l'ANSE MARCEL avec une splendide vue mer, la résidence ÉLÉGANCE propose de beaux appartements confortables et spacieux, du 2 au 4 pièces. Vous bénéficierez des meilleures orientations, avec vues sur le port de plaisance et la mer des Caraïbes. Contact : 06 90 17 12 66



ANSE MARCEL
248 325 €

www.immoantilles.com

IM@GE
IMMOBILIER
REAL ESTATE

Carte N° CPI97812016000013595 - Garantie Financière : SOCAF

Agence **Orient Bay** 21 Plaza Caraïbes Baie Orientale 0590 52 43 72 image@immoantilles.com

25 BAIE NETTLÉ 169 800 €



OCEANO ☎ 06 90 09 37 33

APPARTEMENT 31M² - 1 PIÈCE entièrement refait, le bien est vendu meublé. Composé d'une entrée avec une salle d'eau et WC, une cuisine ouverte sur un espace salon/chambre et terrasse. Il se situe au 2^e étage.

26 BAIE NETTLÉ 275 000 €



CAGEPA ☎ 05 90 51 10 07

APPARTEMENT T2 EN DUPLEX DE 42,75M² composé d'une pièce à vivre prolongée par une terrasse offrant une vue piscine et lagon, cuisine récente, 2 salles de bain avec toilettes. Piscine commune, espaces verts.

27 TERRES BASSES 1 350 000 €



OCEANO ☎ 05 90 27 68 98

VILLA DE 140M² composée de 3 chambres, 3 salles de bain, séjour avec cuisine, entrée de service et terrasse avec piscine + un appartement avec salon, coin cuisine, chambre, salle de bain et véranda.

28 TERRES BASSES 1 600 000 €



OCEANO ☎ 05 90 27 68 98

TERRAIN DE 7 750M² habitable pour concevoir jusqu'à 2 nouvelles maisons.

29 MARIGOT 157 000 €



CAGEPA ☎ 05 90 51 10 07

APPARTEMENT T2 DE 56M² constitué d'une entrée, d'un séjour avec cuisine ouverte, d'une chambre et de 2 loggias. Il est situé au 2^e et dernier étage de la résidence. Vendu avec locataire en place jusqu'à juillet 2024.

31 MARIGOT 209 200 €



IMAGE ☎ 06 90 22 82 29

SPACIEUX DEUX PIÈCES DE 82M² offre une grande pièce principale lumineuse, cuisine, chambre avec dressing, salle d'eau, WC et cellier. Un balcon fait le tour de l'appartement.

LOCATIONS

33 MARIGOT 650 €/MOIS



IMAGE MARIGOT ☎ 05 90 87 78 04

EN PLEIN CŒUR DE MARIGOT dans une résidence sécurisée, grand studio vide de 39m² avec terrasse.

34 MARIGOT 750 €/MOIS



IMAGE MARIGOT ☎ 05 90 87 78 04

BUREAU CLIMATISÉ D'ENVIRON 26M² dans le centre commercial d'Howell Center et situé au 1^{er} étage comprenant une pièce principale, 1 salle d'eau-wc. Possibilité d'une seconde unité à côté.

35 MARIGOT 850 €/MOIS



IMAGE MARIGOT ☎ 05 90 87 78 04

GRAND APPARTEMENT VIDE DE 54M² composé de deux pièces au dernier étage du centre commercial Howell Center. Gardiennage 24h/24h.

36 BELLEVUE 1 288 €/MOIS



IMAGE MARIGOT ☎ 05 90 87 78 04

LOCAL COMMERCIAL DE 45M² en rez-de-chaussée, vitrine sur toute la largeur et équipée de volet roulant. Bel emplacement.

GRUPE
CARDEC **SXM**



**UN SERVICE DE POSE SUR MESURE
SPÉCIALISTE DU GRAND FORMAT**
**CARRELAGE • SOL • MOSAÏQUE • PISCINE
HAMMAM • CUISINE**

CARDEC GALISBAY

Z.A. de Galisbay, B.P. 574,
97056 Saint Martin Cedex
Tél. : 05 90 87 84 83
Fax : 05 90 87 76 98
cardec@wanadoo.fr



CARDEC DISCOUNT

Z.A. de Hope Estate, Lot 53,
97150 Saint Martin
Tél. : 05 90 52 45 43

procardeco@cardecsm.com

30 CONCORDIA 175 000 €



CAGEPA ☎ 05 90 51 10 07

APPARTEMENT T2 EN REZ-DE-CHAUSSÉE DE 40M² comprenant un séjour avec cuisine ouverte, une chambre avec placards - une salle de bain avec WC - Terrasse couverte. Vendu avec locataire en place.

32 MARIGOT 235 400 €



OCEANO ☎ 06 90 73 65 35

DUPLEX 87M² composé d'une pièce à vivre avec cuisine ouverte, 2 chambres dont une parentale avec salle d'eau et dressing. Un espace en mezzanine pourrait être aménagé en 3^e chambre ou grand bureau.

DÉCOUVREZ LE SOLAIRE THERMODYNAMIQUE de chez



EN EXCLUSIVITÉ
CHEZ PAC
DISTRIBUTION

ÉCONOMIE
85%
JUSQU'À

A+
CLASSE D'EFFICACITÉ ÉNERGÉTIQUE

GARANTIE DE
10
ANS
Panneau Solaire

GARANTIE DE
5
ANS
Cuve

KIT
HYDRAULIQUE
INCLUS

SYSTÈME DE
DÉMARRAGE
PROGRESSIF

TECHNOLOGIE
DC
INVERTER
DERNIÈRE GÉNÉRATION



giatsu



Climatisation / DRV-VRF / Thermo Solaire / CTA-VMC / PAC Piscine / Eau glacée / Aéraulique



DISTRIBUTEUR SPÉCIALISÉ EN GÉNIE CLIMATIQUE

24, rue de la Canne à sucre HOPE ESTATE | Tél.: 05 90 77 96 66 | E-Mail : pac.distribution@pac-sxm.com |

SALLE DE BAIN : UNE PIÈCE BIEN-ÊTRE À PART ENTIÈRE

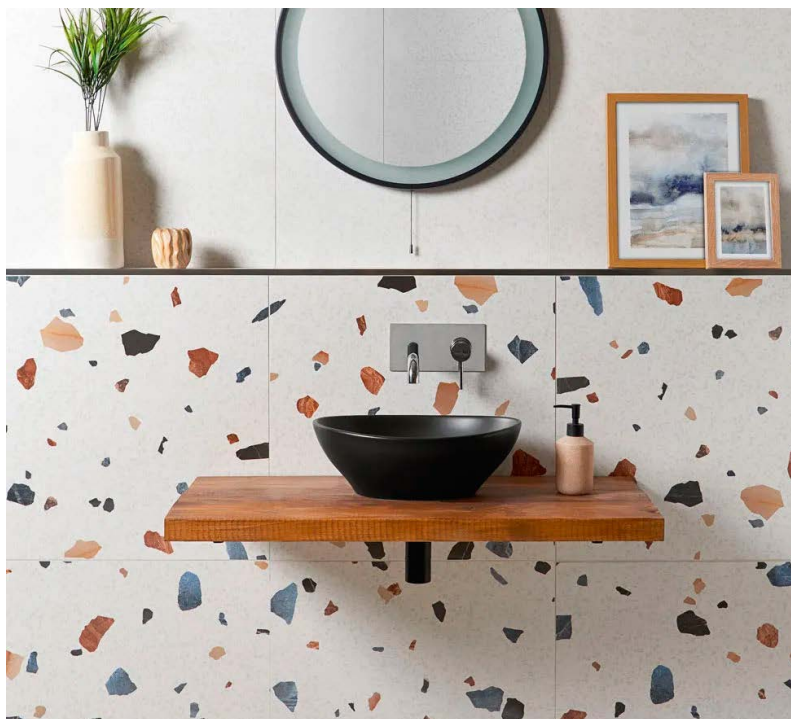
IDÉES TENDANCES

Longtemps confinée à une pièce utilitaire, la salle de bains fait aujourd'hui l'objet de toutes les attentions. A l'instar du reste de la maison, elle se doit d'être un espace de détente et de bien-être par excellence. Qu'elle soit entièrement créée ou simplement rénovée, il s'agit de miser sur la stimulation des sens avec de la couleur, des matériaux bien choisis et une déco à adopter selon son style.



Quid des matériaux ?

Cette année, deux grandes tendances se dégagent : les salles de bains épurées et intemporelles, qui font la place belle au style industriel ou rétro et les pièces d'eau colorées et graphiques. Dans les deux cas, les matériaux bruts et naturels sont privilégiés. Le zellige, un carreau de terre cuite émaillée de forme irrégulière est très en vogue tout comme le Terrazzo constitué de fragments de pierres, de marbre coloré et de ciment poli lui donnant un aspect minéral pailleté. Il a l'avantage de proposer une grande palette de couleurs qui rend unique chaque pièce qui l'adopte et est moins cher que le marbre qui lui reste un grand classique. Les carreaux imitation bois sont appréciés pour leur caractère authentique tout en assurant une excellente tenue dans le temps. Les carreaux de ciment sont désormais un peu revus, mais confère un esprit maison de famille assez charmant dans leur version vintage ou au contraire très graphique pour les modèles noir et blanc ou géométriques. Au sol, les carreaux grand format sont désormais les plus utilisés et côté finitions ils sont polis ou non émaillés pour un aspect plus naturel. Sur les murs, la tendance est aux motifs végétaux ou aux couleurs claires et vives.



Style : tout est permis

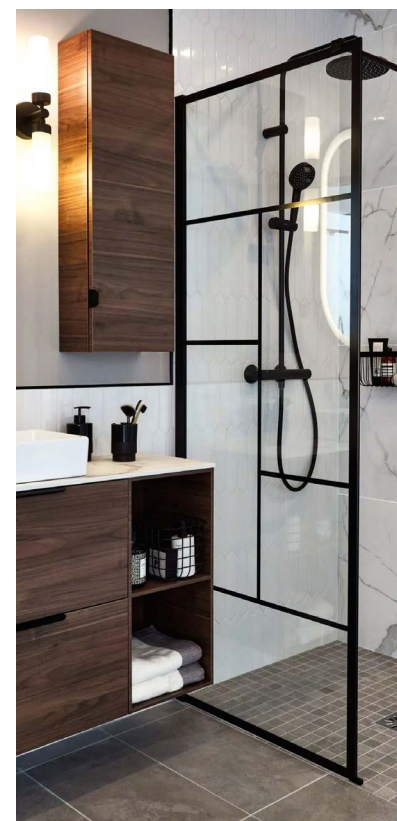
Le style industriel devient au fil du temps un basique indémodable. Il convainc toujours les amateurs d'ambiance rétro, de vintage, de structures tubulaires ou de plomberie apparente. Les accessoires ou la robinetterie dans ce style se trouvent désormais partout. Dans le même esprit, la verrière quitte la salon et la cuisine, pour investir la salle de bains ; efficace alliance entre bien-être et design.

Pour réveiller les volumes de la pièce ou suggérer un effet boîte, on choisira des meubles sous vasque dans des teintes hyper-pigmentées (violet néon, rose bubble-gum...) et des formes ultragraphiques dans le style Arti. La nature s'invite aussi désormais dans la salle de bains avec des peintures dans toutes les nuances de verts. Cette couleur plurielle a l'art de ménager des atmosphères différentes selon sa nuance et les couleurs auxquelles elle est associée. L'effet est accentué avec quelques plantes dans des pots naturels.

Une nouvelle salle de bains, zéro travaux

C'est la couleur qui crée l'harmonie et le détail qui fait la différence. Les couleurs neutres, beige, blanc ou terracotta ont toujours la côte, mais la tendance s'oriente vers des salles de bain plus colorées, rose ou vert mousse en tête. On les combine avec du bois clair et on les réparties sur plusieurs éléments de la pièce (pas juste les serviettes !). Pour les détails : de nouvelles poignées des meubles pour moderniser, des appliques ou éclairages comme au salon pour l'aspect détente, un lino impression Terrazzo à défaut du véritable (l'imitation en grès cérame fonctionne bien aussi) pour son effet peeps. Pour la robinetterie, on la choisit dans des couleurs vives ou très design, métallisées assorties aux éclairages par exemple ou noire et mate pour créer le contraste.

Si la couleur du lavabo ou même de la douche est un peu passée on peut tout simplement, et à moindre coût, en changer avec les résines spéciales pièces d'eau.



LE LINGE DE LIT : TOUTE UNE AMBIANCE !

Avec cette envie de mettre le bien-être dans nos priorités, la chambre est un espace qui se doit d'être cosy et apaisant pour trouver le juste sommeil ! Le linge de lit contribue grandement à cette sensation de bien-être tout en participant activement à l'ambiance générale de la pièce. En 2023, la tendance est à l'originalité, mais pas à n'importe quel prix ; la durabilité et l'écoresponsabilité sont de mise.

Il y a autant de styles que de cahiers de tendances cette année. Avec le retour de la couleur, des motifs exubérants et du design un peu rétro, tout est permis en effet. On choisit cependant sa parure de lit avec soin pour qu'elle soit en accord avec l'ambiance générale de la chambre mais aussi pour qu'elle corresponde à nos habitudes de sommeil. On s'intéresse aussi aux nouveautés ou aux matières qui peuvent avoir un rôle déterminant sur notre repos.



Exit les poids plumes !

Une enquête du baromètre de Santé Publique atteste que nous ne dormons que 6h42 par nuit et pas toujours d'un sommeil réparateur. Cela a des effets directs sur la santé comme la baisse de la concentration en journée, l'irritabilité, l'augmentation de la faim, etc. La difficulté d'endormissement est le plus souvent due au stress qui empêche le lâcher-prise.

Une autre étude, elle, démontre que le sommeil est favorisé lorsque l'on dort avec un poids également réparti sur tout le corps. Cela stimule la libération de deux hormones du bien-être : la sérotonine et la mélatonine, et les effets sont instantanés : calme intérieur, relaxation, humeur régulée et surtout sommeil réparateur.

L'alliée de notre sommeil est donc la couverture lestée, une sorte de couette à l'intérieur de laquelle sont cousus des microbilles. On choisit sa couverture lestée en fonction de sa taille et de sa corpulence. La plupart des marques proposent des couvertures 3 kg à 13 kg. Pour être efficace, elle doit peser environ 10% du poids corporel : pour une femme pesant 60 kg, la couverture lestée doit avoir un poids d'environ 6 kg.

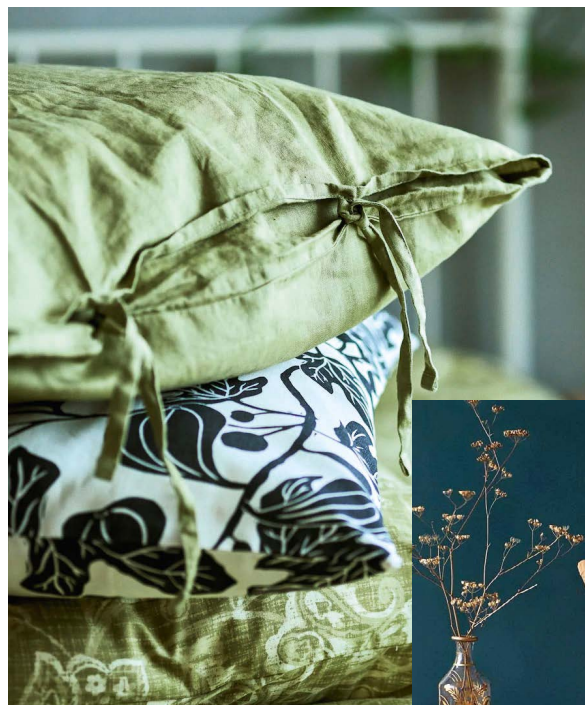
Elle est généralement vendue avec une housse adaptée, car il faut la fixer pour qu'elle ne bouge pas. Pour plus de praticité on l'utilise comme une couverture sur un drap et pour le côté déco mieux vaut ajouter un dessus de lit car pour l'instant le choix des couleurs est limité.

Considérée comme un dispositif médical, la couverture lestée existe aussi pour les enfants. Ses bienfaits seraient positifs pour les enfants souffrant de TDAH (Trouble de Déficit de l'Attention avec Hyperactivité).

Douces nuits

Pour le linge de lit on privilégie avant tout les matières qui nous réconfortent : le 100% coton longues fibres, incroyablement doux, ou la percale de coton, toujours fraîche et douce et très facile d'entretien. Celui qui remporte tous les suffrages est le lin lavé, qui séduit par son côté naturel et authentique et présente l'avantage d'être thermorégulateur, permettant de lutter contre la transpiration et l'humidité. Une parure de lit en lin lavé noir charbon, pour son côté élégant, est non seulement très tendance, mais le noir favorise aussi l'endormissement. Mais presque toutes les couleurs s'invitent désormais dans la chambre à coucher dont le terracotta, le bleu Prusse ou encore le rose vieilli.

La tendance est aussi au mix and match. Ainsi, les taies d'oreillers en coton percale bleu nuit peuvent côtoyer avec bonheur des draps en lin beige pour un effet « désordre ordonné ». Pour les adeptes du style maison de famille, fleurs et herbiers seront du plus bel effet tandis que les nostalgiques opteront pour les formes géométriques, très vintage et qui changent radicalement l'ambiance de la chambre.



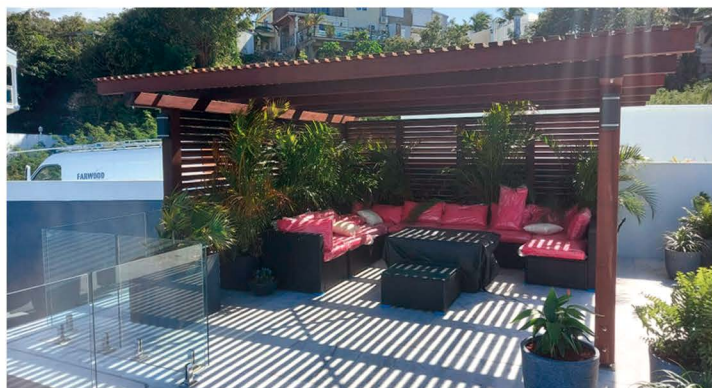
FARWOOD

CONSTRUCTION BOIS

*Le Savoir-Faire
traditionnel
et contemporain
du Bois*

CONSTRUCTION NEUVE ET RÉNOVATION

Charpente Bois
Maison à ossature Bois
Escalier, Parquet
Pergola, Deck, Couverture



📞 0690 77 03 02

✉ farwoodsxm@gmail.com

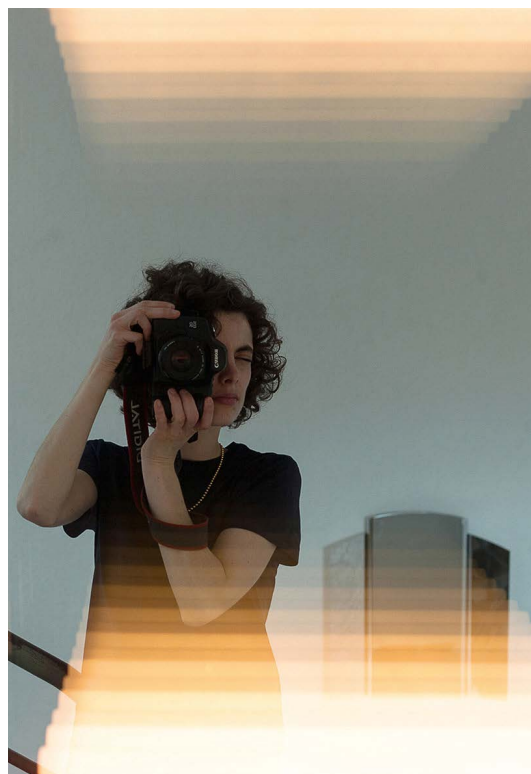
📷 FARWOOD CONSTRUCTION BOIS

POURQUOI ON AIME ...

CLAIRE LAVABRE ?

«Ce qui m'intéresse c'est de travailler la surface miroitante qui réfléchit l'environnement, la lumière, la personne qui se regarde dedans» Claire Lavabre

Claire Lavabre fait partie de la jeune garde des designers. Son œil averti de photographe l'a conduite au design, avec succès. Toujours à la croisée des chemins, entre deux univers, celui de l'art et celui du design.



Diplômée avec mention de l'école nationale supérieure de création industrielle (Paris) en 2012, elle n'attend pas pour se lancer. Dès 2013 elle fonde son propre studio. Elle collabore très vite avec des designers de renom (les frères Bouroullec, l'étonnante Inga Sempé, l'américain Léon Ransmeier) ou des architectes comme Laurent Deroo.

Mais de qui l'intéresse avant tout c'est d'expérimenter des effets visuels, là où les reflets et la lumière se jouent de la transparence. Elle emprisonne les miroirs dans des cadres, superpose les images et crée des brouillards visuels ou des distorsions miroitantes qui interpellent.

Ses travaux ont été notamment exposés à la Villa Médicis, où elle fut résidente l'espace d'une année, à la Villa Noailles pour le festival Design Parade et le festival de Mode et de Photographie, au Palais de Tokyo, au VIA et à la Great Design Gallery à Paris. Elle a reçu le prix des Rising Talent Awards 2017 décerné par l'incontournable rendez-vous du design, le Salon Maison et Objet. C'est sans nul doute l'une des créatrices les plus talentueuses de sa génération.

Une artiste rêveuse

Fascinée par les reflets et les jeux d'optique, Claire Lavabre aime aussi la mise en scène à travers des installations à la fois magiques et mélancoliques où tout s'enchevêtre. Elle explore les notions d'identité et de narcissisme à travers des miroirs. Ses créations obligent à la réflexion, sur le dédoublement et l'identité, mais avec une touche de beauté qui laisse place à une douce rêverie et à l'imagination.

Lors de sa résidence à la Villa Médicis (2017-2018), elle a également développé une recherche autour des possibilités cinétiques de la lumière. Intitulée **Lampade e altre progetti non finiti** (lampe et autres projets non finis), cette recherche s'est poursuivie avec La Stanley, une lampe de sol créée avec des objets surprenants comme une jante, une règle à niveau, du câble électrique, un tube en verre, un serre-câbles, des vis de carénage, un transformateur et des leds. Des objets qui individuellement sont simplement usuels et qui une fois assemblés créent un objet unique, à la fois fascinant et étrange.

Son travail de photographe est lui aussi tout aussi poétique et éclectique. Scènes et objets du quotidien ou captures de créations de designer, détail d'architecture ou nature sont magnifiés dans ses clichés en noir et blanc.

DESIGN

Son objet phare : Reflet

La designer a superposé une plaque de verre ultra-réfléchissant, posée au sol et encadrée d'une structure de chêne, à une pierre ovale en granit noir. L'œuvre reconstitue l'effet miroir, délimité par la tâche sombre, et quand la surface réfléchissante du verre se prolonge au-delà de la pierre, ce dernier redevient transparent et disparaît avec notre image. Claire Lavabre a voulu développer avec cette œuvre le thème du cadre / hors-cadre, un reflet provoqué alors que le fond absorbe la lumière. Ce miroir est l'évolution en objet de design d'une première installation intitulée Reflets, présentée à la Villa Noailles à Hyères en 2013 et au Palais de Tokyo en 2014.

Dimensions : H. 85 x 62 x 6,5 cm
Crédits photo: Alain Potignon



FOCUS

Prendre soin de son intérieur en limitant les agressions nocives est tout aussi important et contribue au bien-être de soi. Les produits ménagers peuvent faire partie d'un quotidien plus sain et plus apaisé lorsqu'ils sont choisis pour leur composition en totale respect de l'environnement. Si en plus on y ajoute une dimension locale, alors on a tout bon.

Produire et consommer local n'est plus seulement une alternative mais désormais quasi une obligation. Nalia Muriel, la créatrice de Sint Maarten Nectar, l'a bien compris et depuis plusieurs années propose toute une gamme de cosmétiques à base de produits naturels. L'idée de poursuivre la démarche pour les produits de la maison semblait donc une évidence.

Le plus est l'ennemi du bien

Les produits industriels incitent au surdosage. En cause, la proportion infime du composant essentiel par rapport à tous les composants chimiques qui induisent des doses plus importantes pour être réellement efficaces. Avec des produits naturels, une toute petite dose suffit et la maison ne s'en porte que mieux. Ils ne contiennent pas de détergent, pas de parfum. Alors oui, c'est parfois plus cher à l'achat, mais pas toujours. Exemple concret : un sachet de lessive naturelle de 250g élaboré avec de l'huile essentielle d'eucalyptus coûte 19€ et permet de faire 70 lessives, car il suffit d'une cuillère à soupe pour être efficace... on compare avec les dosettes des lessives de marque ? On peut ajouter l'assouplissant lui aussi naturel à base de lavande, donc respectueux de la nature et tout doux pour la peau (26€ le bidon de 1,9l).



Pour nettoyer en profondeur la maison, on opte pour le désinfectant multi-usage particulièrement adapté à la cuisine et à la salle de bain. A base d'huiles essentielles de pin et de bois de cèdre, il laisse une agréable odeur. Autre produit tout à la fois vegan et bio dégradable, le savon de Castille. C'est un peu le savon de Marseille des Espagnols, sauf que le premier est saponifié à froid et le second à chaud ! Utilisé depuis des siècles, c'est un détergent doux que l'on peut utiliser pour nettoyer le carrelage, laver la vaisselle et même

ST MAARTEN NECTAR : LE BIEN-ÊTRE DE LA MAISON



les légumes ou les fruits car celui-ci est exclusivement fabriqué avec de l'huile de noix de coco pure. Pour aller au bout de la démarche on s'offre la jolie dosette en bois pour la lessive ou la poudre de vaisselle, l'éponge végétale avec son côté grattant en écorce de coco ou la petite brosse pour casseroles récalcitrantes. Tous ces produits ménagers sont fabriqués sur l'île dans le laboratoire de Sint Maarten Nectar à Cole Bay et vendus également dans la boutique de Marigot.

Le top du top

Sur l'île tout le monde connaît le Bug 0% dans son petit flacon bleu, très efficace contre les moustiques. Il existe désormais un nettoyeur pour sol dans lequel le fameux Bug 0% est intégré. Action deux en un garantie ! Comme les autres produits de la marque, il est écologique (vegan) donc un simple petit bouchon suffit pour nettoyer toute une pièce. Si l'odeur semble un peu entêtante dans le seau, après lavage du sol elle disparaît pour laisser une odeur de propre. Son action anti-moustique est efficace durant 24 heures (22€ les 1,9l).



Une banque
qui appartient
à ses clients,
ça change tout.

Ne faisons
pas perdre
de temps
à ceux qui
en donnent.

Multi Asso Crédit Mutuel,
une indemnisation versée aux associations
en cas d'absence d'une personne-clé.

Infos et conditions en Caisse de Crédit Mutuel proposant ce service et sur creditmutuel.fr – Caisse Fédérale de Crédit Mutuel RCS Strasbourg B 588505354. Pour les opérations effectuées en qualité d'intermédiaires en opérations d'assurances inscrits au registre national sous le numéro unique d'identification 07 003 758 (immatriculations consultables sous www.orias.fr), contrats d'assurances de ACM VIE SA, ACM IARD SA et ACM VIE SAM, entreprises régies par le Code des assurances.

Credit photo - Getty Images

Crédit  Mutuel

Le Crédit Mutuel, banque coopérative, appartient à ses 8,1 millions de clients-sociétaires

 **LAPEYRE**



À VOS COTÉS
**ROUTE DE
L'AÉROPORT
DE GRAND CASE**

05 90 77 35 01



CUISINES - SALLES DE BAIN - MENUISERIES - DRESSING